



幼稚園や保育園など

1 幼児教育・保育の無償化

令和元年10月より幼児教育・保育の無償化が開始され、3～5歳児及び市民税非課税世帯の0～2歳児が無償化の対象となりました。子どもの年齢や利用施設、保育の必要性の要件等によって、申請方法や対象となる内容が異なります。詳しくは戸田市ホームページをご覧ください。

問合せ：保育幼稚園課 内線 288・233・235

対象となる 施設・サービス	認可保育所・認定こども園・地域型保育事業
	幼稚園・幼稚園の預かり保育
	認可外保育施設・一時保育・病児保育・ファミリー・サポート・センター・ベビーシッター
	障害児通園施設



幼児教育・保育の無償化
ホームページはこちら

無償化を受けるためには、利用施設・サービスが無償化の対象施設である必要があります。

2 幼稚園

就学前の幼児教育を行う教育施設です。市内の幼稚園は全て私立です。

問合せ：各幼稚園

● 利用までの流れ

利用を希望する園へ直接申し込みとなります。

利用までの流れ

幼稚園選び



情報を集め、希望する幼稚園を選びます。預かり保育や、プレ保育を実施している園もあります。教育方針が園によって異なります。

入園申し込み



希望する幼稚園に直接申し込みます。親子面接を実施する園もあります。

利用開始



入園までの流れの詳細は園によって異なります。詳しくは各園にお問い合わせください。

● 幼稚園の預かり保育時間も延長しています

市内の幼稚園では、1日10時間以上開園、夏休み期間も実施など、預かり保育時間を拡大している園もあります。通常の教育時間に加え、保育の必要性の認定を受けた方については、預かり保育時間も無償化の対象となります。

■ 幼稚園一覧

A 戸田幼稚園 本町1-12-8 444-2220 	B 戸田第一幼稚園 中町1-30-7 441-3031 	C つつじ幼稚園 本町4-2-6 441-5765 	D まきば幼稚園 笹目南町17-5 421-6637 	E 戸田ひまわり幼稚園 美女木1-8-7 421-4949
F ささめ幼稚園 笹目6-5-24 421-5437 	G 戸田東幼稚園 中町1-15-10 441-6612 	H カトリア幼稚園 大字新曽183 444-6843 	I はごろも幼稚園 下戸田2-22-11 444-5065 	J 戸田東第二幼稚園 大字新曽2279-3 430-2015

3 保育園（認可保育所）

保護者の就労や病気により、保育が必要な子どもを保護者に代わって保育するところです。

問合せ：保育幼稚園課 内線 233・288・235・276



各保育施設の
詳細はこちら

● 保育施設等へ入所できる要件(基準)

保護者が以下の「保育を必要とする事由」に該当し、子どもの保育が必要であると認められた場合、認可保育所等の保育サービスを受けることができます。

保育を必要とする事由				
1 保護者が就労している (月64時間以上) 	2 母親が出産の前後である 	3 保護者が病気やけがであつたり心身に障がいがある 	4 保護者が親族の介護・看護をしている 	5 保護者が災害等の復旧にあたっている
6 保護者が求職活動中である 	7 保護者が学校や職業訓練校に就学している 	8 虐待やDVのおそれがある 	9 育児休業を取得時に、既に保育を利用している子どもの継続利用が必要である 	10 その他、1～9に類する状況で子どもの保育ができない場合

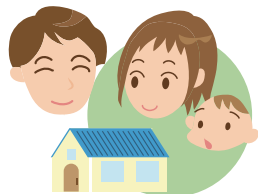
● 利用までの流れ

以下の保育サービスを受ける場合は、市に申し込みが必要となります。

- ・認可保育所（公立・私立）
- ・小規模保育事業
- ・事業所内保育事業

利用までの流れ

保育施設選び



自宅近くや通勤途中の保育所などの情報を集め、希望施設を決めます。

▶ 利用申し込み ▶



事前に必要書類を確認し、市に提出します。

▶ 利用調整・入所内定 児童面接(説明会)

内定した場合は、集団保育が可能かどうか内定施設で児童面接を受けていただきます。利用が保留となった場合は、利用保留通知書が交付されます。

▶ 利用開始、慣らし保育



利用開始後は子どもが慣れるまで保育時間が短い「慣らし保育」の期間もあります。

※詳しくは保育幼稚園課にお問い合わせ、または、保育コンシェルジュをご活用ください。

■ 公立保育所一覧

保育所の名称	所在地	電話番号 (048)	定員 (人)	クラス	開所時間 ～ 閉所時間	0歳児 受入月齢	特別保育事業		
							子育て センター	一時 保育	休日 保育
1 下戸田 保育園	下前 2-9-22	442-3746	100	1～5	7:00～19:00	—			
2 新曾 保育園	大字新曾 1835-1	442-3100	114	0～5		6か月～	○	○	
3 喜沢南 保育園	喜沢南 2-6-3	443-9341	138			—			
4 笹目東 保育園	笹目 1-37-14	421-5011	100	1～5	7:00～20:00	—			
5 上戸田南 保育園	本町 5-11-11	444-4080	97			6か月～			
6 新曾南 保育園	新曾南 2-15-38	444-7717	106	0～5					
7 笹目川 保育園	笹目 2-5-5	422-2100	114			○	○		

■ 私立保育所一覧

保育所の名称	所在地	電話番号 (048)	定員 (人)	クラス	開所 時間 ~ 閉所 時間	0歳児 受入月齢	特別保育事業			
							子 育 て 支 援 セ ン タ ー	一 時 保 育	休 日 保 育	
8 きざわ 保育園	喜沢2-25-10	442-3320	90	0~5	7:00~19:00	3か月~				
9 ささめ 保育園	笹目6-1-5	421-5457	100			6か月~	○			
10 あけぼの 保育園	美女木2-1-7	421-1569	70			○				
11 戸田公園駅前さくら草保育園	本町2-10-12	430-0115	90			○				
12 戸田駅前保育所(おひさま保育園)	大字新曽213-4	447-8860	60				○			
13 戸田 こども 園	上戸田1-23-8	444-1125	90							
14 北戸田Jキッズステーション	大字新曽1474-2	446-0660	90			8週~	○	○		
15 戸田駅前さくら草保育園	大字新曽821-3	445-3741	120			○	○			
16 桑の実戸田公園保育園	上戸田5-18-7	446-3200	90			○	○			
17 とだ虹 保育園	川岸3-9-22	242-5451	100			○				
18 太陽の子下戸田保育園	下戸田2-19-18	434-5665	75		7:00~20:00	6か月~				
19 げんき 保育園	大字新曽297-3	441-4152	87							
20 太陽の子新曽北保育園	大字新曽1575	430-2080	66							
21 よつば 保育園	大字新曽1191-8	446-6348	50							
22 あけぼの第2 保育園	美女木2-7-4	423-8920	70							
23 太陽の子とだ笹目保育園	笹目1-7-10	449-6222	70			8週~				
24 こどもの国さくら草保育園	本町1-17-7	290-8415	100					○		
25 ニチイキッズ上戸田保育園	上戸田2-38-10	430-1156	69							
26 にいぞ虹 保育園	大字新曽132-1	420-9526	70							
27 すみれ 保育園	新曽南3-6-1 シティテラス戸田公園1階	431-8887	26			0~2	7:00~19:00	3か月~		
28 戸田すこやか保育園	大字新曽1935-1	446-6699	80	0~5	7:00~20:00	8週~				
29 むつみ 保育園	大字新曽1375-2	287-3623	40	1~5		-		○		
30 かな 保育園	大字新曽425 エスポワールYM1階	444-8880	50	0~5		6か月~				
31 みずき 保育園	本町5-13-25 ダイヤモンドビル1階	433-8885	53							
32 戸田本町さくら草保育園	本町2-14-33	446-1111	120							
33 戸田公園すきっぷ保育園	本町5-12-24	299-6711	50							
34 太陽の子北戸田保育園	大字新曽2002-12 市ヶ谷ビル2階	434-8700	50			8週~				
35 戸田第2すこやか保育園	中町2-9-11	446-9028	120							
36 こだま虹 保育園	大字新曽255-12	229-0562	120						○	
37 つくし 保育園	上戸田3-15-5	443-7770	90			6か月~				
38 みんなと 保育園	南町10-27	431-0003	90							
39 Gakkenほいくえん戸田公園	本町1-8-20	291-9290	50							
40 グローバルキッズ戸田駅前保育園	大字新曽805-1	229-8733	60	0~5	7:00~20:00	8週~				
41 戸田公園クマさん保育所	下前1-6-8	430-3335	90							
42 戸田公園北雲母保育園	上戸田2-11-8	434-6280	60							
43 戸田公園西雲母保育園	新曽南2-6-5	434-7080	60							
44 アロウラ 保育園	本町4-11-6	291-8317	60							

※特別保育事業は、状況により変更する場合があります。

※令和6年4月1日現在の情報です。

※保育室の面積基準等を満たしたうえで、利用定員を超えて受け入れる場合があります。

4 小規模保育事業及び事業所内保育事業実施施設

小規模保育事業とは、「子ども・子育て支援新制度」による市の認可事業（地域型保育事業）のひとつで、0歳児から3歳未満児を対象に「定員6人以上19人以下」で行う保育事業です。

申込みについては、市役所保育幼稚園課にて受付け、市による利用調整を経た上で各事業所の設置者と保護者が直接利用契約をすることとなります。

問合せ：保育幼稚園課 内線 235・276・233・288

■小規模保育事業A型（要保育従事者数の全員が保育士等有資格者）

	施設名称	所在地	電話番号(048)	定員	開所時間	0歳児受入月齢
45	ポッポの家保育所	本町5-3-8	443-9712	19	7:30~19:00	3か月
46	北戸田さくら保育園	大字新曽1997-3 LaVert北戸田1F	446-7367			6か月
47	保育園元気キッズ	本町1-5-1 スカイコート戸田公園101号室	433-4052			3か月
48	ふるーる保育園戸田公園駅前	本町5-2-20 アルシオン戸田公園101号室	447-6015			3か月
49	なずな保育園	川岸2-5-16 ヴェイルヴィレッジ戸田公園1階	445-0002			
50	ぱすてるはうす	下戸田1-10-12 スカイパレス106号室	234-2228	12	7:30~18:45	43日
51	ひなた保育園	大字新曽1092 細野マンション1階	432-1419	19	7:30~19:00	3か月
52	チャイルドルームりとするたあ	大字新曽1688-1	299-8424			45日
53	なでしこ戸田第一保育園	喜沢1-33-8	445-1515			2か月
54	保育ルームスターキッズ北戸田園	大字新曽2197-3	299-5085			6か月
55	アメリカンキッズ英語保育園戸田本町園	本町4-1-18 エクセルみたけ102号室	441-3552			

■事業所内保育事業（小規模保育事業A型）（企業が設置する施設で、従業員の児童と併せて地域の児童を一定数預かる事業所）（要保育従事者数の全員が保育士等有資格者）

	施設名称	所在地	電話番号(048)	定員	開所時間	0歳児受入月齢
56	埼玉ヤクルト保育園やあみい保育ルーム	笹目1-35-12	487-8968	6	7:30~19:00	3か月
57	京葉流通倉庫株式会社TLCキッズランド	笹目南町7-35	080-6762-2871	5	8:30~19:30	6か月

保育の
ことなら

保育コンシェルジュにお任せください！

保育に関する専門的知識を持つ保育コンシェルジュが、個別のニーズに寄り添います。

時 間：午前9時～午後5時

場 所：市役所2階保育幼稚園課内

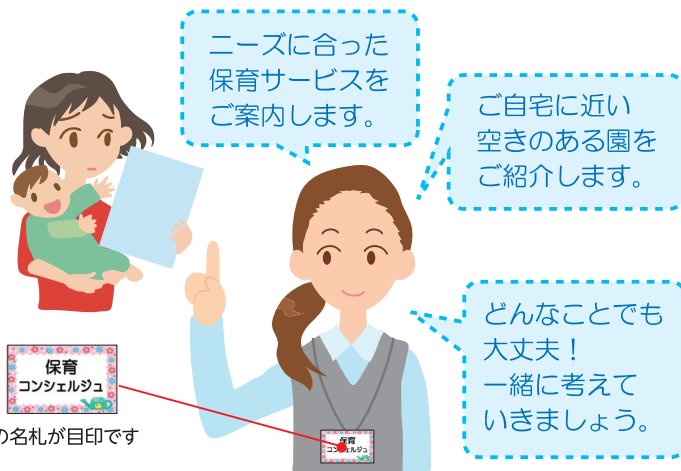
※正午～午後1時、土・日・祝日・年末年始を除く

※市役所日曜開庁日（1月を除く第1日曜日）は実施します。

★相談は事前予約制です。

電話または保育幼稚園課窓口で予約できます。

☎443-5611 [保育コンシェルジュ
直通]



◆保育コンシェルジュだより

戸田市の保育施設の情報や、子育て応援情報を発信しています。ぜひご覧ください。

保育コンシェルジュ
便りはこちらから



幼稚園 保育施設等 マップ

令和6年4月現在

- : 幼稚園
- : 公立保育園
- : 私立保育園
- : 小規模保育事業所
- : 事業所内保育事業所
(小規模保育事業A型)



妊娠・出産
支援情報
埼玉県の子育て
保健
でかける
幼稚園・保育園
手助けが必要なとき
ひとり親家庭
などへの支援
障がいのある
お子さんへの支援
子育ての悩み相談
小学生になったら
こどもの居場所