

ひだまり通信

Vol.178

4月号

戸田駅前
さくら草保育園
2024/3/26
発行責任者
竹下成子

お問い合わせ
戸田駅前
さくら草保育園
048-445-3741

開設時間のご案内
月～金 10時～16時
保育相談 随時

ご利用希望の方はお電話でお問合せください。
講座開設時は講座優先とさせていただきます。

暖かな陽気に誘われて草花が芽吹き、色鮮やかな季節となりました。
当支援センターでは、楽しい講座をご用意して、みなさまが遊びにいらしてくれるのをお待ちしております。家事や子育ての気分転換にもご利用ください。今年度もよろしく願いいたします♪

3月うまれの
おともだち



おたんじょうび
おめでとうございます!



☆ママすすめ健やかに成長されますように☆

ぺたぺたルーム

フェルトボールをぺたぺた貼ったり、飾り付けをしたり、とっても可愛い春のモビールが出来ましたね♪



園庭開放・すこやかタイム

楽しく遊べましたね♪



☆園庭のご紹介☆

当園の園庭には様々な固定遊具があります。砂場も定期的に消毒を行っておりますので、安心・安全にご利用いただけます。花壇には季節のお花がきれいに咲いています。ぜひ、園庭開放に遊びにいらしてくださいね♪



こどもたちが植えた
ちゅーりっぷ



あんぱまんベンチ



おすなば



ローラーすべりだい



カラフルブランコ



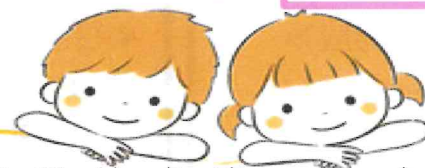
かだんのおはな



ゆらゆらつりばし



さんりんしゃ



今月の
おすすめ絵本
『おさんぽさんぽ』

作・絵 西巻孝子
出版社 福音館書店

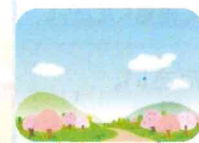
女の子がお散歩に出かける、「わたしもいっしょにつれて」と猫がお散歩に加わりま
す。女の子と猫が「おさんぽさんぽ」と歩いていくと、今度は「ほくもいっしょにつれて」と犬もお散歩に加わりま
す。それから、ベンチでひと休みをしているところへやってきたのは、なんと馬。最後はみんなで馬の背中にのせてもらって散歩です。

今月のうた
『春が来た』

春が来た 春が来た
どこに来た
山に来た 里に来た
野にも来た

鳥がなく 鳥がなく
どこでなく
山でなく 里でなく
野でもなく

花がさく 花がさく
どこでさく
山でさく 里でさく
野にもさく



身体測定

《すこやかタイム》

全 18日 15:30~16:00

身体測定・発達相談

「すこやかカード」にお子様の成長を記録していきます。育児・発達の気になることなども相談できます。

おおきく
なったかな?



《はっぴータイム》

全 23日 11:00~12:00

4月のお誕生日会

4月生まれのお子様のお誕生日会です。お子様と2ショットの写真撮影をして、バースデーカードを作りましょう。保育士による楽しい出し物もありますよ
♪ 定員：10組



《えんじょいタイム》

19日 10:00~11:00

こいのぼり子ども会

対象：ひとり歩きができる
おともだち

こどもの日のお祝いをしましょう。製作をしたり、大きなこいのぼりをくぐったりします♪ 定員：10組



《園庭開放》

全 10・17・24日

11:00~12:00

保育園でお父さんやお母さんと遊びませんか。ご希望の方は当日、利用者名簿に記入をしてから遊んでください。なお、園庭は在園児も利用しています。



《ぴよぴよルーム》

30日 10:00~11:00

室内開放

対象：7ヶ月~ひとり歩き
練習中まで

お子様を遊ばせながら、情報交換や気分転換をしましょう！楽しいおもちゃをご用意してお待ちしております
♪定員：10組



4月の予定

【予約方法について】

予約開始日より 12時~13時・15時~16時まで **電話のみ** で受け付けております。原則、戸田市在住の未就園児に限らせていただきます。お友達の分は予約できませんのでご了承ください。TEL：048-445-3741

月	火	水	木	金
1	2	3	4	5
保育相談	保育相談	保育相談	保育相談	保育相談
8	9	10	11	12
保育相談	保育相談	園庭開放	保育相談	保育相談
15	16	17	18	19
保育相談	保育相談	園庭開放	すこやかタイム	えんじょいタイム
22	23	24	25	26
保育相談	はっぴータイム	園庭開放	保育相談	《予約開始日》 保育相談
29	30			
保育相談	ぴよぴよルーム			

☆ご相談をいつでも受け付けています☆

子育ての悩み・健康相談・離乳食などの、育児相談も随時受け付けております。お電話にてお問い合わせください。当センターでは、保育相談担当が専門家・専門機関と連携しています。子育て支援センター担当スタッフ 柝澤・ 園長 野澤弘光

【マスクについて】

マスクの着用は個人の自由とさせていただきますが、感染症の拡大などが見られた場合には、マスクの着用をお願いすることもありますので、ご理解・ご協力の程よろしく申し上げます。なお、職員は感染症予防のため、マスク着用とさせていただきます。



全は全年齢対象の講座です。それ以外は対象年齢をご確認ください。また、幼稚園児等のご兄弟を連れての参加もご遠慮ください。

子育ての悩みなど、育児相談も随時受け付けております。お電話にてお問い合わせください。当センターでは、保育相談担当が専門家・専門機関と連携しています。