

4月 ほのぼののぼろぼ

お問い合わせ・お申込みは ♣子育て支援直通電話... (080-2386-5207)
 ♣あけぼの保育園..... (048-421-1569)

担当 中村 岩崎

ウレシバモシリとの共催事業

乳幼児親子の公園あそび、身近な自然あそび体験。室内に自然物を持ち込んでの造形あそびノウハウ。1人ひとりの子ども達の豊かな個性を認め合う子育て講座を行います。

*第1回子育て講座のお話し~ヨガでリフレッシュ~

- 日時.....4月22日(月) 10:00~11:00
- 場所.....北口集会所
- 募集人数...10組
- 持ち物.....水、麦茶、お茶、スポーツ飲料(ジュース類不可)など水分補給のための飲み物。靴を入れる袋。バスタオル&ハンドタオル(ヨガマット可)

子育て講座一年12回ー 10:00~11:00

日時	内容	場所	講師
①4月22日(月)	ヨガでリフレッシュ	北口集会所	佐々木 理恵 先生
②5月10日(金)	花育-野の花-	北口集会所	長谷川 幸子 先生
③6月18日(火)	しずくあそび	北口集会所	渡邊 真弓 先生
④7月16日(火)	石けんづくり	北口集会所	渡邊 真弓 先生
⑤8月20日(火)	貝殻アート	北口集会所	渡邊 真弓 先生
⑥9月17日(火)	お月見あそび	北口集会所	渡邊 真弓 先生
⑦10月21日(月)	ヨガでリフレッシュ	北口集会所	佐々木 理恵 先生
⑧11月18日(月)	木の実あそび	北口集会所	佐藤 由香里 先生
⑨12月20日(金)	お正月飾りづくり	北口集会所	高畑 知子 先生
⑩1月21日(火)	枝あそび	北口集会所	佐藤 由香里 先生
⑪2月10日(月)	和紙遊き	北口集会所	本木 宏恵 先生
⑫3月14日(金)	花育	北口集会所	長谷川 幸子 先生

親子英語

親子英語では講師を招き、支援室ではなく北口集会所にて活動を行っています。英語の歌を唄ったりジェスチャーを交えたりキーワードジングルやワーク、絵本等を毎回楽しんでいます。

~ミセスの手紙~

3月早々には私事で皆さんにはご迷惑をおかけしました。申し訳ありません。まだまだ雑事に追われている状況です。今月が半端なことになってしまいました。4月からの新年度には元気な顔を見せて下さいね。楽しい歌と絵本をご紹介しますね。 by ミセス

◇母の日のプレゼントづくり◇

5月12日は母の日！当支援センターでは毎年母の日のプレゼントづくりを行っています。今年は5月2日,7日(0歳児クラス)9日(1.2歳児クラス)を予定しております。母の日のプレゼントづくりではお子さんの写っている写真を使用しますので1枚(L判)お持ち下さい。縦型横型自由。



◇こいのぼりづくり◇

端午の節句も間近となりました。今年が初節句となるお子さんもいらっしゃるのではないでしょうか。当支援センターでは今年もこいのぼりづくりを開催致します。足型も使用しますので記念にいかがでしょうか



ハッピーイースター

うさぎには繁栄,生命力。卵には新たな生命を生み出すという意味があるそうです。飾ってイースター気分を味わってみませんか?



◇わくわくおろがみ◇

季節に合ったテーマを折り紙で折っています。お子さんと一緒に楽しんでみませんか?

4月	月	火	水	木	金
	1	2	3	4	5
支援事業についての情報交換、内容説明を致します(要予約)					
	8	9	10	11	12
午前	わくわくおろがみ	わくわくおろがみ	親子英語	ハッピーイースター	ハッピーイースター
午後	くるくるコプター	くるくるコプター	さくらのアーチ	さくらのアーチ	育児相談日
	15	16	17	18	19
午前	こいのぼりづくり	こいのぼりづくり	親子英語	こいのぼりづくり	ほのぼのサロン
午後	おしゃれなシロツメクサ	おしゃれなシロツメクサ	育児相談日	にこにこお花つみ	にこにこお花つみ
	22	21	24	25	26
午前	第1回子育て講座 ~ヨガでリフレッシュ~	シェールオープン	親子英語	フォトアルバム	ままくらぶ
午後	たんぼほの吊るし飾り	たんぼほの吊るし飾り	かわいいちょう	かわいいちょう	育児相談日
	29	30	5/1	5/2	5/3
午前	昭和の日	フォトアルバム	親子英語	母の日のプレゼントづくり	憲法記念日
午後		はじき絵チューリップ	はじき絵チューリップ	はじき絵チューリップ	

*親子英語は北口集会所で行います。

子育て支援活動時間

- 午前10時~11時
- 午後14時~15時

ほのぼののタイム

※11:30~14:00も情報収集,読み聞かせなどに支援室をご利用下さい。(要予約)

◇ほのぼののサロン◇

自由遊びを楽しんだり保護者同士のおしゃべりや情報交換等にどうぞご利用ください。

◇フォトアルバム◇

4月用の壁面の前で記念撮影をしてみませんか?





支援センターを初めてご利用の方は登録用紙への記入をお願いします。準備の都合上予約制となりますのでご予約の際は支援直通電話への連絡をお願いします。

*予約...前日まで 9時10分～16時00分まで (支援活動中を除く)

*キャンセル...当日8時40分～9時30分まで (祝日を除く月～金のみ)

- 支援室での飲食はご遠慮下さい。水分補給は可能です。
(水、麦茶、お茶、スポーツ飲料などジュース類を除いたもの)
- 災害時速やかに避難するために、靴を入れる袋をお持ち下さい。
- 外でのお話は近所の方の迷惑となりますのでご遠慮願います。
- お車での来園の方はご利用の際お知らせ下さい。
*北口集会所では駐車場を利用できません。
- 爪が長いと当人だけでなくお友達を傷つけてしまう場合もありますので短く切って来園して頂くようお願いします。
- 安全のためお子様から目を話さないで下さい。
- 1歳未満のお子さんをお連れになる場合は着替えやバスタオル、オムツ等をお持ち下さい。

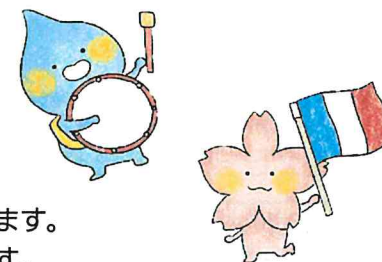


Instagram開設中
支援センターの活動を掲載しています。写真撮影に不都合のある方はお申し出下さい。
«@akebonosupport»

～保護者主体の
サークルを作ってみませんか?～
*現在2組のサークルが活動中です。
情報を交換したり趣味の共有など
交流の輪を広げていきましょう。
支援室を開放致しますので興味のある方はご連絡下さい。

新型コロナ拡大防止の観点から支援センターの受け入れ組数を少なくし活動を進めておりましたが、コロナウイルスが5類に分類されたことにより以前と同じ状態での活動を進めて参りますのでご確認下さい。不明な点がございましたら支援センター直通の電話番号(082-2386-5207)にお問い合わせ下さい。これまでご理解ご協力をいただきありがとうございました。下記の事項につきましては引き続きご確認、ご協力の程よろしく申し上げます。

- ①マスクの着用が自由となりましたので個人の判断にお任せします。
- ②来園した際に玄関にて保護者、お子さんの検温をして検温表にご記入下さい。(体温計は各家庭でご持参して頂きますようお願いいたします。) 37.5度以上の熱があった場合、支援の活動は出来ませんのでご了承下さい。
- ③受け入れ組数について
 - 通常クラス...各クラス3組
 - 子育て講座...10組
 - 親子英語...12組
 - ほのぼのサロン...3組
- ④支援入室までは速やかな移動をお願いします。支援終了後も速やかな降園をお願いします。



活動内容が急遽変更になる場合がございます。その際には電話連絡をさせていただきますのでお手数ですが直通の電話番号の登録をお願いします。



社会福祉法人 あけぼの会
あけぼの保育園子育て支援センター
ほのぼのひろば
〒335-0031 戸田市美女木2-1-7