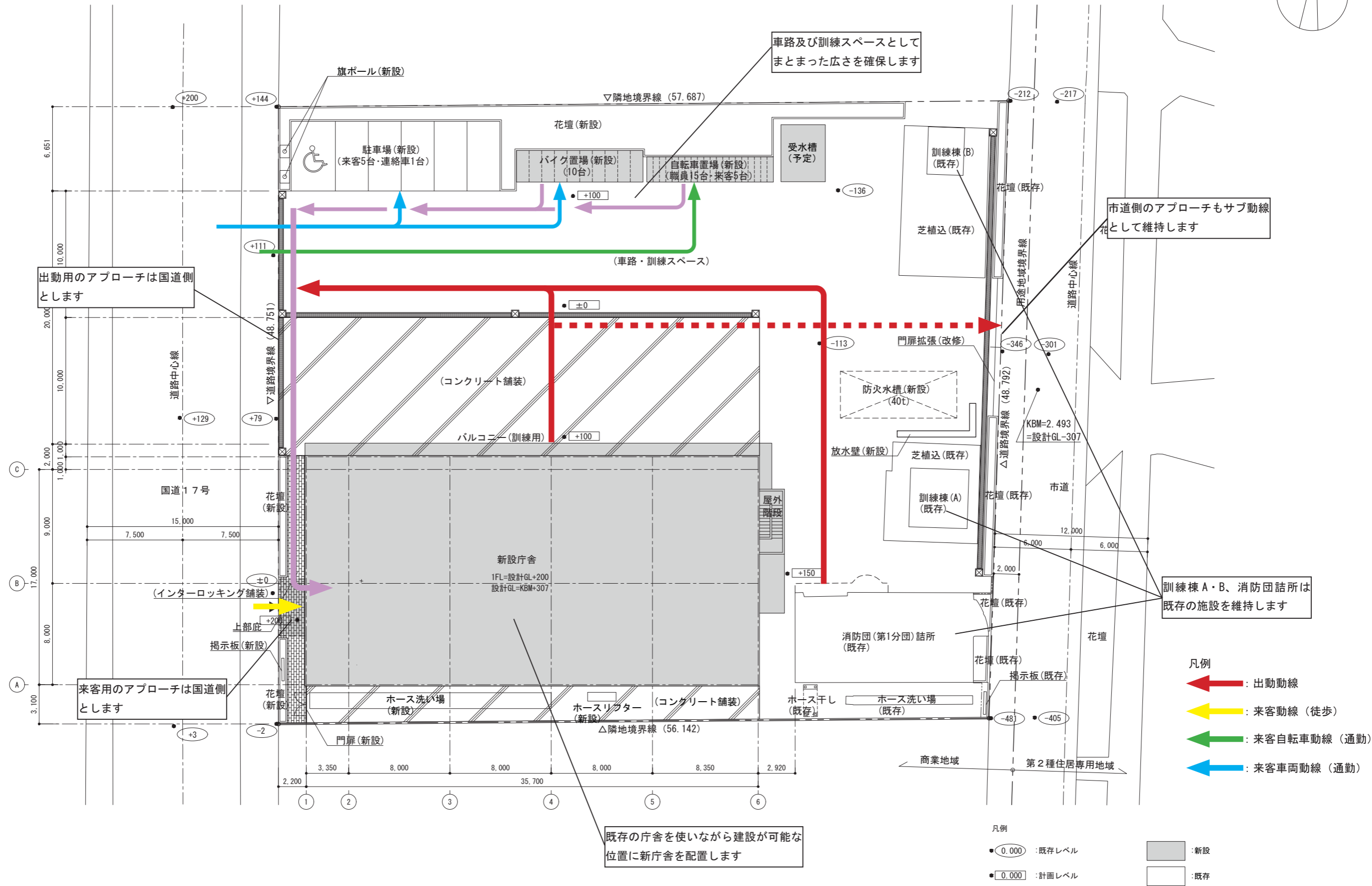
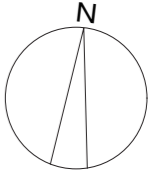


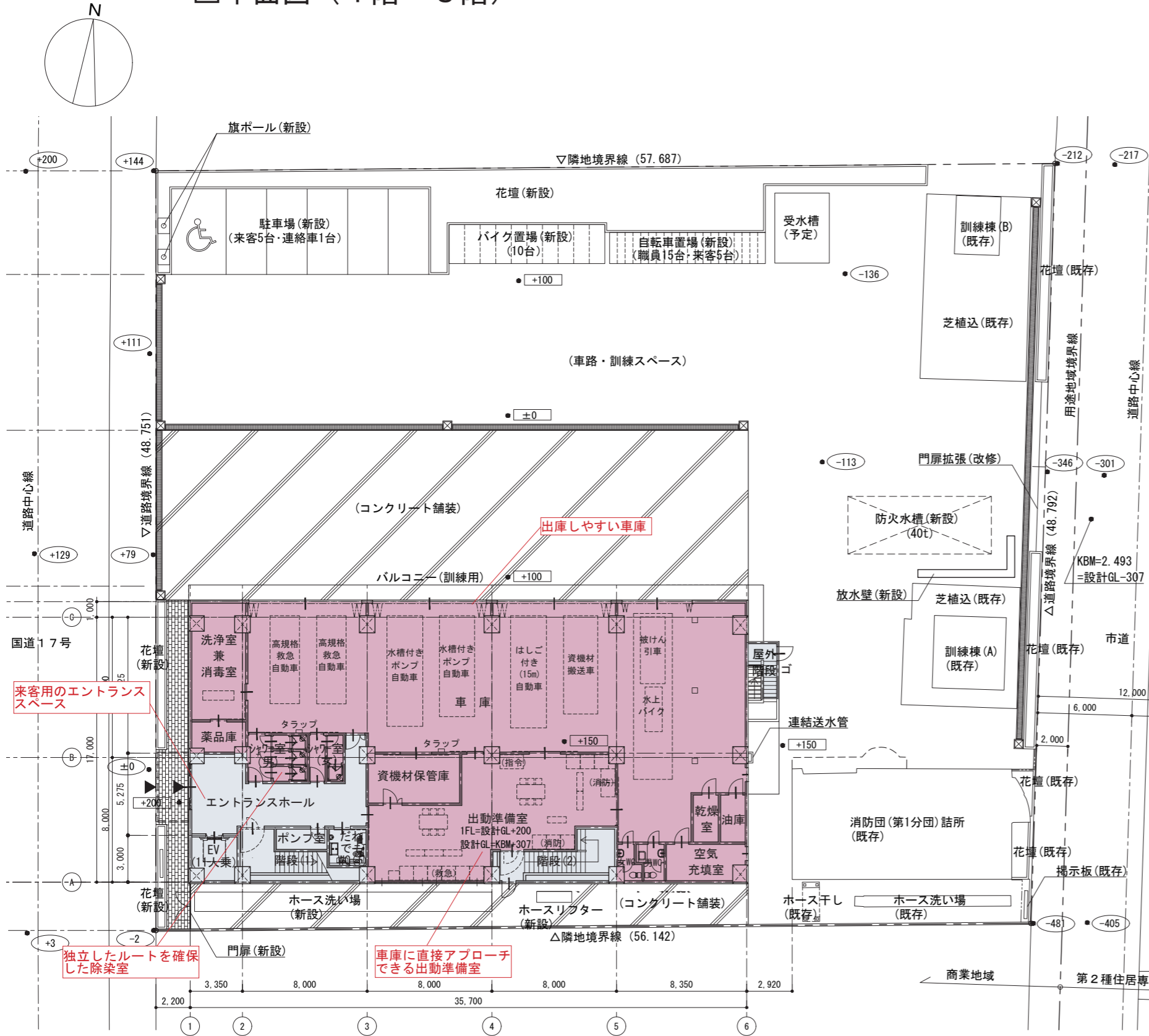
□配置計画

- ・消防庁舎としての機能を十分に活用できる効率的な配置計画を検討します。
- ・来客の歩車分離をした分かりやすく安全な計画とします。(車庫前を避けた動線計画と路面表示)
- ・サイレンを鳴らす位置の路面表示を検討します。

※基本設計の図面のため、実施設計によりレイアウト等多少の変更が発生します。

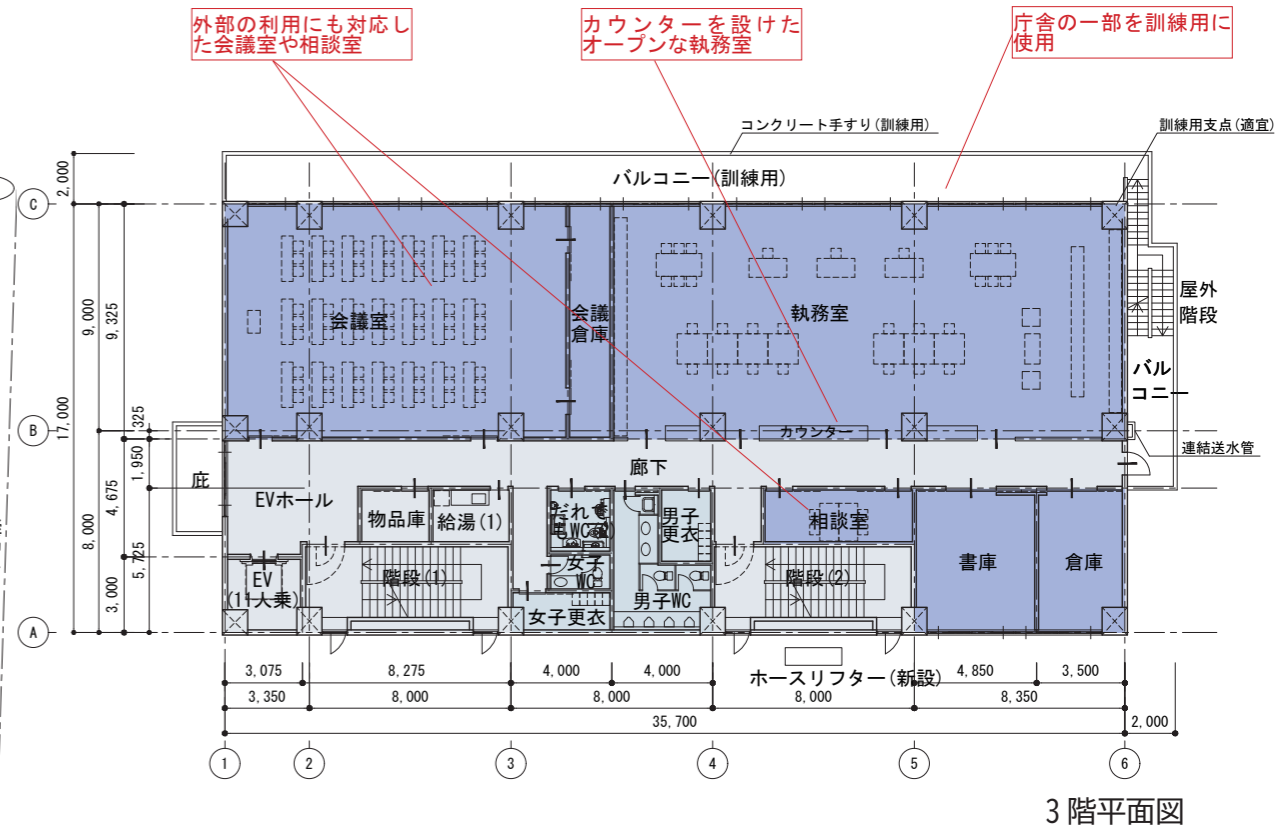


□平面図（1階～3階）



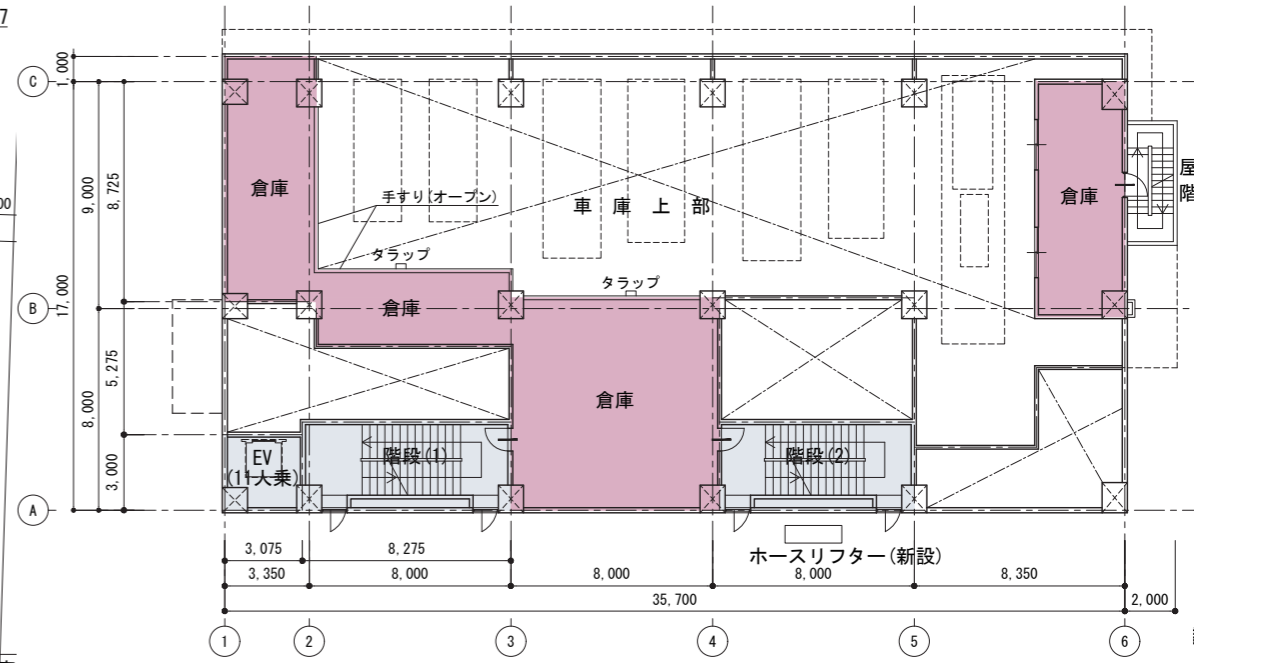
- ・1階 速やかに出場できる動線を検討します。帰暑の際、除染するため独立したシャワー室を検討します。来庁者・市民が利用可能な幅広い機能のトイレを検討します。

凡例
 ● 0.000 : 既存レベル
 ● 0.000 : 計画レベル
 1階平面図・配置図



- 外部の利用にも対応した会議室や相談室
- カウンターを設けたオープンな執務室
- 庁舎の一部を訓練用に使用

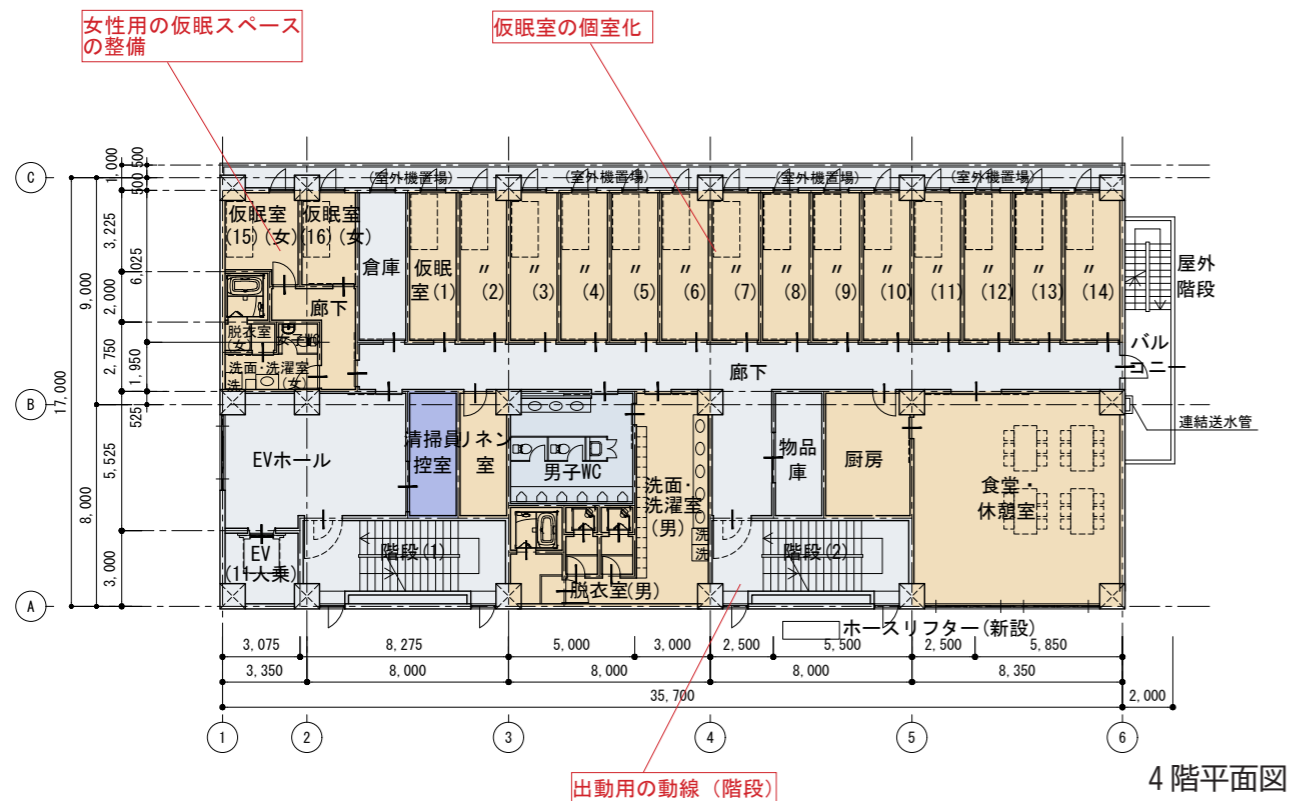
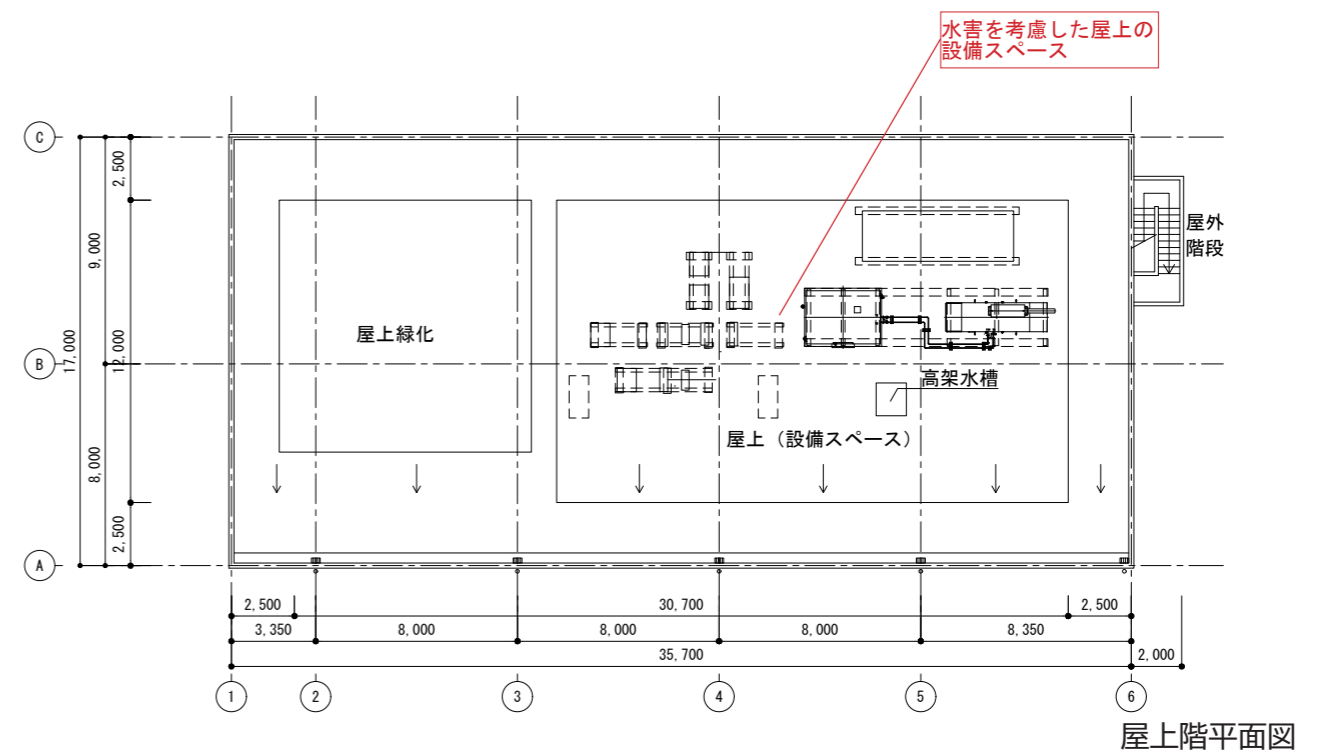
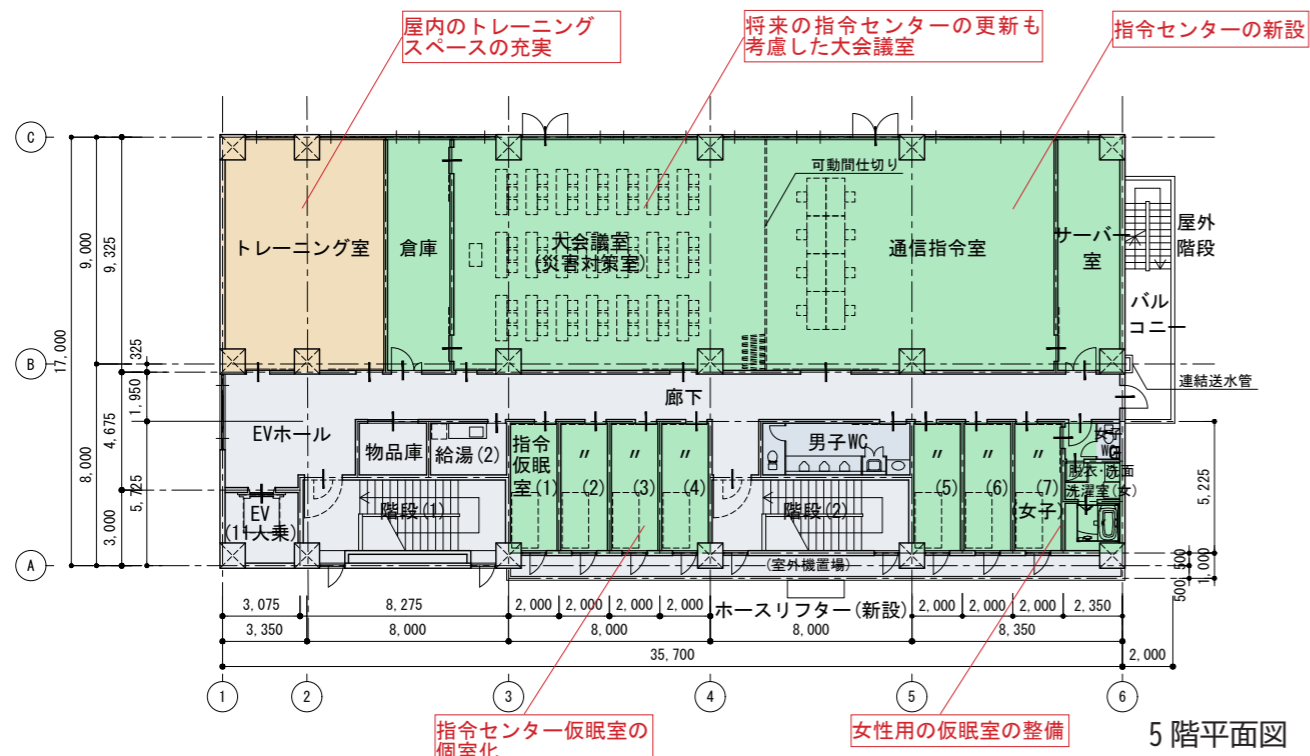
3階平面図



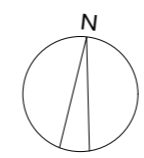
- ・2階 車庫の天井高を利用した倉庫を検討します。
- ・3階 来庁者が利用可能な幅広い機能のトイレを検討します。執務室を広く効率的に使用するためフリーアドレスを検討します。市民を対象とした講習が行える会議室を検討します。

2階平面図

□平面図（4階～屋上）



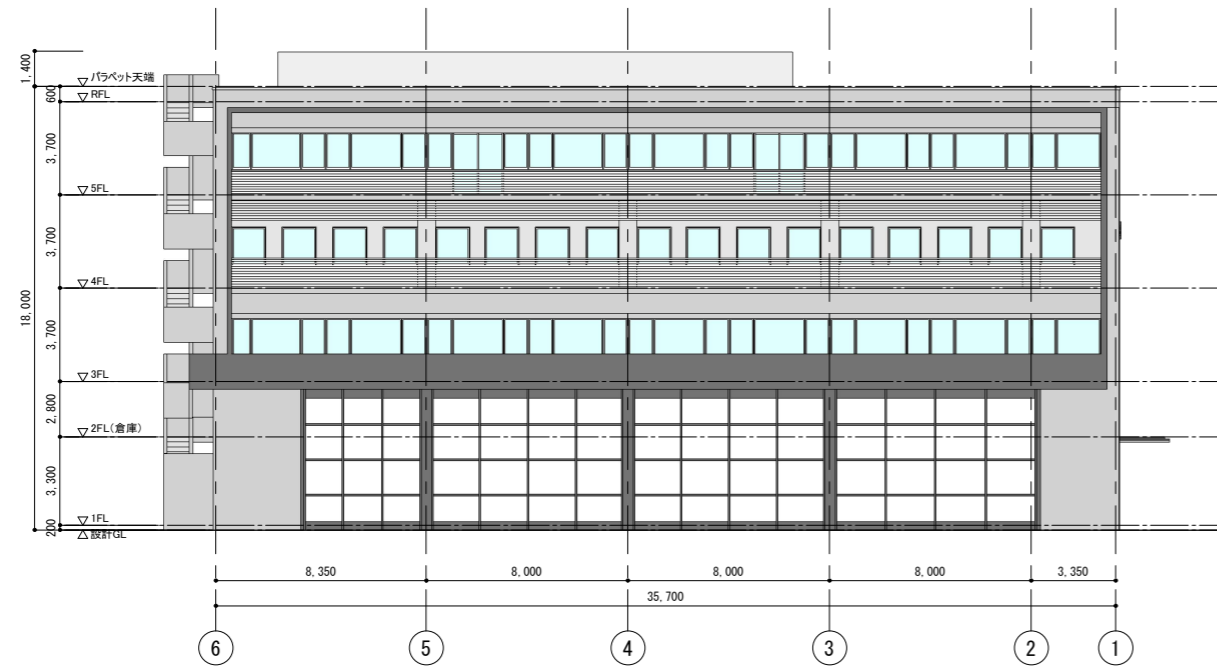
・屋上 水害に備え、非常電源等の設備は屋上に設置することを検討します。



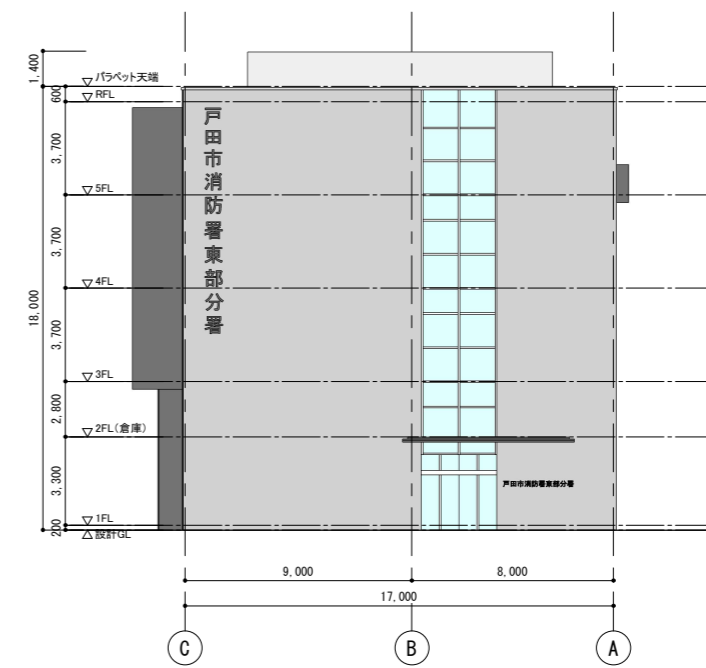
面積表	
5階	606.90㎡
4階	624.75㎡
3階	607.05㎡
2階	216.15㎡
1階	647.71㎡
合計	2,702.56㎡

- ・ 4階 感染症対策のため仮眠室の個室化を検討します。
- ・ 5階 通信指令センター機能を移設するための空間を検討します。通信指令システム更新を考慮し、同規模の会議室を検討します。

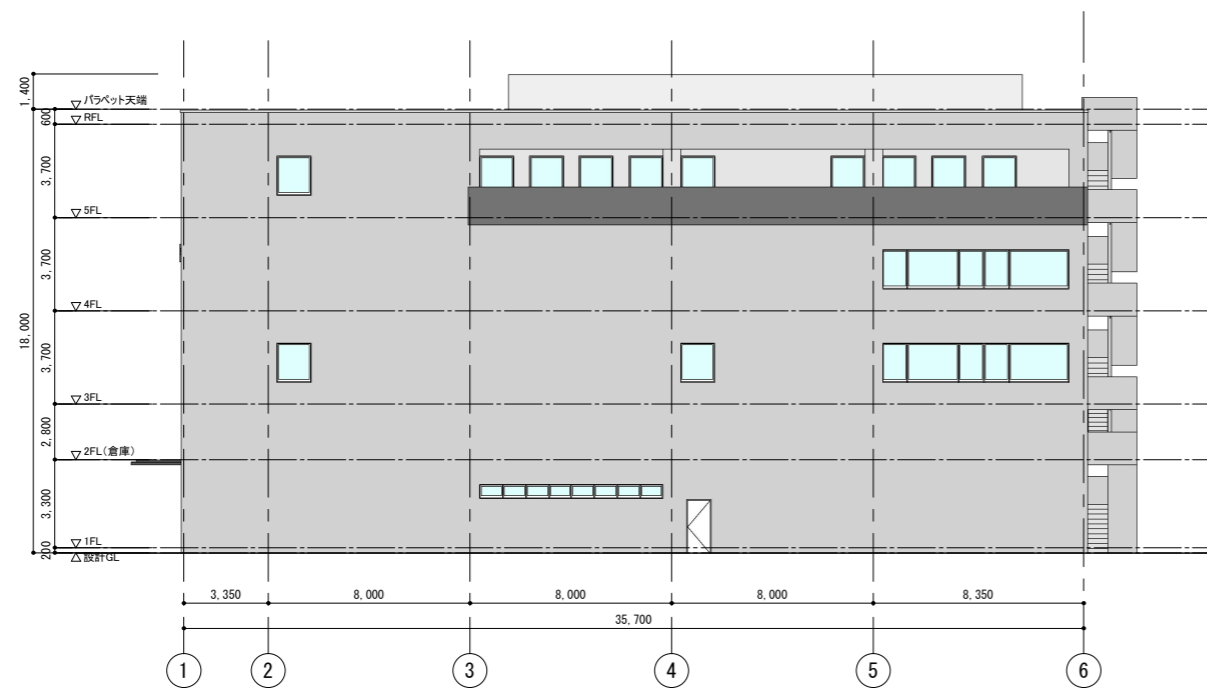
□立面図



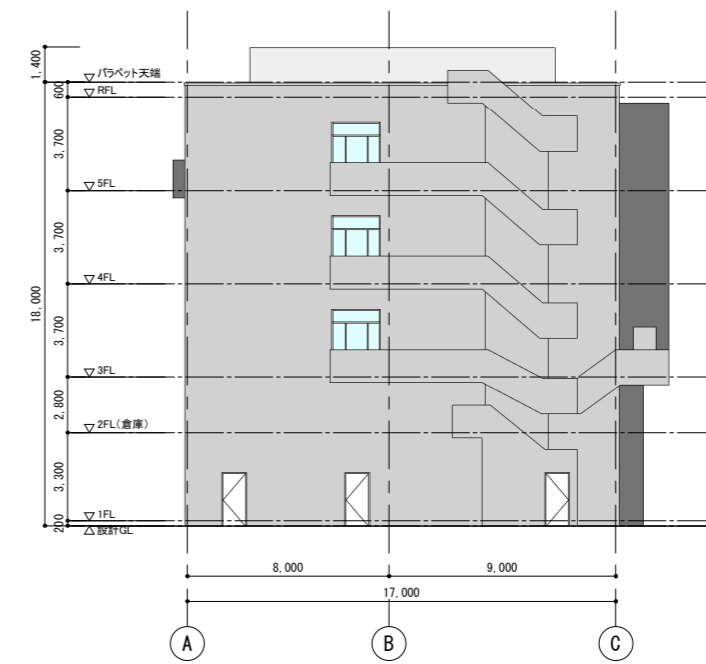
北立面図



西立面図



南立面図



東立面図

□イメージパース

