

令和2年度

戸田市立市民医療センター 年報

第 46 号

令和3年 11月 作成

ま え が き

令和2年度の実績に基づく戸田市立市民医療センター年報(第46号)を刊行いたします。

戸田市立市民医療センターの前身である戸田市立健康管理センターは、それまでにあった母子保健センターに診療所を統合し、昭和46年10月1日に設立されました。それから今年でちょうど50年の節目の年になります。

開設当初、当センターの診療部門は、地域において市民に必要な医療を提供する公的医療機関としての役割を果たしてきました。しかし近年当センターを取り巻く環境は当時に比べ大きく変容しました。都市化は進展し、大宮バイパスや埼京線開通など交通の利便性向上もあり、人口は増加し、医療需要も増大しましたが、同時に近隣に多くの診療所等が林立し、従来の医療過疎的な場所で医療提供を確実に果たしていく役割は薄まってきたと考えます。

一方で令和2年度はコロナ禍にあり、従来の国の疾病対策、感染予防対策に対し大きな課題が突き付けられました。これまで地域医療体制の見直し対象とされていた全国の公的医療機関についても、その役割は再認識され、国民の生命を守るため新たな枠組みによる機能強化が求められています。パンデミック初期の段階からの感染者への対応やPCR検査等を果たしてきた公的医療機関の役割は大きく、今後とも税金が投入されている公的医療機関は、こうした災害級のパンデミックや大規模災害に対し対応できる体制を維持し強化することが必要であると考えます。

当センターにおいては、特に市中において機能が不足していた発熱外来を維持することと併せ、保健所と連携し令和2年2月から施設内に導線的な隔離スペースを設置し的確な除外診断を行うとともに、4月からは帰国・接触者外来としてPCR検査をスタートさせました。さらに10月からはPCR検査に加えて新型コロナウイルスに対する抗原定性検査を導入し、12月からは埼玉県指定医療・検査医療機関として登録および公表を受け、PCRおよび抗原定性検査の実施件数も大幅に増加しました。さらに年末と年始にも発熱外来を実施し、それらの取り組みにより、令和3年7月時点で、PCR検査や抗原定性検査の実施件数はすでに1300件を越え、常に一割程度に陽性者を認めました。PCR検査に関しては、当センター内での実施にとどまらず、先方の機関に出向いて行う出張検査も積極的に実施し、多数の保育園や老人施設などで出張検査を実施しました。それらの取り組みを通じ、結果的にクラスターの発生防止や、早期終息の一助を担ってきました。

並行して令和3年5月からは連携型接種施設として新型コロナワクチンの個別接種を開始し、GWを含む日曜日にもワクチン接種を実施してきました。当初医療従事者と85歳以上の高齢者から始まったワクチン接種も順調に進行し、徐々に若い人への接種へと移行しています。

その他、この7月からは、埼玉県からの依頼に基づき、「宿泊・自宅療養者に対する医療提供体制の強化事業」にも取り組み始めています。

こうした事業を進める中で、現在主に3つの課題に直面しています。

まず、院内感染予防に全力で取り組む必要性です。現在当センターでは発熱外来とワクチン接種業務と、従来診療の3つを同時に実施しております。特に発熱外来ではPCR陽性者が徐々に増え、かつ感染力の高い株陽性者も徐々に増加しています。一方でワクチン接種の速度を上げたため、その目的で当センターを訪れる市民が非常に増え、それらの方々が当センター内で接触し、院内感染やクラスターの発生につながってしまう可能性が危惧されます。現在までに院内感染や職員の感染は起こしていませんが、今後も動線をしっかり分けて感染予防に細心の注意を払う必要性を痛感しています。

二つ目はワクチン接種に関して、その速度はかなり早くなってきましたが、令和3年7月現在その供給量が不足し始めるという事態に見舞われています。1回目の接種はできたが2回目ができなかったという事態の発生も危惧されます。一方で今後ワクチン接種対象者はより若い年齢層に移行しますが、若い人のワクチン接種への忌避の傾向も心配されます。アメリカの例を見ても若年層が接種対象となるにつれワクチン接種率が急激に伸び悩んでいることが見受けられ、わが国でも同様の事態が起こる可能性は低いと推察します。そのような中で如何に接種率を伸ばせるかは大きな課題です。

三つ目に、今後ワクチン接種が進みコロナ発生が沈静化してきた後の、いわゆるアフターコロナ、ポストコロナを見据えた対応も非常に重要な課題となります。コロナ感染後の様々な後遺症に悩まされる患者は多く、コロナの慢性期合併症あるいはLongCOVIDともいわれます。それに対しどう対応していけるか、コロナアフターケア外来の設置についても検討していく必要性を痛感しています。

その他当センターにおいては経営健全化計画を少しでも前に進めることが常に重要な課題となります。昨年度は新しい小児科常勤医師2名が加わり、今後従来の事業をより充実させるとともに、新規事業にも取り組みたいと考えています。

より良い市民医療センターにするため、職員一同心を一つにして全力で取り組んでまいりますので、今後とも、皆様の一層のご指導・ご鞭撻、またご理解・ご協力を賜りますようよろしくお願い申し上げます。

令和3年8月

戸田市立市民医療センター

所長 **飯島 昌一**

目 次

施設の概要	3
事業概要	
1 . 地域医療体制推進事業	5
2 . 診療事業	
(1) 診療事業の体系	7
(2) 医事業務	8
(3) 診療業務	8
(4) 看護業務	9
(5) 薬剤業務	9
(6) 臨床検査業務	10
(7) X線検査業務	11
(8) 訪問看護ステーション	12
(9) 地域包括支援センター	12
統計資料	
1 . 地域医療体制推進事業	
(1) 救急医療の利用状況	13
2 . 診療事業	
(1) 診療施設利用状況	14
(2) X線検査実施状況	16
(3) 臨床検査実施状況	18
(4) 薬局業務実施状況	19
(5) 上部消化管内視鏡検査実施状況	20
(6) 栄養指導件数	20
(7) リハビリテーション実施状況	21
(8) 入院施設(19床)利用状況	23
(9) 地域連携窓口相談件数	24
(10) 救急搬送受入状況	25
(11) 評価指標	26
3 . 訪問看護ステーション事業	27
4 . 地域包括支援センター事業	30
付録 戸田市介護老人保健施設	32

I 施設の概要

I 施設の概要

◎戸田市立市民医療センター

1 役割

市内唯一の公的医療機関として、地域住民のニーズの高い医療を提供し、市民の健康を守る役割を担っている。

2 機能

診療・入院機能及び機能回復訓練室を合わせ持った総合医療施設である。

3 施設の沿革

昭和 20. 10. 1	美笹診療所の開設
昭和 32. 7. 20	戸田町と美笹村合併、戸田町となる
昭和 34. 8. 1	戸田町母子健康センターの開設（助産施設含む）
昭和 41. 10. 1	市制施行
昭和 46. 10. 1	戸田市立健康管理センター設立（有床診療所として） （母子健康センター・診療所の統合、保健指導部門の新設）
昭和 53. 3. 20	戸田市立健康管理センターの増設
昭和 60. 3. 31	助産部門の廃止
昭和 60. 12. 19	助産施設を機能回復訓練室に改造
昭和 61. 7. 1	戸田市立心身障害者福祉センター内に機能回復訓練室開設
平成 5. 5. 1	訪問看護ステーション設置
平成 7. 5. 1	有床診療所9床から19床へ増設（老人保健施設内に設置）
平成 9. 5. 6	19床入院患者受け入れ開始
平成 10. 3. 31	戸田市立心身障害者福祉センター内の機能回復訓練室閉鎖
平成 11. 4. 1	土曜午前の診療開始及び診療科目の増設（循環器科・神経内科） 戸田市立健康管理センター機構改革実施
平成 12. 4. 1	毎週土曜日の診療実施・整形外科開設（金）・小児科午後の診療日の増加
平成 13. 4. 1	名称変更により戸田市立医療保健センターとなる。行政組織改正実施
平成 17. 4. 1	土曜全日の診療開始
平成 18. 4. 1	早朝急患診療の開始
平成 23. 4. 1	健康推進室の福祉部移管及び移転により、戸田市立市民医療センターに名称変更 早朝急患診療の終了及び午後の診療時間の延長開始。予防接種実施日の拡大
平成 24. 4. 1	禁煙外来の開始 救急診療所指定
平成 24. 10. 10	新診療棟着工
平成 26. 1. 17	新診療棟竣工
平成 26. 4. 1	新診療棟での診療開始
平成 26. 6. 9	耳鼻咽喉科開設

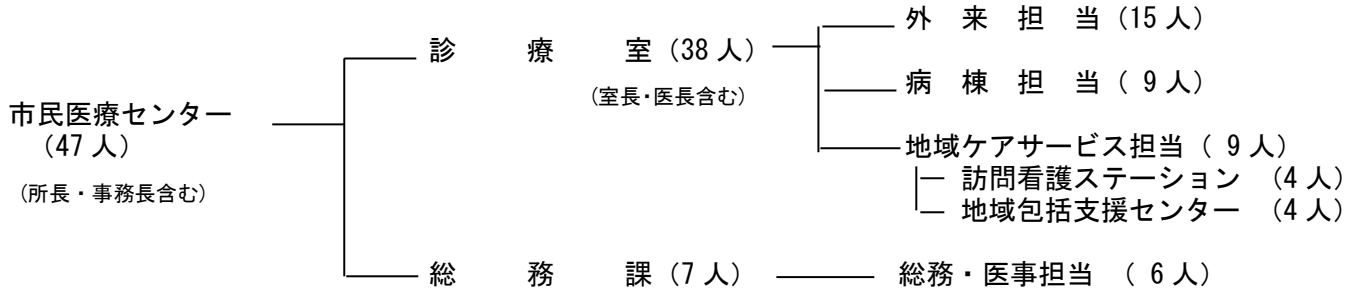
4 建物の規模

構 造	鉄筋コンクリート造3階建
建築面積	1,221.39㎡
建築延面積	2,319.65㎡
敷地面積	3,326.36㎡

5 組織及び職員の体制

(令和3年4月1日現在)

(1) 組織



(2) 職種及び職員数

職 名	職 員 数	職 名	職 員 数
医 師	6	理 学 療 法 士	2
薬 剤 師	3	作 業 療 法 士	1
臨 床 検 査 技 師	1	保 健 師	1
放 射 線 技 師	2	事 務 職 員	11
看 (准) 護 師	20	合 計	47

令和3年4月1日現在

Ⅱ 事業概要

II 事業概要

1. 地域医療体制推進事業

医療機関が実施している第一次及び第二次救急医療事業にかかる費用を補助すること、外国人の未払い医療費（救急医療）を補助することで、市民が救急医療を適切に受けられることができるよう、救急医療体制を推進する。

ア 第一次(初期)救急医療体制整備事業

- ・ 休日・平日夜間急患診療所が、休日及び平日夜間に外来診療を実施することにかかる費用の一部、及び蕨・戸田市内の産婦人科医療機関が、休日に外来診療を実施することにかかる費用の一部を、蕨市と1/2ずつ補助する。
- ・ 小児の一次救急医療充実のため、夜間における小児の第一次救急医療を実施する医療機関に、その運営費用の一部を補助する。

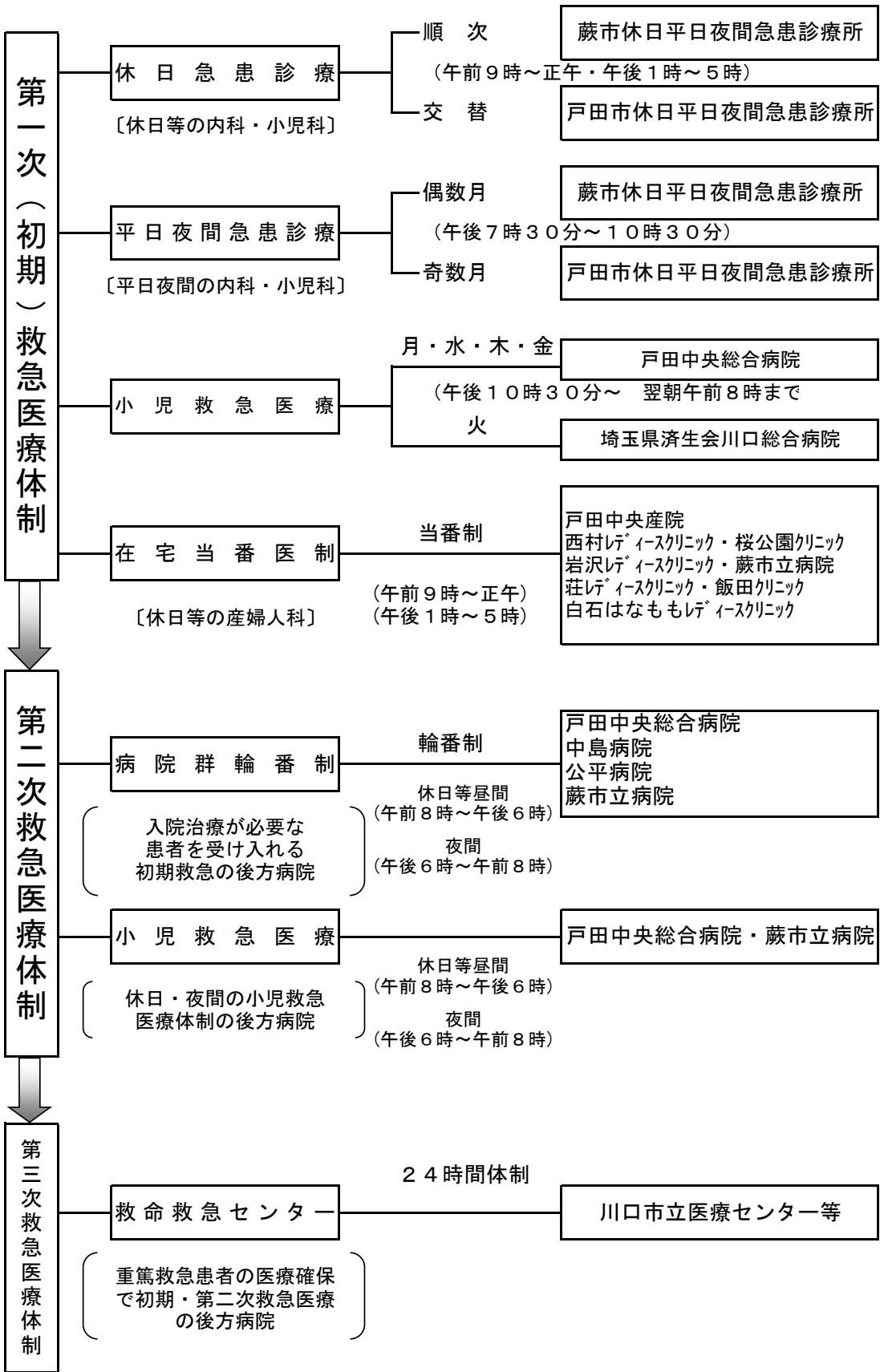
イ 第二次救急医療体制整備事業

- ・ 休日及び夜間に病院が輪番で、入院治療を必要とする重症救急患者に対応することにかかる費用の一部を蕨市と1/2ずつ補助する。

ウ 外国人未払医療費対策事業

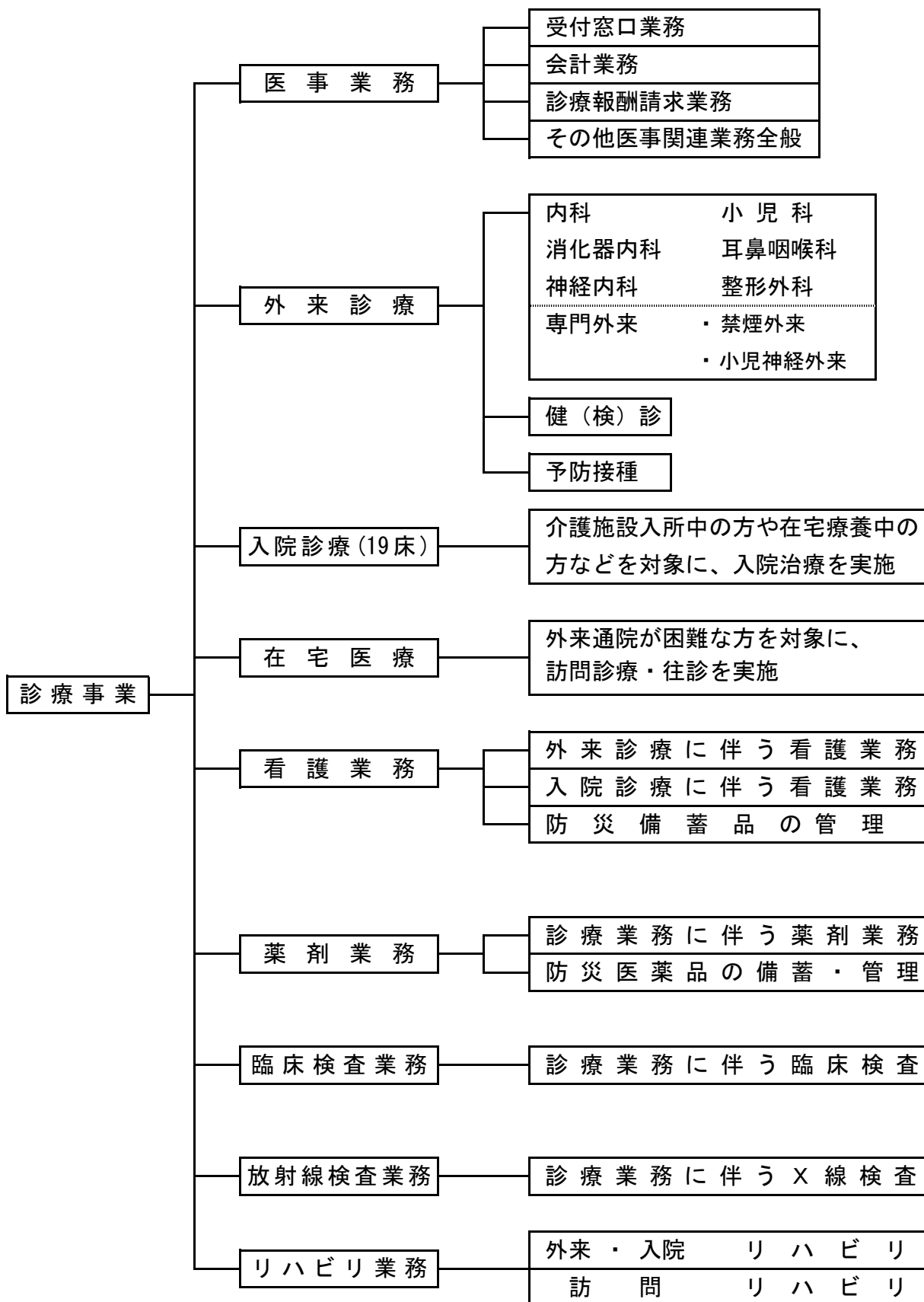
- ・ 外国人が救急医療を利用し、医療機関に医療費が未払いとなった場合に、未払いの医療費の一部を、埼玉県と1/2ずつ負担する。

救急医療



2. 診療事業

(1) 診療事業の体系



(注) 令和2年度の事業体系

(2) 医事業務

一般外来診療、入院診療、各種健康診断、予防接種等の受付及び一部負担金の徴収並びに診療報酬の請求業務

(3) 診療業務

当センターの診療業務は一般外来診療、入院診療、各種健康診断、予防接種、往診、リハビリテーション等を実施している。令和元年度の診療施設利用者総数は44,182人で平成30年度の45,706人と比較し、1,524人の減少となっている。

① 一般外来診療

内科、小児科、消化器内科、神経内科、整形外科、耳鼻咽喉科の合計7科で外来診療をおこなっている。

② 入院診療（19床）

介護老人保健施設、介護老人福祉施設等の入所者、また在宅療養中の方々が、病状悪化のために入院治療が必要なときに収容し、その病状の改善を図る。

③ 各種健康診断

- ・戸田市国保人間ドック
- ・30歳代等健診
- ・特定健診
- ・結核、肺がん検診
- ・胃がん検診
- ・大腸がん検診
- ・事業所委託定期健診
- ・個人健診（入園、入学、就職等）
- ・外来乳児健診（定期健診以外のもの）

④ 予防接種

予防接種法に基づく予防接種、その他の予防接種を実施している。

⑤ 在宅医療

寝たきり等で外来受診できない高齢者の方を対象に往診を実施している。

⑥ リハビリテーション

外来患者や入院患者を対象に月曜日～金曜日の午前に医師の指示にもとづいて、理学療法・作業療法、必要に応じて言語療法を実施している。また、介護保険の訪問リハビリテーションを実施している。

(4) 看護業務

- ① 外来及び訪問診療の診療介助・処置
- ② 各種健（検）診の計測、視力検査、聴力検査、採血及び結果票等の文書処理
- ③ 予防接種、内視鏡検査、その他検査等の介助
- ④ 病棟看護業務
- ⑤ 地域医療連携業務

(5) 薬剤業務

当センターの薬剤業務は診療事業（外来、入院）の薬剤業務全般、防災用医薬品の備蓄及び管理などを実施している。

① 診療事業に関する業務

外来・入院等の処方箋調剤、医薬品情報の提供と管理、服薬指導、使用医薬品の在庫管理及び購入などの出納事務、注射薬の払い出し、処方箋の保存と管理、ワクチンの管理と払い出し、薬事委員会における新規採用および使用中止医薬品等の検討

② 防災に関する業務

災害発生に備えて防災用医薬品の備蓄及び循環運用等の在庫管理

[最近5年間の処方箋数の推移]

(枚)

区 分		平成28年度	平成29年度	平成30年度	令和元年度	令和2年度
市民医療センター	内 科	12,127	13,001	12,815	12,389	8,980
	小 児 科	12,128	11,196	10,611	8,628	3,657
	整形外科	57	329	437	570	337
	耳鼻咽喉科	105	55	94	183	166
	入 院	1,187	1,138	1,086	1,316	1,005
介護老人保健施設		1,058	1,477	—	—	—
合 計		26,662	27,196	25,043	23,086	14,145

[最近5年間の旧指標ジェネリック医薬品使用割合の推移]

	平成28年度	平成29年度	平成30年度	令和元年度	令和2年度
先発医薬品数量	1,080,886	965,949	862,233	809,763	613,684
ジェネリック医薬品数量	1,374,742	1,474,706	1,567,865	1,712,407	1,527,565
総医薬品数量	2,455,628	2,440,655	2,430,098	2,522,170	2,141,249
ジェネリック医薬品使用割合(%)	56.0%	60.4%	64.5%	67.9%	71.3%

医薬品数量は規格単位数量で算出

旧指標ジェネリック医薬品使用割合＝ジェネリック医薬品数量/総医薬品数量

[最近5年間の新指標ジェネリック医薬品使用割合の推移]

	平成28年度	平成29年度	平成30年度	令和元年度	令和2年度
ジェネリック医薬品数量	1,374,742	1,474,706	1,567,865	1,712,407	1,527,565
先発医薬品(ジェネリックあり)	743,433	641,843	546,010	461,722	345,453
先発医薬品(ジェネリックなし)	337,452	324,106	316,223	348,040	268,222
新指標ジェネリック医薬品使用割合%	64.9%	69.7%	74.2%	78.8%	81.6%

新指標ジェネリック医薬品使用割合=【ジェネリック数量】/【ジェネリック数量+先発医薬品数量(ジェネリックあり)】

(6) 臨床検査業務

当センターの診療事業の各種臨床検査を実施している。

令和2年度の診療事業臨床検査件数は、68,104件(令和元年度86,436件)で、前年度と比べ18,332件の減であった。

【診療事業】

内科、小児科、消化器内科、入院等の診療業務及び各種健康診断に伴う臨床検査を実施している。

[検査内容]

検体検査・・・尿、便、血液、生化学、免疫、細菌、病理、細胞診検査等

生理学的検査・・・心電図、脳波、超音波、肺機能、眼底検査等

[検査設備]

多項目自動血球計数装置、生化学自動分析装置(ドライケム)

心電計、脳波計、超音波診断装置、自動呼吸機能測定器、眼底カメラ等

[最近5年間の臨床検査件数の推移]

(件)

	区 分	平成28年度	平成29年度	平成30年度	令和元年度	令和2年度
診療事業	内 科	80,866	75,149	73,190	73,544	57,222
	小 児 科	5,825	5,468	5,412	4,842	4,334
	消化器科	61	74	24	28	15
	入 院	7,993	8,050	6,907	8,022	6,533
	計	9,4745	88,741	85,533	86,436	68,104
介護老人保健施設		58	1,034	1,122	-	-
合 計		93,730	95,779	89,863	85,533	68,104

消化器科は病理検査件数のみ。

整形外科と平成26年度からの耳鼻咽喉科の検査件数は、内科・小児科に含まれる。

平成30年度より介護老人保健施設は指定管理者制度となった。

(7) X線検査業務

当センターのX線検査業務は、診療事業（委託業務を含む）および健診（検診）にともなう各種X線検査を診療放射線技師2名で実施している。

令和2年度のX線総検査数は、3,897件（令和元年度は5,279件）で、前年度と比べ1,382件の減であった。

① 一般外来及び入院

内科、小児科、整形外科、耳鼻咽喉科、入院等の診療業務にともなうX線検査を実施している。

[検査内容]

一般単純撮影 上部消化管造影 全身CT撮影

② 健診（検診）事業

健診・検診事業のX線検査を実施している。

[検査内容]

結核・肺がん検診・・・胸部直接撮影

胃がん検診・・・上部消化管造影

国保ドック・・・胸部直接撮影、上部消化管造影

健康診断・・・胸部直接撮影

③ 検査設備

全身用CT装置、デジタルX線TV装置、一般撮影装置、FPD装置、CR装置
PACS、骨塩定量測定装置

[最近5年間のX線検査件数の推移]

(件)

各科別	平成28年度	平成29年度	平成30年度	令和元年度	令和2年度
内科	3,219	3,130	2,984	2,973	2,138
小児科	186	113	87	115	74
整形外科	137	410	229	382	196
耳鼻咽喉科	19	15	4	11	9
結核・肺がん検診	863	824	823	760	688
胃がん検診	305	220	241	190	198
国保ドック	9	8	6	5	3
健康診断	542	626	568	843	591
合計	5,280	5,346	4,942	5,279	3,897

(8) 訪問看護ステーション

訪問看護ステーションでは、病気や障害を持った人が住み慣れた地域やご家庭で、安心して療養生活を送れるよう看護師等が訪問し看護ケアを提供している。

また、生活の質が向上できるよう医療・福祉・介護関係機関と連携をとり、状況に応じてさまざまな在宅ケアサービスの相談、助言を行っている。

(9) 地域包括支援センター

地域包括支援センターは、戸田市の美女木地区・笹目地区を担当圏域とし、高齢者が住み慣れた地域でその人らしい生活が続けられるように、介護、福祉、保健、医療など様々な面から「高齢者総合相談窓口」として支援している。

保健師、社会福祉士、主任介護支援専門員等の専門職が連携して相談対応を行い、2015年(平成27年)4月からは認知症の方やそのご家族を専門的に支える認知症地域支援推進員を配置して対応にあたっている。

また、地域包括ケアシステムの実現に向け、関係者間の連携を進める中核的な機関としての役割を担っている。

Ⅲ 統計資料

III 統計資料

1. 地域医療体制推進事業

(1) 救急医療の利用状況

ア. 休日・平日夜間急患診療所

(人)

	戸田診療所		蕨診療所		合計		患者数(住所地別)				
	診療日数	患者数	診療日数	患者数	診療日数	患者数	戸田市	蕨市	川口市	さいたま市	その他
休日急患診療	2日	23	69日	737	71日	760	434	245	44	16	21
平日夜間急患診療	0日	0	244日	290	244日	290	173	91	15	9	2

イ. 在宅当番医制

(人)

診療日数 合計	患者数 合計	患者数(住所地別)				
		戸田市	蕨市	川口市	さいたま市	その他
71日	231	97	48	34	33	19

ウ. 病院群輪番制病院利用状況

(人)

診療日数		救急患者数									患者の来院方法			
夜間 363日	休日等 72日	内科	小児科	外科	脳外科	整形外科	耳鼻科	眼科	産婦人科	合計	初期救急からの転送		その他	
											救急車	その他	救急車	その他
435日		1,099	150	306	101	291	54	4	116	2,121	0	0	862	1,259

エ. 病院群輪番制住所地別利用状況

(人)

	患者数(住所地別)			
	戸田市	蕨市	その他	計
内科	533	246	320	1,099
小児科	86	46	18	150
外科	128	67	111	306
その他	224	95	247	566
合計	971	454	696	2,121

オ. 小児救急支援事業利用状況

(人)

診療日数		輪番別救急患者数						患者の来院方法			
夜間 287日	休日等 52日	戸田中央 総合病院		蕨市立病院		合計		初期救急から の転送		その他	
		入院	外来	入院	外来	入院	外来	救急車	その他	救急車	その他
339日		16	191	3	292	19	483	0	0	79	423
		207		295		502		0		502	

2. 診療事業

(1) 診療施設利用状況

ア. 診療施設総利用状況

(人)

	4月	5月	6月	7月	8月	9月	10月	11月	12月	1月	2月	3月	合計
利用状況	2,003	1,732	1,970	2,401	2,037	2,541	3,123	3,140	2,961	2,193	2,289	2,391	28,781

イ. 内科 (注釈) 実施していない月のある項目は「-」と記載しています。

(人)

	4月	5月	6月	7月	8月	9月	10月	11月	12月	1月	2月	3月	合計	
外来	午前	825	710	774	884	772	814	896	814	860	795	735	846	9,725
	午後	312	264	302	350	324	284	339	318	367	279	296	363	3,798
	(小計)	1,137	974	1,076	1,234	1,096	1,098	1,235	1,132	1,227	1,074	1,031	1,209	13,523
健診検査	委託	0	0	11	4	0	21	11	11	17	14	16	14	119
	個人健診	14	7	10	12	7	15	24	15	18	8	22	27	179
	30歳代等健診	-	-	-	-	-	6	5	4	1	2	3	-	21
	国保ドック	0	0	0	0	2	0	1	2	0	0	0	0	5
	特定健診	-	-	-	-	-	82	80	71	64	39	74	-	410
	後期高齢者基本健診	-	-	-	-	-	51	80	85	56	11	14	-	297
	特定健診(社保)	1	0	1	0	4	3	12	5	12	4	5	5	52
	特定保健指導(社保)	0	0	0	1	0	0	0	2	0	0	0	1	4
	肝炎ウイルス検診	-	-	-	-	-	0	1	2	-	4	5	-	12
	がん検診	-	-	-	-	-	235	338	294	245	132	204	0	1,448
	風しん・肝炎検査	3	6	4	0	2	7	6	6	6	3	7	6	56
(小計)	18	13	26	17	15	420	558	497	419	217	350	53	2,603	
その他	訪問診療・往診	24	22	20	22	22	20	21	26	19	23	26	25	270
	予防接種	19	5	7	8	6	10	66	332	112	10	17	19	611
	福祉の杜	122	111	133	115	130	109	116	74	118	105	109	108	1,350
	(小計)	165	138	160	145	158	139	203	432	249	138	152	152	2,231
入院	324	365	297	369	354	388	397	330	330	280	209	289	3,932	
合計	1,644	1,490	1,559	1,765	1,623	2,045	2,393	2,391	2,225	1,709	1,742	1,703	22,289	
上記合計欄の再掲件数	神経内科	263	177	0	0	7	71	88	104	116	137	143	177	1,283

(注釈1) 外来は、週6回診療実施

(注釈2) 国保ドックは、予約制(木曜日のみ)

ウ. 小児科

(人)

	4月	5月	6月	7月	8月	9月	10月	11月	12月	1月	2月	3月	合計	
外来	午前	138	104	184	310	210	234	303	270	293	254	220	316	2,836
	午後	120	53	120	223	120	135	265	242	217	163	248	262	2,168
	(小計)	258	157	304	533	330	369	568	512	510	417	468	578	5,004
予防接種	26	17	19	17	19	18	71	157	155	10	9	15	533	
その他	外来乳児健診	1	0	3	2	3	8	14	5	6	6	1	8	57
	個人健診	0	0	0	0	0	2	1	0	0	0	0	1	4
	委託	0	0	0	0	0	0	0	0	0	0	0	0	0
	その他	0	0	0	0	0	0	0	0	0	0	0	0	0
	(小計)	1	0	3	2	3	10	15	5	6	6	1	9	61
合計	285	174	326	552	352	397	654	674	671	433	478	602	5,598	
上記合計欄の再掲件数	小児神経内科	18	16	21	25	18	27	20	21	20	20	22	20	248

(注釈1) 外来は、週6回診療実施

(注釈2) 予防接種は、毎週月曜日・水曜日・金曜日・土曜日の午後実施

エ. 整形外科

(人)

	4月	5月	6月	7月	8月	9月	10月	11月	12月	1月	2月	3月	合計	
外来	午前・午後	44	37	54	57	39	77	40	46	53	35	43	53	578

(注釈) 水曜日午後のみ診療実施

オ. 耳鼻咽喉科

(人)

	4月	5月	6月	7月	8月	9月	10月	11月	12月	1月	2月	3月	合計	
外来	午前	30	31	31	27	23	22	36	29	12	16	26	33	316

(注釈) 木曜日午前のみ診療実施

カ. 発熱外来患者数

(人)

	4月	5月	6月	7月	8月	9月	10月	11月	12月	1月	2月	3月	合計
患者人数	18	14	0	21	29	17	35	47	311	285	137	147	1,061

キ. 新型コロナウイルス検査件数（PCR検査・抗原検査）

(件)

	4月	5月	6月	7月	8月	9月	10月	11月	12月	1月	2月	3月	合計
検査件数	3	1	0	16	24	12	22	39	305	298	133	142	995

(2) X線検査実施状況

ア.X線検査件数

(人)

科	部 位	4月	5月	6月	7月	8月	9月	10月	11月	12月	1月	2月	3月	合計	
内 科	胸 部	106	91	59	92	96	75	92	91	67	67	68	66	970	
	腹 部	11	5	20	12	22	17	17	10	7	6	5	11	143	
	腰 椎	4	2	2	1	0	5	3	4	0	5	4	3	33	
	頸 椎	5	3	1	0	3	2	3	4	1	1	2	3	28	
	骨 塩 定 量 測 定	4	1	3	4	3	10	4	6	5	10	1	3	54	
	CT	102	72	57	64	76	67	85	72	59	72	61	71	858	
	そ の 他	6	5	5	9	2	4	8	4	1	5	0	3	52	
	(小 計)	238	179	147	182	202	180	212	191	140	166	141	160	2,138	
整形外科	胸 部	0	1	0	0	0	0	0	1	1	0	1	1	5	
	腰 椎	8	2	9	4	4	7	3	2	8	3	4	5	59	
	頸 椎	2	0	1	0	0	0	1	1	0	1	0	3	9	
	股 関 節	0	0	2	0	0	4	1	0	0	0	2	3	12	
	膝 関 節	5	1	3	3	2	2	1	1	3	1	2	3	27	
	骨 塩 定 量 測 定	1	4	0	3	1	1	0	1	2	1	0	0	14	
	CT	0	1	0	0	0	0	0	0	1	0	0	0	2	
	そ の 他	1	4	9	5	9	12	3	4	2	2	6	11	68	
(小 計)	17	13	24	15	16	26	9	10	17	8	15	26	196		
耳鼻咽喉科	CT	1	0	1	0	2	2	2	0	0	1	0	0	9	
	(小 計)	1	0	1	0	2	2	2	0	0	1	0	0	9	
小 児 科	胸 部	4	0	1	2	2	2	4	3	4	2	2	1	27	
	腹 部	0	1	1	0	0	4	3	1	1	0	3	0	14	
	CT	0	0	1	0	0	1	3	3	1	5	2	2	18	
	そ の 他	0	2	4	1	0	2	1	0	1	1	1	2	15	
	(小 計)	4	3	7	3	2	9	11	7	7	8	8	5	74	
検診(健診)	胸 部	低 線 量 CT	0	0	0	0	0	0	0	0	0	0	0	0	0
		肺 がん 検 診	0	0	0	0	0	118	159	154	116	50	91	0	688
		国 保 ド ッ ク	0	0	0	0	0	0	1	2	0	0	0	0	3
	胃	そ の 他 健 診	12	68	182	55	11	37	34	32	36	25	38	58	588
		胃 がん 検 診	0	0	0	0	0	27	38	31	32	33	37	0	198
		国 保 ド ッ ク	0	0	0	0	0	0	1	2	0	0	0	0	3
		(小 計)	12	68	182	55	11	182	233	221	184	108	166	58	1,480
合 計	272	263	361	255	233	399	467	429	348	291	330	249	3,897		

(注釈)入院のX線検査は内科に含む

イ.胃バリウム検査実施状況

(人)

年 令 (才)	外 来		胃がん検診		国保ドック		(小計)		合 計
	男	女	男	女	男	女	男	女	
～19	0	0	0	0	0	0	0	0	0
20～24	0	0	0	0	0	0	0	0	0
25～29	0	0	0	0	0	0	0	0	0
30～34	0	0	0	0	0	0	0	0	0
35～39	0	0	3	0	0	0	3	0	3
40～44	0	0	19	10	0	0	19	10	29
45～49	0	0	21	12	0	0	21	12	33
50～54	0	0	15	10	0	0	15	10	25
55～59	0	0	17	7	0	0	17	7	24
60～64	0	0	6	4	0	0	6	4	10
65～69	0	0	17	12	1	0	18	12	30
70～	0	0	27	18	2	0	29	18	47
(小 計)	0	0	125	73	3	0	128	73	201
合 計	0		198		3		201		201

胃がん検診:9月から翌年2月まで実施

ウ.胃バリウム検査所見大別

(人)

年 令 (才)	異常なし群		有所見群				(小計)		合 計
			精検不要		要精検				
	男	女	男	女	男	女	男	女	
～19	0	0	0	0	0	0	0	0	0
20～24	0	0	0	0	0	0	0	0	0
25～29	0	0	0	0	0	0	0	0	0
30～34	0	0	0	0	0	0	0	0	0
35～39	3	0	0	0	0	0	3	0	3
40～44	19	9	0	0	0	1	19	10	29
45～49	19	8	1	3	1	1	21	12	33
50～54	15	10	0	0	0	0	15	10	25
55～59	14	7	0	0	3	0	17	7	24
60～64	6	4	0	0	0	0	6	4	10
65～69	17	12	0	0	1	0	18	12	30
70～	23	16	4	0	2	2	29	18	47
(小 計)	116	66	5	3	7	4	128	73	201
合 計	182		8		11		201		201

異常なし群:所見なしとされたもの

精検不要:有所見であるが内視鏡検査は不要とされたもの

要精検:疾病ありとされ内視鏡検査を指示されたもの

(3) 臨床検査実施状況

ア. 診療部門 臨床検査実施状況

(人)

科	分類	4月	5月	6月	7月	8月	9月	10月	11月	12月	1月	2月	3月	計
内科外来	尿・糞便	125	164	277	137	132	443	645	538	423	253	351	198	3,686
	血液	891	861	1,475	1,002	1,154	1,262	1,490	1,356	1,280	875	887	717	13,250
	生化学	2,155	2,051	3,147	2,178	2,467	3,340	4,217	4,232	3,700	2,296	2,688	2,583	35,054
	免疫	140	136	777	183	195	274	290	247	255	173	180	233	3,083
	細菌・ウイルス	14	4	4	14	32	13	40	58	98	195	84	78	634
	細胞診	0	0	0	0	0	9	21	14	11	8	11	2	76
	心電図	46	79	180	70	48	105	124	117	102	86	94	89	1,140
	ホルター心電図	1	1	0	3	1	2	1	1	0	4	1	4	19
	脳波	0	0	0	0	0	0	0	0	0	0	0	0	1
	超音波	15	11	10	12	12	10	11	18	23	13	19	27	181
	肺機能	2	0	3	5	3	3	3	5	4	1	8	11	48
	眼底	0	0	0	0	1	1	4	2	0	0	0	0	8
	眼圧	0	0	0	0	0	0	1	2	0	0	0	0	3
	純音聴力	2	1	7	2	5	4	4	4	2	1	6	1	39
合計	3,391	3,308	5,880	3,606	4,050	5,466	6,851	6,594	5,898	3,905	4,329	3,944	57,222	
消化器外来	病理	1	0	1	0	1	0	1	2	1	3	4	1	15
	合計	1	0	1	0	1	0	1	2	1	3	4	1	15
小児科外来	尿・糞便	25	13	15	22	43	27	33	14	33	44	27	34	330
	血液	60	71	102	36	78	60	53	72	83	118	88	149	970
	生化学	62	55	94	21	108	82	84	99	115	115	102	170	1,107
	免疫	40	17	59	26	61	21	29	86	80	107	139	233	898
	染色体	0	0	0	0	0	0	0	0	0	0	0	0	0
	細菌・ウイルス	36	5	14	48	22	30	39	42	270	187	137	147	977
	細胞診	0	0	0	0	0	0	0	0	0	0	0	0	0
	心電図	2	0	4	1	3	2	5	3	4	7	4	5	40
	ホルター心電図	0	0	0	0	0	0	0	0	0	0	0	0	0
	脳波	1	2	2	0	0	0	0	1	1	0	1	1	9
	超音波	0	0	0	0	1	0	0	0	0	1	0	1	3
	肺機能	0	0	0	0	0	0	0	0	0	0	0	0	0
	眼底	0	0	0	0	0	0	0	0	0	0	0	0	0
	合計	226	163	290	154	316	222	243	317	586	579	498	740	4,334
入院	尿・糞便	14	34	45	36	47	29	37	37	37	29	32	46	423
	血液	148	168	102	172	201	186	169	209	162	115	108	172	1,912
	生化学	274	297	176	267	360	338	258	368	329	208	154	286	3,315
	免疫	24	85	15	42	40	30	27	46	31	24	29	39	432
	細菌・ウイルス	12	33	24	30	49	24	54	59	30	24	9	49	397
	病理	0	0	0	0	0	0	0	0	0	0	0	0	0
	細胞診	0	1	2	0	2	0	0	1	1	0	2	1	10
	心電図	2	5	2	2	0	4	1	3	3	2	4	7	35
	ホルター心電図	0	0	0	0	0	0	0	0	0	0	0	0	0
	脳波	0	0	0	0	0	0	0	0	0	0	0	0	0
	超音波	1	2	1	0	1	0	0	2	0	0	1	1	9
	肺機能	0	0	0	0	0	0	0	0	0	0	0	0	0
	眼底	0	0	0	0	0	0	0	0	0	0	0	0	0
	合計	475	625	367	549	700	611	546	725	593	402	339	601	6,533
総合計	4,093	4,096	6,538	4,309	5,067	6,299	7,641	7,638	7,078	4,889	5,170	5,286	68,104	

(4) 薬局業務実施状況

ア.処方箋枚数

	4月	5月	6月	7月	8月	9月	10月	11月	12月	1月	2月	3月	年間合計
a. 外来処方 (院内)	1,020	824	976	1,279	983	1,048	1,362	1,218	1,244	911	1,041	1,234	13,140
b. 外来処方 (院外)	184	142	153	178	167	165	170	165	186	172	174	223	2,079
院外の割合 = b/(a+b)	15.3%	14.7%	13.6%	12.2%	14.5%	13.6%	11.1%	11.9%	13.0%	15.9%	14.3%	15.3%	13.7%
c. 入院処方	75	78	73	90	112	85	104	82	80	80	58	88	1,005
合計 =a+b+c	1,279	1,044	1,202	1,547	1,262	1,298	1,636	1,465	1,510	1,163	1,273	1,545	16,224

イ.ジェネリック医薬品(後発品)の使用状況

	4月	5月	6月	7月	8月	9月	10月	11月	12月	1月	2月	3月	年間合計
a. 後発品	130,060	121,653	111,891	129,579	115,580	124,610	140,380	128,756	149,009	118,865	122,427	134,755	1,527,565
b. 先発品 (後発品あり)	29,201	25,342	23,704	30,475	25,512	27,556	33,760	31,104	33,338	29,113	26,049	30,299	345,453
c. 先発品 (後発品なし)	26,052	21,600	20,467	21,429	22,687	23,104	23,983	21,768	24,465	20,097	20,184	22,386	268,222
後発品割合 =a/(a+b)	81.66%	82.76%	82.52%	80.96%	81.92%	81.89%	80.61%	80.54%	81.72%	80.33%	82.46%	81.64%	81.56%

(注釈)規格単位数量で算出した医薬品数量をもとに計算

(注釈)ジェネリック医薬品使用割合=(ジェネリック医薬品数量)/(ジェネリック医薬品数量+先発医薬品(後発医薬品あり))

(5) 上部消化管内視鏡検査実施状況

年齢(才)	実施数		胃がん		食道がん	
	男	女	男	女	男	女
～19	0	0	0	0	0	0
20～24	1	1	0	0	0	0
25～29	0	0	0	0	0	0
30～34	1	0	0	0	0	0
35～39	0	0	0	0	0	0
40～44	2	4	0	0	0	0
45～49	5	1	0	0	0	0
50～54	1	6	0	0	0	0
55～59	3	4	0	0	0	0
60～64	8	6	0	0	0	0
65～69	9	14	0	0	0	0
70～	56	62	0	0	0	0
(小計)	86	98	0	0	0	0
合計	184		0		0	

(6) 栄養指導件数(延べ人数)

分類	4月	5月	6月	7月	8月	9月	10月	11月	12月	1月	2月	3月	合計
内科	0	0	0	0	0	0	0	0	0	0	0	0	0
小児科	0	0	0	0	0	0	0	0	0	0	0	0	0
合計	0	0	0	0	0	0	0	0	0	0	0	0	0

(7) リハビリテーション実施状況

ア.利用者総数(延べ人数)

	4月	5月	6月	7月	8月	9月	10月	11月	12月	1月	2月	3月	合計
入院	64	141	136	166	137	188	135	136	161	101	80	160	1,605
単位数	70	154	139	171	151	195	136	138	163	106	83	164	1,670
外来	90	82	165	146	114	118	125	116	117	64	65	80	1,282
単位数	125	118	225	203	156	161	173	160	162	91	89	113	1,776
合計	154	223	301	312	251	306	260	252	278	165	145	240	2,887
単位数	195	272	364	374	307	356	309	298	325	197	172	277	3,446

イ.脳血管疾患等リハビリテーション(延べ人数)

	4月	5月	6月	7月	8月	9月	10月	11月	12月	1月	2月	3月	合計
入院	0	0	20	40	56	70	42	14	0	7	37	49	335
単位数	0	0	20	41	67	73	42	14	0	8	39	49	353
外来	23	27	35	38	26	28	32	29	34	27	25	32	356
単位数	41	47	66	72	49	52	59	54	64	50	46	60	660
合計	23	27	55	78	82	98	74	43	34	34	62	81	691
単位数	41	47	86	113	116	125	101	68	64	58	85	109	1,013

ウ.運動器リハビリテーション(延べ人数)

	4月	5月	6月	7月	8月	9月	10月	11月	12月	1月	2月	3月	合計
入院	21	14	29	17	0	26	0	6	16	0	3	18	150
単位数	25	17	29	17	0	26	0	6	16	0	3	19	158
外来	67	55	122	107	88	90	93	84	83	37	40	48	914
単位数	84	71	151	130	107	109	114	103	98	41	43	53	1,104
合計	88	69	151	124	88	116	93	90	99	37	43	66	1,064
単位数	109	88	180	147	107	135	114	109	114	41	46	72	1,262

エ.廃用症候群リハビリテーション(延べ人数)

	4月	5月	6月	7月	8月	9月	10月	11月	12月	1月	2月	3月	合計
入院	43	127	87	109	81	92	93	116	145	94	40	93	1,120
単位数	45	137	90	113	84	96	94	118	147	98	41	96	1,159
外来	0	0	8	0	0	0	0	3	0	0	0	0	11
単位数	0	0	8	0	0	0	0	3	0	0	0	0	11
合計	43	127	95	109	81	92	93	119	145	94	40	93	1,131
単位数	45	137	98	113	84	96	94	121	147	98	41	96	1,170

オ.呼吸器リハビリテーション(延べ人数)

	4月	5月	6月	7月	8月	9月	10月	11月	12月	1月	2月	3月	合計
入院	0	0	0	0	0	0	0	0	0	0	0	0	0
単位数	0	0	0	0	0	0	0	0	0	0	0	0	0
外来	0	0	0	1	0	0	0	0	0	0	0	0	1
単位数	0	0	0	1	0	0	0	0	0	0	0	0	1
合計	0	0	0	1	0	0	0	0	0	0	0	0	1
単位数	0	0	0	1	0	0	0	0	0	0	0	0	1

カ.その他の外来リハビリテーション(延べ人数)

	4月	5月	6月	7月	8月	9月	10月	11月	12月	1月	2月	3月	合計
合計	8	15	13	15	6	13	12	14	13	8	7	14	138

キ.訪問リハビリテーション(延べ人数)

	4月	5月	6月	7月	8月	9月	10月	11月	12月	1月	2月	3月	合計
合計	155	143	168	164	159	160	182	171	165	143	138	184	1,932

(注釈)介護保険と医療保険を含む

ク.小児構音訓練(延べ人数)

	4月	5月	6月	7月	8月	9月	10月	11月	12月	1月	2月	3月	合計
合計	8	3	10	21	14	19	13	15	10	21	18	23	175

ケ.小児運動機能訓練(延べ人数)

	4月	5月	6月	7月	8月	9月	10月	11月	12月	1月	2月	3月	合計
合計	1	0	1	1	0	0	0	0	0	0	0	0	3

(注釈)実人数1人(1年あたり)

(8) 入院施設(19床)利用状況

ア.月別入院数

	4月	5月	6月	7月	8月	9月	10月	11月	12月	1月	2月	3月	合計
男	3	4	4	5	5	3	5	3	6	2	2	2	44
女	8	6	6	4	7	5	7	5	5	8	4	9	74
計	11	10	10	9	12	8	12	8	11	10	6	11	118
延べ	324	365	297	369	354	388	397	330	330	281	209	289	3,933

イ.月別退院数

(注釈)カッコ内は、死亡退院数

	4月	5月	6月	7月	8月	9月	10月	11月	12月	1月	2月	3月	合計
男	4 (0)	3 (1)	4 (1)	5 (0)	5 (1)	3 (0)	4 (2)	5 (1)	3 (1)	4 (0)	3 (1)	3 (0)	46 (8)
女	8 (2)	9 (1)	5 (1)	4 (0)	5 (0)	5 (0)	9 (2)	4 (2)	7 (2)	6 (2)	7 (1)	5 (0)	74 (13)
合計	12 (2)	12 (2)	9 (2)	9 (0)	10 (1)	8 (0)	13 (4)	9 (3)	10 (3)	10 (2)	10 (2)	8 (0)	120 (21)

ウ.入院期間

(注釈)カッコ内は、死亡退院数

	7日以内	30日以内	60日以内	90日以内	150日以内	150日超	合計
男	2 (0)	30 (4)	9 (1)	3 (2)	2 (1)	0 (0)	46 (8)
女	6 (2)	42 (3)	15 (4)	4 (1)	6 (2)	1 (1)	74 (13)
合計	8 (2)	72 (7)	24 (5)	7 (3)	8 (3)	1 (1)	120 (21)

エ.入院時の性別・年齢別内訳

	64歳以下	65~69	70~74	75~79	80~84	85~89	90~94	95~99	100歳以上	合計
男	0	1	4	7	7	9	11	0	5	44
女	2	0	2	6	8	20	22	4	10	74
合計	2	1	6	13	15	29	33	4	15	118

オ.入院前所在別表・退院先別表

	入 院 前								
	老人保健施設	特 養	自 宅	他医療機関	有料老人	サ 高 住	グループホーム	生保施設	住所不定
男	1	26	12	5	0	0	0	0	0
女	2	48	20	3	1	0	0	0	0
合計	3	74	32	8	1	0	0	0	0

	退 院 先									
	老人保健施設	特 養	自 宅	他医療機関	有料老人	サ 高 住	グループホーム	生保施設	その他	死亡退院
男	6	18	11	3	0	0	0	0	0	8
女	6	37	14	3	1	0	0	0	0	13
合計	12	55	25	6	1	0	0	0	0	21

(9) 地域連携窓口相談件数

	4月	5月	6月	7月	8月	9月	10月	11月	12月	1月	2月	3月	合計
戸田中央総合病院	2	2	3	1	1			1	2				12
戸田中央リハビリ病院		1											1
板橋中央総合病院										1			1
川口医療センター											1		1
齋藤記念病院							1						1
エーデルワイス病院										1			1
公平病院		1											1
梅田クリニック			1				1		1			1	4
福田内科クリニック						1		2	1				4
辻川クリニック						1							1
戸田市立地域包括支援センター		1											1
中央包括支援センター				1									1
戸田市訪問看護ステーション			1		1								2
生活保護課	1												1
長寿介護課					2								2
戸田市立介護老人保健施設	1		1			1	1						4
優和の杜							1						1
蕨いきいきタウン										1			1
その他									1				1
合計	4	5	6	2	4	3	4	3	5	3	1	1	41

(10)救急搬送受入状況

ア.救急受入要請状況

(件)

		4月	5月	6月	7月	8月	9月	10月	11月	12月	1月	2月	3月	合計
電話連絡		1	3	3	3	5	4	3	0	3	6	0	2	33
受入	外来のみ	0	1	1	2	0	0	1	0	0	1	0	0	6
	入院	1	1	1	0	3	1	1	0	2	0	0	0	10
	受入不可	0	1	1	1	2	3	1	0	1	5	0	2	17

イ.受入患者の内訳

(a)性別

男	女
6	10

(b)年齢(才)

0～	10～	20～	30～	40～	50～	60～	70～	80～	90～	100～
		1			1	1	3	5	5	

(c)受入時間

外来受付時間内	外来受付時間外
16	0

(d)受入時の状況

発熱	2
呼吸困難	2
ガン性疼痛・転移	2
歩行困難・体動困難	2
脱水症	1
食欲低下・下痢	1
高血圧	1
低血糖症状	1
意識障害・消失	1
呂律障害・下肢脱力	1
全身倦怠感	1
社会的入院	1

ウ.受入不可患者の内訳

(a)性別

男	女	不明
10	6	1

(b)年齢(才)

0～	10～	20～	30～	40～	50～	60～	70～	80～	90～	100～	不明
			1		1	1	4	6	2		2

(c)時間

外来受付時間内	外来受付時間外
10	7

(d)受け入れ不可の理由

対応困難	8
医師不在	1
専門外	5
満床・病室なし	1
他病院で受入	2

(11) 評価指標

ア.病床利用率(当院に設置されている病床がどの程度利用されているかを示す割合)

[計算式]

$$\text{延入院患者数} \div \text{年間日数} \div \text{病床数}$$

令和2年度	令和元年度	比較
a	b	a-b
56.6%	70.3%	-13.7%

イ.平均在院日数

(入院治療機能をみるための一つの指標で、入院してから退院するまでの期間の平均を見る値)

[計算式]

$$\text{延入院患者数} \div \{(\text{年間入院者数} + \text{年間退院者数}) \div 2\}$$

令和2年度	令和元年度	比較	
		a-b	a/b
a	b	a-b	a/b
33.1日	28.7日	4.4日	115.3%

ウ.入院患者のリハビリテーション実施率

[計算式]

$$\text{リハビリテーションを実施した入院患者数} \div \text{入院患者数}$$

令和2年度	令和元年度	比較
a	b	a-b
79.6%	74.8%	4.8%

エ.入院患者の要介護度・要支援度別割合

区分	令和2年度		令和元年度		比較 a-b
	入院患者数(a)	割合	入院患者数(b)	割合	
要支援	要支援1	1人 0.8%	6人 3.6%	-5人	
	要支援2	2人 1.7%	5人 3.0%	-3人	
	小計	3人 2.5%	11人 6.6%	-8人	
要介護	要介護1	4人 3.4%	10人 6.0%	-6人	
	要介護2	9人 7.6%	18人 10.8%	-9人	
	要介護3	36人 30.5%	41人 24.6%	-5人	
	要介護4	27人 22.9%	30人 18.0%	-3人	
	要介護5	29人 24.6%	20人 12.0%	9人	
	小計	105人 89.0%	119人 71.3%	-14人	
要支援・要介護計	108人 91.5%	130人 77.8%	-22人		
その他	10人 8.5%	37人 22.2%	-27人		
合計	118人 100.0%	167人 100.0%	-49人		

介護保険の申請中、未申請、不明等

3. 訪問看護ステーション事業

(1) 月別利用者数

(人)

		4月	5月	6月	7月	8月	9月	10月	11月	12月	1月	2月	3月	合計
医療保険	訪問延べ人数	102	95	100	101	92	101	103	91	91	89	81	91	1137
	訪問実人数	15	15	15	15	16	16	17	16	16	16	14	15	(注釈)23
	新規利用者数	0	0	0	0	1	1	3	0	0	1	1	0	7
	終了者数	1	0	0	0	1	0	1	1	0	1	2	1	8
介護保険	訪問延べ人数	119	99	114	129	112	110	130	111	113	96	112	133	1378
	介護(再掲)	111	91	97	104	93	86	99	80	79	77	84	103	1104
	予防(再掲)	8	8	17	25	19	24	31	31	34	19	28	30	274
	訪問実人数	23	26	27	25	25	25	27	26	24	23	26	26	(注釈)44
	新規利用者数	0	3	3	1	1	1	3	1	0	1	3	2	19
	終了者数	1	0	3	2	1	2	0	2	1	1	2	3	18
その他	直接服薬確認療法 訪問延べ人数	16	0	0	0	0	0	0	0	0	0	0	0	16
合計	訪問延べ人数	237	194	214	230	204	211	233	202	204	185	193	224	2531
	訪問実人数	38	41	42	40	41	41	44	42	40	39	40	41	(注釈)67

(注釈)年間実人数を示す

(2) 利用者の性年齢別

(人)

	0～9歳	10～19歳	20～64歳	65～74歳	75～84歳	85歳以上	合計
男性	0	0	6	6	6	5	23
女性	1	0	10	4	14	15	44
合計	1	0	16	10	20	20	67

(3) 終了者の内訳

(人)

項目	他サービス利用	入院	軽快	死亡	合計
人数	9	8	5	4	26

(4) 利用者の疾患別状況

(人)

疾患名	脳出血	脳梗塞	廃用症候群	認知症	高血圧	難病	悪性新生物	糖尿病	呼吸器心疾患	骨折関節炎	先天性疾患 出生時	肝疾患	精神疾患	その他	合計
人数	2	4	2	10	3	6	6	5	7	5	2	2	9	4	67

(5) 介護保険利用者の要介護度

(人)

	要支援1	要支援2	要介護1	要介護2	要介護3	要介護4	要介護5	合計
男性	1	3	2	4	1	2	1	14
女性	4	7	8	5	4	1	1	30
合計	5	10	10	9	5	3	2	44

(6) 医療保険の加算内容 (人)

内 訳	実人数	延べ人数
24 時間対応体制加算	7	62
特別管理加算 難	6	55
特別管理加算	0	0
緊急訪問看護加算	0	0
乳幼児加算	0	0
在宅患者緊急時カンファレンス加算	1	1
退院支援指導加算	0	0
複数名訪問看護加算	8	53
難病等複数回訪問看護加算 2 回	2	2
長時間訪問看護加算	2	11
ターミナルケア療養費	1	1
看護・介護職員連携強化加算	1	6
夜間・早朝訪問看護加算	3	3
深夜訪問看護加算	0	0

(7) 介護保険の時間別内訳 (人)

内 訳	延べ人数
30 分	437
60 分	876
90 分	65

(8) 介護保険の加算内容 (人)

内 訳	実人数	延べ人数
特別管理加算 I	0	0
特別管理加算 II	5	46
緊急時訪問看護加算	4	33
初回加算	17	17
ターミナルケア加算	1	1

(9) 医療機関の内訳 (人)

機 関	人 数
市立市民医療センター	23
市内医療機関 (8 機関)	24
市外医療機関 (20 機関)	20

(10) 理学療法士・作業療法士のリハビリ評価 (人)

区 分	実人数
医療・介護保険	2

(11) 訪問看護の内容

区分	内 容	件 数	割合
医療処置等	与薬の管理(点眼・軟膏・座薬・湿布等)	1,286	50.8
	創処置	548	21.7
	疼痛の管理	330	13.0
	人工肛門の管理	34	1.3
	用指摘便・浣腸	304	12.0
	吸引	275	10.9
	呼吸の管理	316	12.5
	人工呼吸器等の管理(在宅酸素含む)	281	11.1
	尿管・腎瘻カテーテルの管理	103	4.1
	気管カニューレの管理	272	10.7
	胃瘻・胃カテーテルの管理	331	13.1
	血糖チェック・インスリン投与	75	3.0
	点滴の管理	0	0.0
	その他のカテーテルの管理	22	0.9
リハビリ(マッサージ、リラクゼーション含む)		1,517	59.9
移動・移乗・散歩の介助		626	24.7
身の回りの世話等	排泄介助(オムツ交換を含む)	890	35.2
	シーツ・寝衣交換	790	31.2
	整容(爪切り・髭剃り等)	432	17.1
	入浴・シャワー介助	264	10.4
	清潔ケア(清拭・洗髪・陰部、臀部洗浄)	1,055	41.7
	栄養・食事・水分摂取に関わる援助	382	15.1
	口腔ケア	271	10.7
	手・足浴	537	21.2
精神的援助		2,501	98.8
認知症のケア		445	17.6
環境整備		557	22.0
会話・指導		1,492	58.9
家族のケア		1,320	52.2
緊急時の対応		11	0.4
社会資源の活用		27	1.1
連絡		530	20.9
直接服薬管理		16	0.6
その他		51	2.0

※割合(パーセント)＝件数／訪問延べ人数(2,531人)

4. 地域包括支援センター事業

(1) 月別相談数

(人)

相談事業内容	4月	5月	6月	7月	8月	9月	10月	11月	12月	1月	2月	3月	合計
包括的支援事業													
総合相談	138	102	159	126	146	175	186	218	165	156	173	210	1954
権利擁護	15	7	18	24	32	21	7	3	14	25	16	18	200
包括的・継続的 マネジメント	29	21	58	68	65	88	88	38	41	21	25	32	574
その他の相談													
指定介護予防支 援・介護予防ケ アマネジメント	177	134	287	257	219	260	280	258	277	201	216	230	2796
認知症地域支援・ケア向上事業													
認知症地域支援 推進員	32	44	87	57	75	44	51	85	69	82	52	84	762
合計	391	308	609	532	537	588	612	602	566	485	482	574	6286

(2) 相談対応方法

相談方法	対応件数
電 話	4373
来 所	553
訪 問	1360
合 計	6286

(3) 権利擁護業務

業務内容	延べ件数	実人数
成年後見制度などの相談	74	28
高齢者虐待対応の相談(疑いを含む)	126	18
高齢者虐待対応会議	7	5

(4) 包括的・継続的ケアマネジメント支援業務

業務内容	対象数
小地域ケアマネ会(圏域の介護支援専門員対象)	0人(コロナ禍により 開催中止)
居宅介護支援事業所への訪問	5か所

(5) 認知症地域支援・ケア向上事業

事業内容	対象数
認知症初期集中支援チームとの連携	3人 (実人数)
認知症カフェの継続支援	4か所
認知症カフェ周知イベント	0回(コロナ禍により 開催中止)
カフェ実施事業所交流会支援	
キャラバンメイト交流会	

(6) 地域ケア会議

ア.地域ケア個別会議 9回 (注釈)個別ケースの課題解決に向けた検討

イ.地域ケア圏域会議 0回 (注釈)地域のネットワーク構築・地域課題発見

・戸田市美笹地区あんしんネットワーク会議

コロナ禍のため、会議の代わりに文書送付による見守りの啓発等を実施

実施日	送付内容
6月15日	あんしんネットワークだより ・地域資源マップ ・フレイル予防啓発チラシ「目覚めてすぐ出来るカンタン体操・お元気ですかシート」
2月17日	あんしんネットワークだより ・防災啓発チラシ「みんなで考えよう！美笹地区の防災、地域を守る自主防災会(町会・自治会)」

・あんしんネットワーク会員からの相談件数 50件

(7) 一般介護予防事業

・TODA 元気体操の立ち上げ・運営支援 2か所

(8) 講座 0回

コロナ禍のため、講座の代わりに回覧による啓発を実施

実施月	内容
10月	見守りの啓発チラシ「地域でつくる見守りの輪」
1月	ACP 啓発チラシ「『自分の最期はこうありたい』とだれかに伝えてありますか？」

(9) 指定介護予防支援事業(介護予防ケアマネジメント含む)

要支援認定者・事業対象者のケアプラン作成数	件数
戸田市立地域包括支援センター直営	962
指定居宅介護支援事業者への委託	807

付録 戸田市介護老人保健施設

付録

戸田市介護老人保健施設（指定管理）

1. 建設の経過

平成元年 3月末	戸田市医療福祉環境調査報告書検討委員会より「老人保健施設建設」の答申あり
〃 6月より	戸田市土地開発公社へ老人保健施設用地買収を依頼
平成 3年2～3月	地質調査(ボーリング)実施
平成 4年10月	戸田市土地開発公社により老人保健施設用地買収を完了
〃 10月 9日	新築設計依頼
平成 5年 3月30日	建築確認申請
〃 3月31日	新築設計完了
〃 6月25日	建築確認許可
〃 9月10日	起工
平成 6年12月 1日	竣工
平成 7年 4月20日	開設（入所者定員60人）
平成26年 8月18日	増築棟着工
平成27年 9月18日	増築棟竣工
平成27年10月 1日	改修工事着工
平成28年 3月15日	改修工事竣工
平成28年 7月 1日	増床（入所者定員80人）
平成28年10月 1日	増床（入所者定員100人）
平成30年 4月 1日	指定管理者制度導入

2. 建物の概要

構造	鉄筋コンクリート造4階建
建築面積	2,157.46㎡
延床面積	6,592.74㎡
敷地面積	2,572.16㎡

3. 指定管理者

埼玉県秩父郡横瀬町大字横瀬5850番地
医療法人 健秀会 理事長 荒船 丈一

4. 指定期間

平成30年4月1日から令和5年3月31日までの5年間

5. 事業内容

(1) サービスの内容

介護老人保健施設では、要介護状態あるいは要支援状態と認定された者の家庭復帰を目標に、医学的管理における看護や機能回復訓練などの医療ケアを行うとともに、食事、入浴などの日常生活上のサービスを提供します。又、介護方法の相談や指導を行い、家族介護の支援も行います。

ア. 入所サービス

長期入所：おおよそ3カ月で家庭復帰が出来るよう、医師や理学療法士・作業療法士などによる日常生活動作に必要な機能訓練を行い、看護師・介護職員などによる食事、入浴などの日常生活上の支援を行います。

短期入所及び介護予防短期入所

：介護する家族が病気や冠婚葬祭、旅行などで一時的に介護が困難になった際に、短期間の入所サービスを行い日常生活の支援を行います。

イ. 通所サービス

通所リハビリテーション及び介護予防通所リハビリテーション

：通所による機能の回復訓練や、食事、入浴介助などのサービスを行います。

(2) 定員

入所 100床 (短期入所及び介護予防短期入所を含む)

通所リハビリ 30人 (介護予防対象者を含む)

(3) 利用対象者

ア. 長期入所サービスは、介護保険の第一号被保険者及び第二号被保険者で要介護状態と認定された者

イ. 介護予防を含む短期入所・通所サービスは、上記の者と要支援状態と認定された者

(4) ケアプラン

個々の利用者ごとに問題点や課題を把握し、ADLの向上を目標とし個々のケアプランをたて、週間予定表に基づき実行します。また入(通)所者が快適に療養生活を過ごせるよう年間レクリエーション・作業計画に基づき季節に合わせた行事やレクリエーションを行います。

(5) 利用料

区分	入所者		通所者		
日用品費	200円		150円		
教養娯楽費	100円		100円		
おむつ代			実費		
食費	第1段階	300円	530円(昼代+おやつ)		
	第2段階	390円			
	第3段階	650円			
	第4段階以上	1,650円			
居住費 (滞在費)		従来型個室	多床室	特別室料(利用時のみ)	
	第1段階	490円	0円	個室	市内居住者 1,570円
					市外居住者 3,140円
	第2段階	490円	370円	2床室	市内居住者 520円
					市外居住者 1,040円
第3段階	1,310円	370円			
第4段階以上	1,640円	450円			

6. 令和2年度施設状況報告

		4月	5月	6月	7月	8月	9月	10月	11月	12月	1月	2月	3月	計
入所	入所者数	11	14	12	17	20	11	17	13	8	4	7	16	150
	退所者数	9	16	8	15	11	9	10	11	9	14	2	5	119
	月末入所者数	98	96	96	93	96	94	97	96	85	72	76	84	1,083
短期宿泊	利用者実日数	38	6	12	19	20	10	25	31	19	0	6	22	208
	利用者延人数	38	6	12	19	20	10	25	31	19	0	6	22	208

※利用者延人数は宿泊1人1日を1人として計算。

※戸田市立介護老人保健施設（入所）定員100名

※デイサービス

		4月	5月	6月	7月	8月	9月	10月	11月	12月	1月	2月	3月	計
デイサービス	新規登録者数	1	2	2	2	0	2	0	0	0	0	0	3	12
	登録抹消者数	0	2	2	4	2	1	2	6	4	2	2	4	31
	利用者実日数	26	26	25	27	26	26	27	25	15	0	6	27	256
	利用者延人数	447	448	495	527	452	488	489	440	248	0	40	280	4,354
訪問リハビリ	新規登録者数	0	0	0	0	0	0	0	0	0	0	0	0	0
	登録抹消者数	0	0	0	0	0	0	0	0	0	0	0	0	0
	利用者実日数	12	14	13	8	11	13	10	9	10	2	3	5	110
	利用者延人数	12	14	13	8	11	13	10	9	10	2	3	5	110

戸田市立介護老人保健施設	市内住所者	49 人
	市外住所者	35 人

(1) 入所・短期入所サービス

ア. 入所者の年齢別階層

年齢（歳）		～65	65～69	70～74	75～79	80～84	85～89	90～94	95～	計
性別	男性	3	1	2	3	6	9	2	1	27
	女性	2	1	3	9	9	14	11	8	57
合計		5	2	5	12	15	23	13	9	84

イ. 入・退所の利用状況

区 分		4月	5月	6月	7月	8月	9月	10月	11月	12月	1月	2月	3月	計
長期入所	①入所者数	11	14	12	17	20	11	17	13	8	4	7	16	150
	退所者数	9	16	8	15	11	9	10	11	9	14	2	5	119
	延入所者数	3,026	3,118	3,110	3,081	3,041	3,064	3,083	3,069	3,014	2,466	2,363	2,619	35,054
	平均入所者数	100.9	100.6	103.7	99.4	98.1	102.1	99.5	102.3	97.2	82.2	81.5	84.5	96.0
短期入所	②要介護者数	6	2	4	6	8	4	9	10	6	0	1	4	60
	③要支援者数	0	0	0	1	1	0	1	1	1	0	1	2	8
	退所者数	6	2	3	8	9	4	10	10	8	0	2	6	68
	延入所者数	38	6	12	19	20	10	25	31	19	0	6	22	208
	平均入所者数	1.3	0.2	0.4	0.6	0.6	0.3	0.8	1.0	0.6	0.0	0.2	0.7	6.8
合計	入所者 (①+②+③)	17	16	16	24	29	15	27	24	15	4	9	22	218
	延入所者	3,064	3,124	3,122	3,100	3,061	3,074	3,108	3,100	3,033	2,466	2,369	2,641	35,262
	稼働率(%)	102.1	104.1	104.1	103.3	102.0	102.5	103.6	103.3	101.1	82.2	79.0	88.0	98.0

ウ. 入退所者の入所前及び退所先別人数

入所前 所 在	入所 区分	入所数	退所数	退所先			
				家庭	医療機関	福祉・老人保健施設	死亡
家 庭	長 期	18	14	8	3	2	1
	短 期	66	66	64	2	0	0
医療機関	長 期	115	137	37	41	35	24
	短 期	1	3	1	0	2	0
社会福祉施設 老人保健施設	長 期	14	11	3	2	4	2
	短 期	3	6	3	1	2	0
合 計	長 期	147	162	48	46	41	27
	短 期	70	75	68	3	4	0
	合 計	217	237	116	49	45	27

エ. 退所者の在所期間

		15日未満	15日～ 1ヵ月未満	1ヵ月～ 3ヵ月未満	3ヵ月～ 6ヵ月未満	6ヵ月～ 1年未満	1年以上	計
性別	男性	2	3	2	5	10	5	27
	女性	4	6	6	14	13	14	57
合計		6	9	8	19	23	19	84

オ. 退所者の平均在所日数

区分	平均在所日数
長期入所者	179日
短期入所者	17日

カ. 入所者の市内外別の利用状況

市内外別	人数(人)	割合(%)
市内居住者	49	58.3
市外居住者	35	41.7
合計	84	

キ. 入所者の要介護度

介護度	要支援1	要支援2	要介護1	要介護2	要介護3	要介護4	要介護5	計
男性	0	0	3	7	5	9	3	27
女性	0	0	5	8	17	12	15	57
合計	0	0	8	15	22	21	18	84
割合	0.0	0.0	9.5	17.9	26.2	25.0	21.4	100

ク. リハビリテーション実施人数（入所者）

入所	4月	5月	6月	7月	8月	9月	10月	11月	12月	1月	2月	3月	合計
個別訓練 (加算対象)	569	579	445	419	285	196	130	197	264	234	152	199	3,669
個別訓練 (その他)	883	850	935	932	927	1,025	1,140	1,060	800	431	757	973	10,713
個別訓練 (ショート)	44	4	11	11	14	6	17	16	20	0	1	3	147
運動療法 (マット体操)	0	0	0	0	0	0	0	0	0	0	0	0	0
合計	1,496	1,433	1,391	1,362	1,226	1,227	1,287	1,273	1,084	665	910	1,175	14,529

サ. 施設行事

時 期	行事タイトル	
4月7日	阿波踊り	阿波踊りの連を呼んで見て聞いて楽しむ
5月24日	運動会	玉入れなどで身体を動かす楽しみを味わう
6月21日	あじさい会	カフェ仕様で、ケーキやコーヒーを楽しむ
7月26日	七夕会	七夕の由来などに理解を深め、皆で行事を楽しむ
8月17日・19日	スイカ割	夏の思い出、スイカ割を行い季節を味わう
9月18日	敬老会	敬老のお祝いを行い、健康長寿を願う
10月14日	秋祭り	ろうけん全体で周年をお祝いし、お祭りを楽しむ
11月22日	秋の味覚を味わう会	秋の味覚を味わい五感を感じる（芋煮会）
12月20日	クリスマス会	サンタクロースに扮した職員がX'masプレゼント
1月12日	新年会（※ｺｰﾎﾟﾚｰｼﾞﾝｸﾞでできず）	手作り神社でお参り、ぜんざいを楽しむ
2月3日	節分会（※ｺｰﾎﾟﾚｰｼﾞﾝｸﾞでできず）	スタッフが鬼に扮し、甘納豆で鬼退治
3月22日	お花見会（※ｺｰﾎﾟﾚｰｼﾞﾝｸﾞでできず）	バルコニーからの桜見物と桜餅
		※毎月、誕生日会を実施（ﾌﾟﾚｰｼﾞﾝｸﾞ等）

シ. ボランティア等受入状況（R2、3月から中止）

団体名	内 容
書道教室	毎週金曜日、先生の書をお手本に会話を交えて楽しんでいます。作品は施設内に展示
絵手紙ボランティア （ひまわりの会）	月2回木曜日、花や果物などを題材に絵手紙を作成し、施設内に展示
切り絵	鋏を遣い草木などを切り絵で表し、台紙に張り施設内で展示
歌声クラブ	ピアノ演奏に合わせ、合唱を楽しむ

(2) 通所リハビリテーションサービス

ア. 通所登録者数及び年齢別階層

年齢(歳)		～65	65～69	70～74	75～79	80～84	85～89	90～94	95～	計	平均年齢
性別	男性	1	1	6	8	6	5	1	0	28	78
	女性	0	1	1	5	7	7	2	1	24	84
合計		1	2	7	13	13	12	3	1	52	81

イ. 通所者の利用状況

区分		4月	5月	6月	7月	8月	9月	10月	11月	12月	1月	2月	3月	計
実施日数		26	26	26	26	25	26	26	25	15	0	6	26	253
通所者数 (延べ数)	要介護	403	383	465	492	411	438	431	379	214	0	31	235	3,882
	要支援	44	65	30	35	41	50	58	61	34	0	9	45	472
	計	447	448	495	527	452	488	489	440	248	0	40	280	4,354
1日平均通所者数		17.2	17.2	17.1	20.2	18.1	18.0	18.8	17.6	16.5	0.0	6.7	10.8	17.0
送迎	バス・ワゴン	409	415	455	485	413	445	458	404	229	0	39	274	4,026
	家族	38	33	40	42	39	43	31	36	19	0	1	6	328
入浴	特別浴室	237	248	282	296	251	245	270	232	126	0	18	140	2,345

ウ. 通所者の要介護度数

介護度	要支援1	要支援2	要介護1	要介護2	要介護3	要介護4	要介護5	計
男性	3	3	4	12	4	3	1	30
女性	1	2	10	6	3	2	1	25
合計	4	5	14	18	7	5	2	55
割合	7.3	9.1	25.5	32.7	12.7	9.1	3.6	100.0

エ. リハビリテーション実施人数(通所者用)

入所	4月	5月	6月	7月	8月	9月	10月	11月	12月	1月	2月	3月	合計
個別訓練(加算対象)	28	12	13	25	17	12	1	0	0	0	0	0	108
個別訓練(その他)	417	431	480	495	423	456	476	420	248	0	40	280	4,166
個別訓練(ショート)	44	4	11	11	14	6	17	16	20	0	1	3	147
合計	489	447	504	531	454	474	494	436	268	0	41	283	4,421