

令和3年度版

戸田市立市民医療センター 年報

第 47 号

令和4年8月 作成

ま え が き

令和3年度の実績に基づく戸田市立市民医療センター年報(第47号)を刊行いたします。

新型コロナウイルス感染症(以下 COVID-19)流行の第6波は、令和4年2月初旬にピークアウトした後徐々に減少し6月初旬にはピーク時の8分の1程度まで減少しました。当センターでもその時期 PCR 検査や抗原検査で陰性判定が続き、いよいよ COVID-19 流行も終息かと期待しました。COVID-19 と比較されることの多いスペイン風邪の流行も1918年6月ころから1920年の春までの2年余りで、それと比べて COVID-19 はすでに2年半以上流行が続いており、そろそろ終息してもおかしくないと思いました。

しかし残念ながら6月中旬より感染者数はまた増加し始め、7月中旬には第7波の始まりかといわれるほどの増加となっています。そろそろ収束するのではないかという淡い期待が無残にも打ち砕かれ、いったいいつまで流行を繰り返すのかという無念さと、一方で重症化率や死亡率は以前より大幅に低下しているという慰めにも似た気持ちの両方を感じています。

さて令和3年度を振り返りますと、COVID-19の流行は第4波と第5波、第6波の途中までを経験し、当センターも1年中その対応に追われました。その対応は、①発熱外来の対応、②ワクチン接種事業、③後遺症への対応、④増加するフレイルや認知症の予防、の4つでした。

まず発熱外来に関しては、COVID-19 流行発生のごく初期の令和2年4月から帰国・接触者外来としてスタートして以来、PCR 検査や抗原定性検査の実施件数は令和2年度943件、令和3年度1679件、令和4年度524件(7月9日現在)と、合計で3146件となりました。PCR 検査に関しては、当センター内での実施にとどまらず、先方の機関に出向いて行う出張検査も積極的に実施し、多数の保育園や老人施設などで出張検査を実施しました。それらの取り組みを通じ、結果的にクラスターの発生防止や、早期終息の一助を担ってきました。また令和4年2月からは内服治療薬(ラゲブリオやパキロビッドパック)を用いた COVID-19 感染者に対する外来加療を開始し、これにより COVID-19 患者の重症化予防に一定の効果を上げていると考えます。

次にワクチン接種事業に関しては、令和3年5月から連携型接種施設として個別接種を開始しました。ファイザー製ワクチンのコミナティとアストラゼネカ製ワクチンのバキスゼブリアを使用し、現在までに令和3年度は13299回、令和4年度1345回(7月4日現在)と、合計で14644回接種を行っております。また令和4年3月以降は5~11歳を対象としたワクチン接種も実施しております。

さらに増え続ける COVID-19 患者の後遺症に対して、令和4年3月から埼玉県新型コロナ後遺症外来の診療医療機関に登録され、後遺症外来として本格的加療を開始しております。症状としては倦怠感や呼吸困難感、咳嗽、集中力低下、記憶障害、味覚障害や嗅覚障害、脱毛など多岐にわたる中で、特に神経内科領域を中心に加療に取り組んでいま

す。

また、コロナ禍では「密」を避けるために外出の自粛が求められその結果、運動不足、コミュニケーション不足、知的活動による刺激不足が起き、フレイルや認知症の増加が大きな問題となっています。これに対して当センターでは包括支援センターを中心として感染対策を十分とりながらフレイルや認知症の予防や進行防止を目的とした様々な活動(フレイル予防体操への取り組みや認知症サポーター養成講座、人生会議(ACP)の出前講座等)に積極的に取り組んでいます。

上記の対応のうち発熱外来とワクチン接種事業と後遺症外来の 3 つは、従来の診療業務と並行して行われており常に院内感染発症の危険性が伴っています。現在までに院内感染や職員同士の感染は発生していませんが、動線を分け常に感染予防に細心の注意を払い続ける必要性を痛感しています。

今後も引き続き公的医療機関として何をすべきか、あるいは何ができるかを常に考えながら取り組んでいきたいと思えます。

令和 4 年度は、継続運営していく中で、定期的に見直しが必要な 2 つの事業の更新の年にあたります。1 つは指定管理者制度を導入した戸田市立介護老人保健施設の 5 年ごとの更新です。現在健秀会が指定管理者制度に基づき運営している介護老人保健施設ですが、来年度以降の指定管理先が令和 4 年度内に決定します。

もう一つは令和 4 年度は、当センターにおいて 2018 年度にスタートした経営改革プランの最終年度にあたります。その検証と、さらに今後の 5 年間に向けた新しい計画を立案します。従来の事業をより充実させるとともに、現在「民間医療機関との包括連携協定」を結び医療・福祉・地域連携に取り組んでいます。今後これを拡充させ、さらには令和 5 年度以降本格的オンライン診療の導入に結び付けたいと考えています。

最後に、有床診療所は地域に根差した「かかりつけ医」として、初期治療から看取りまで多様な医療ニーズに対応できるといったメリットがある一方で、低い診療報酬や、医師の高齢化や後継者不足を背景に減り続け、この 10 年で約 4 割が減少したといわれます。当センターは公設有床診療所ですが、長年勤務した医師の退職が相次ぎ、現在その補充に苦慮しており、事業内容の一部を一時的に休止せざるを得ない状況となっております。なるべく速やかに医師を補充して事業を全面的に再開したいと考えます。

より良い市民医療センターにするため、職員一同心を一つにして全力で取り組んでまいりますので、今後とも、皆様の一層のご指導・ご鞭撻、またご理解・ご協力を賜りますようよろしくお願い申し上げます。

令和 4 年 8 月

戸田市立市民医療センター

所長 飯島 昌一

目 次

I	施設の概要	
	◎ 戸田市立市民医療センター	3
II	事業概要	
	1 . 地域医療体制推進事業	7
	2 . 診療事業	
	(1) 診療事業の体系	9
	(2) 医事業務	10
	(3) 診療業務	10
	(4) 看護業務	11
	(5) 薬剤業務	11
	(6) 臨床検査業務	12
	(7) X線検査業務	13
	(8) 訪問看護ステーション	14
	(9) 地域包括支援センター	14
III	統計資料	
	1 . 地域医療体制推進事業	
	(1) 救急医療の利用状況	17
	2 . 診療事業	
	(1) 診療施設利用状況	18
	(2) X線検査実施状況	20
	(3) 臨床検査実施状況	22
	(4) 薬局業務実施状況	23
	(5) 上部消化管内視鏡検査実施状況	24
	(6) 栄養指導件数	24
	(7) リハビリテーション実施状況	25
	(8) 入院施設(19床)利用状況	27
	(9) 地域連携窓口相談件数	28
	(10) 救急搬送受入状況	29
	(11) 評価指標	30
	(12) 新型コロナウイルスに関する取り組み	31
	3 . 訪問看護ステーション事業	32
	4 . 地域包括支援センター事業	35
付録	戸田市介護老人保健施設	37

I 施設の概要

I 施設の概要

◎戸田市立市民医療センター

1 役割

市内唯一の公的医療機関として、地域住民のニーズの高い医療を提供し、市民の健康を守る役割を担っている。

2 機能

診療・入院機能及び機能回復訓練室を合わせ持った総合医療施設である。

3 施設の沿革

昭和 20. 10. 1	美笹診療所の開設
昭和 32. 7. 20	戸田町と美笹村合併、戸田町となる
昭和 34. 8. 1	戸田町母子健康センターの開設（助産施設含む）
昭和 41. 10. 1	市制施行
昭和 46. 10. 1	戸田市立健康管理センター設立（有床診療所として） （母子健康センター・診療所の統合、保健指導部門の新設）
昭和 53. 3. 20	戸田市立健康管理センターの増設
昭和 60. 3. 31	助産部門の廃止
昭和 60. 12. 19	助産施設を機能回復訓練室に改造
昭和 61. 7. 1	戸田市立心身障害者福祉センター内に機能回復訓練室開設
平成 5. 5. 1	訪問看護ステーション設置
平成 7. 5. 1	有床診療所9床から19床へ増設（老人保健施設内に設置）
平成 9. 5. 6	19床入院患者受け入れ開始
平成 10. 3. 31	戸田市立心身障害者福祉センター内の機能回復訓練室閉鎖
平成 11. 4. 1	土曜午前の診療開始及び診療科目の増設（循環器科・神経内科） 戸田市立健康管理センター機構改革実施
平成 12. 4. 1	毎週土曜日の診療実施・整形外科開設（金）・小児科午後の診療日の増加
平成 13. 4. 1	名称変更により戸田市立医療保健センターとなる。行政組織改正実施
平成 17. 4. 1	土曜全日の診療開始
平成 18. 4. 1	早朝急患診療の開始
平成 23. 4. 1	健康推進室の福祉部移管及び移転により、戸田市立市民医療センターに名称変更 早朝急患診療の終了及び午後の診療時間の延長開始。予防接種実施日の拡大
平成 24. 4. 1	禁煙外来の開始 救急診療所指定
平成 24. 10. 10	新診療棟着工
平成 26. 1. 17	新診療棟竣工
平成 26. 4. 1	新診療棟での診療開始
平成 26. 6. 9	耳鼻咽喉科開設

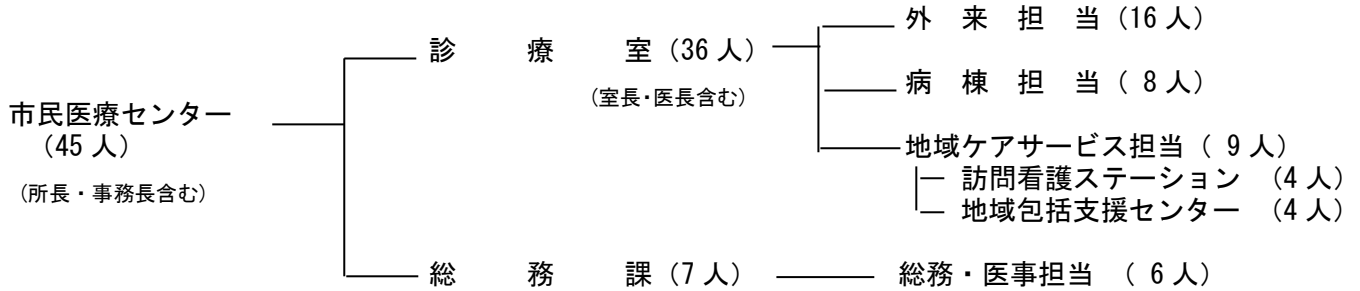
4 建物の規模

構 造	鉄筋コンクリート造3階建
建築面積	1,221.39㎡
建築延面積	2,319.65㎡
敷地面積	3,326.36㎡

5 組織及び職員の体制

(令和4年4月1日現在)

(1) 組織



(2) 職種及び職員数

職 名	職 員 数	職 名	職 員 数
医 師	4	理 学 療 法 士	2
薬 剤 師	3	作 業 療 法 士	1
臨 床 検 査 技 師	1	保 健 師	1
放 射 線 技 師	2	事 務 職 員	11
看 (准) 護 師	20	合 計	45

令和4年4月1日現在

Ⅱ 事業概要

II 事業概要

1. 地域医療体制推進事業

医療機関が実施している第一次及び第二次救急医療事業にかかる費用を補助すること、外国人の未払い医療費（救急医療）を補助することで、市民が救急医療を適切に受けられることができるよう、救急医療体制を推進する。

ア 第一次(初期)救急医療体制整備事業

- ・ 休日・平日夜間急患診療所が、休日及び平日夜間に外来診療を実施することにかかる費用の一部、及び蕨・戸田市内の産婦人科医療機関が、休日に外来診療を実施することにかかる費用の一部を、蕨市と1/2ずつ補助する。
- ・ 小児の一次救急医療充実のため、夜間における小児の第一次救急医療を実施する医療機関に、その運営費用の一部を補助する。

イ 第二次救急医療体制整備事業

- ・ 休日及び夜間に病院が輪番で、入院治療を必要とする重症救急患者に対応することにかかる費用の一部を蕨市と1/2ずつ補助する。

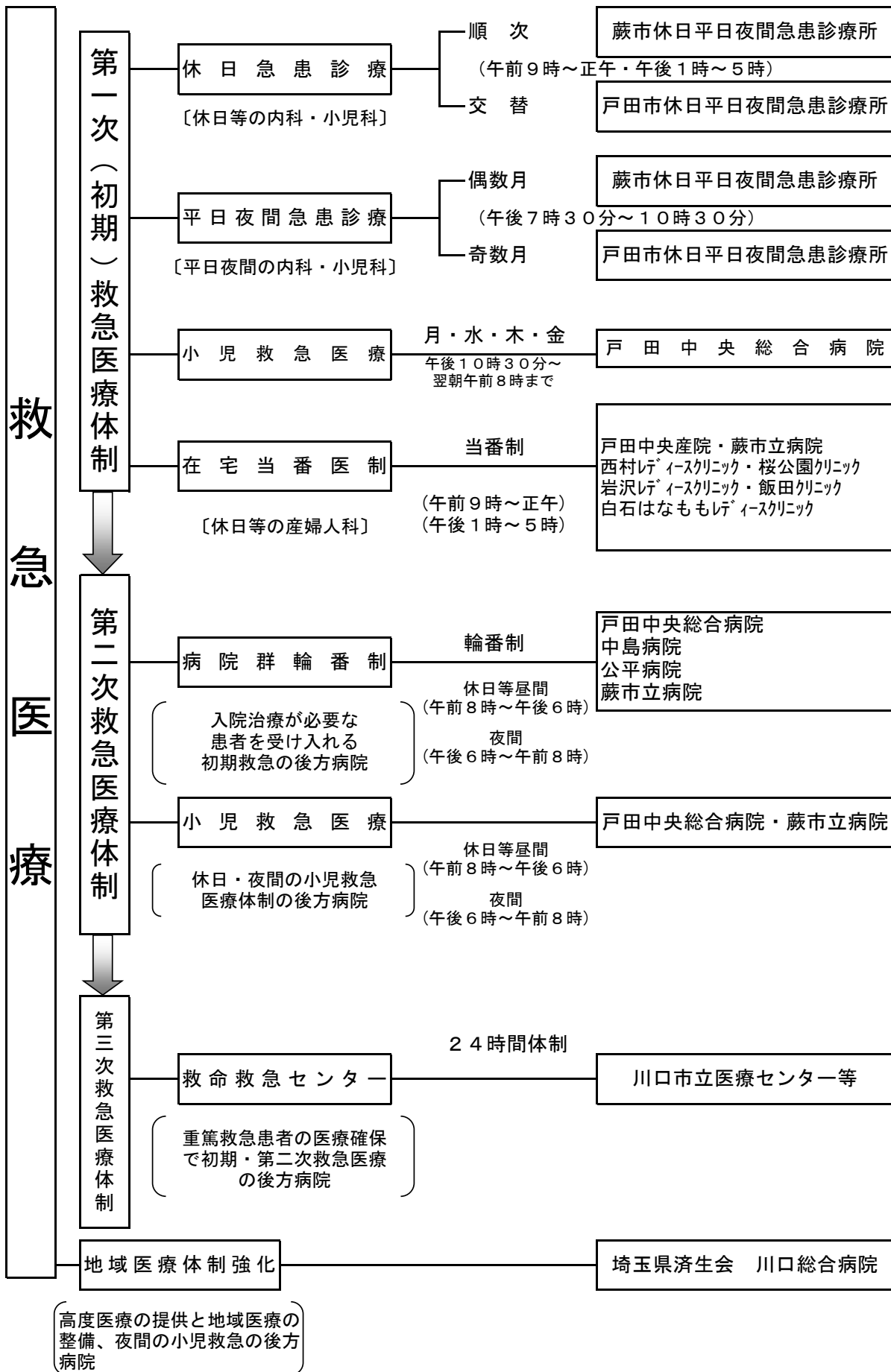
ウ 地域医療体制強化事業

- ・ 小児の一次救急医療充実のため、夜間における小児の第一次救急医療を実施する医療機関にその運営費・医療施設・設備の整備の一部を補助する。

エ 外国人未払医療費対策事業

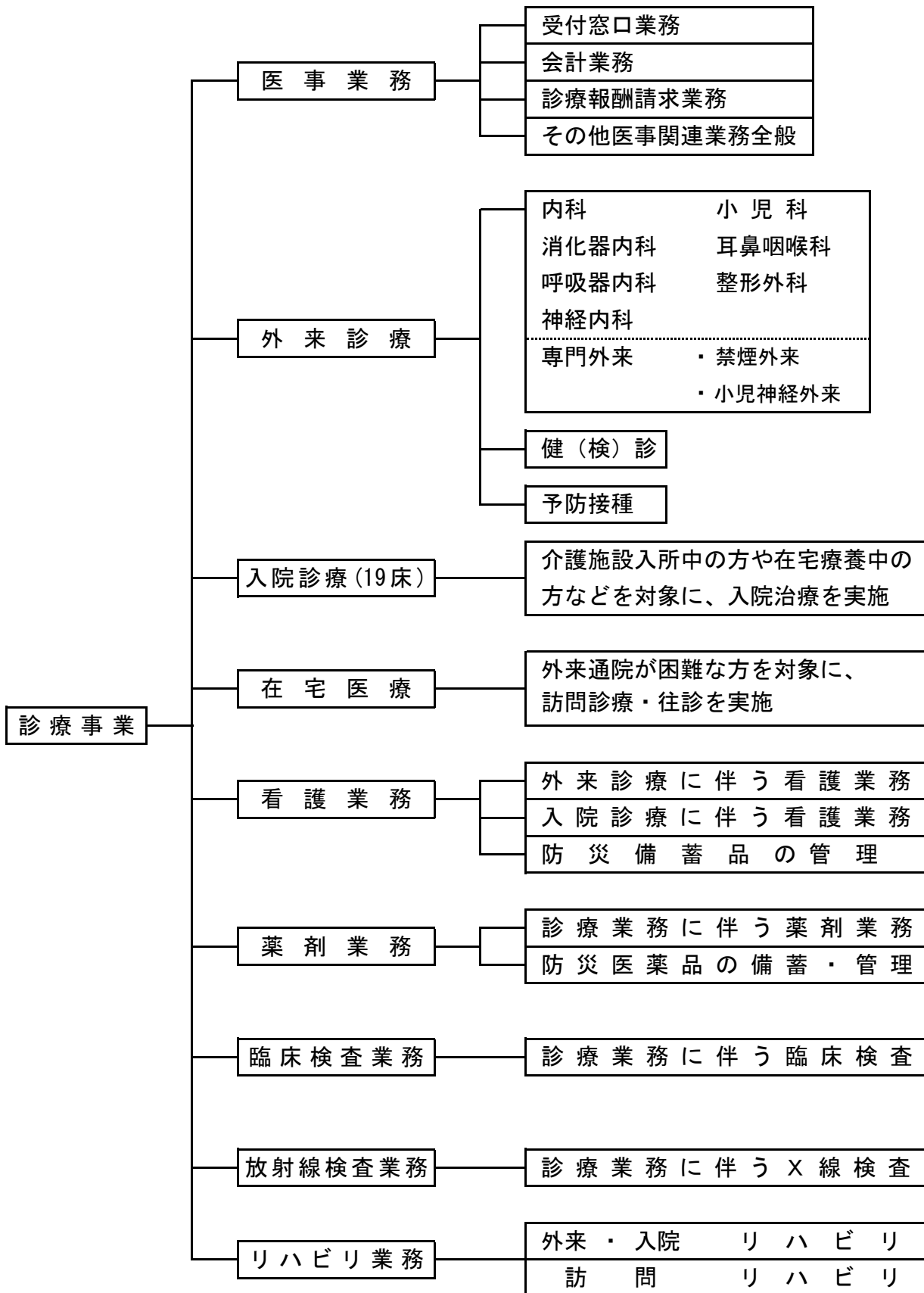
- ・ 外国人が救急医療を利用し、医療機関に医療費が未払いとなった場合に、未払いの医療費の一部を、埼玉県と1/2ずつ負担する。

救急医療事業



2. 診療事業

(1) 診療事業の体系



(注) 令和3年度の事業体系

(2) 医事業務

一般外来診療、入院診療、各種健康診断、予防接種等の受付及び一部負担金の徴収並びに診療報酬の請求業務

(3) 診療業務

当センターの診療業務は一般外来診療、入院診療、各種健康診断、予防接種、往診、リハビリテーション等を実施している。令和3年度の診療施設利用者総数は30,066人で令和2年度の31,065人と比較し、999人の減少となっている。

① 一般外来診療

内科、小児科、消化器内科、呼吸器内科、神経内科、整形外科、耳鼻咽喉科の合計7科で外来診療をおこなっている。

② 入院診療（19床）

介護老人保健施設、介護老人福祉施設等の入所者、また在宅療養中の方々等が、病状悪化のために入院治療が必要なときに收容し、その病状の改善を図る。

③ 各種健康診断

- ・ 戸田市国保人間ドック
- ・ 30歳代等健診
- ・ 特定健診
- ・ 結核、肺がん検診
- ・ 胃がん検診
- ・ 大腸がん検診
- ・ 事業所委託定期健診
- ・ 個人健診（入園、入学、就職等）
- ・ 外来乳児健診（定期健診以外のもの）

④ 予防接種

予防接種法に基づく予防接種、その他の予防接種を実施している。

⑤ 在宅医療

寝たきり等で外来受診できない高齢者の方を対象に往診を実施している。

⑥ リハビリテーション

外来患者や入院患者を対象に月曜日～金曜日の午前に医師の指示にもとづいて、理学療法・作業療法、必要に応じて言語療法を実施している。また、介護保険の訪問リハビリテーションを実施している。

(4) 看護業務

- ① 外来及び訪問診療の診療介助・処置
- ② 各種健（検）診の計測、視力検査、聴力検査、採血及び結果票等の文書処理
- ③ 予防接種、内視鏡検査、その他検査等の介助
- ④ 病棟看護業務
- ⑤ 地域医療連携業務

(5) 薬剤業務

当センターの薬剤業務は診療事業（外来、入院）の薬剤業務全般、防災用医薬品の備蓄及び管理などを実施している。

① 診療事業に関する業務

外来・入院等の処方箋調剤、医薬品情報の提供と管理、服薬指導、使用医薬品の在庫管理及び購入などの出納事務、注射薬の払い出し、処方箋の保存と管理、ワクチンの管理と払い出し、薬事委員会における新規採用および使用中止医薬品等の検討

② 防災に関する業務

災害発生に備えて防災用医薬品の備蓄及び循環運用等の在庫管理

[最近5年間の処方箋数の推移]

(枚)

区 分		平成 29 年度	平成 30 年度	令和元年度	令和 2 年度	令和 3 年度
市民 医療 セン ター	内 科	13,001	12,815	12,389	8,980	8,815
	小 児 科	11,196	10,611	8,628	3,657	4,670
	整形外科	329	437	570	337	339
	耳鼻咽喉科	55	94	183	166	145
	入 院	1,138	1,086	1,316	1,005	776
介護老人保健施設		1,477	—	—	—	—
合 計		27,196	25,043	23,086	14,145	14,745

[最近5年間の旧指標ジェネリック医薬品使用割合の推移]

	平成 29 年度	平成 30 年度	令和元年度	令和 2 年度	令和 3 年度
先発医薬品数量	965,949	862,233	809,763	613,684	715,440
ジェネリック医薬品数量	1,474,706	1,567,865	1,712,407	1,527,565	1,520,460
総医薬品数量	2,440,655	2,430,098	2,522,170	2,141,249	2,235,900
ジェネリック医薬品使用割合(%)	60.4%	64.5%	67.9%	71.3%	68.0%

医薬品数量は規格単位数量で算出

旧指標ジェネリック医薬品使用割合＝ジェネリック医薬品数量/総医薬品数量

(6) 臨床検査業務

当センターの診療事業の各種臨床検査を実施している。

令和3年度の診療事業臨床検査件数は、67,473件(令和2年度68,104件)で、前年度と比べ631件の減であった。

【診療事業】

内科、小児科、消化器内科、入院等の診療業務及び各種健康診断に伴う臨床検査を実施している。

[検査内容]

検体検査・・・尿、便、血液、生化学、免疫、細菌、病理、細胞診検査等

生理学的検査・・・心電図、脳波、超音波、肺機能、眼底検査等

[検査設備]

多項目自動血球計数装置、生化学自動分析装置（ドライケム）

心電計、脳波計、超音波診断装置、自動呼吸機能測定器、眼底カメラ等

[最近5年間の臨床検査件数の推移]

(件)

	区 分	平成29年度	平成30年度	令和元年度	令和2年度	令和3年度
診療事業	内 科	75,149	73,190	73,544	57,222	56,593
	小 児 科	5,468	5,412	4,842	4,334	5,185
	消 化 器 科	74	24	28	15	29
	入 院	8,050	6,907	8,022	6,533	5,666
	計	88,741	85,533	86,436	68,104	67,473
介護老人保健施設		1,034	1,122	-	-	-
合 計		95,779	89,863	85,533	68,104	67,473

消化器科は病理検査件数のみ。

整形外科と平成26年度からの耳鼻咽喉科の検査件数は、内科・小児科に含まれる。

平成30年度より介護老人保健施設は指定管理者制度となった。

(7) X線検査業務

当センターのX線検査業務は、診療事業（委託業務を含む）および健診（検診）にともなう各種X線検査を診療放射線技師2名で実施している。

令和3年度のX線総検査数は、3,251件（令和2年度は3,897件）で、前年度と比べ646件の減であった。

① 一般外来及び入院

内科、小児科、整形外科、耳鼻咽喉科、入院等の診療業務にともなうX線検査を実施している。

[検査内容]

一般単純撮影 上部消化管造影 全身CT撮影

② 健診（検診）事業

健診・検診事業のX線検査を実施している。

[検査内容]

結核・肺がん検診・・・胸部直接撮影

胃がん検診・・・上部消化管造影

国保ドック・・・胸部直接撮影、上部消化管造影

健康診断・・・胸部直接撮影

③ 検査設備

全身用CT装置、デジタルX線TV装置、一般撮影装置、FPD装置、CR装置
PACS、骨塩定量測定装置

[最近5年間のX線検査件数の推移]

各科別	平成29年度	平成30年度	令和元年度	令和2年度	令和3年度
内科	3,130	2,984	2,973	2,138	1,769
小児科	113	87	115	74	95
整形外科	410	229	382	196	178
耳鼻咽喉科	15	4	11	9	6
結核・肺がん検診	824	823	760	688	585
胃がん検診	220	241	190	198	117
国保ドック	8	6	5	3	2
健康診断	626	568	843	591	499
合計	5,346	4,942	5,279	3,897	3,251

(8) 訪問看護ステーション

訪問看護ステーションでは、病気や障害を持った人が住み慣れた地域やご家庭で、安心して療養生活を送れるよう看護師等が訪問し看護ケアを提供している。

また、生活の質が向上できるよう医療・福祉・介護関係機関と連携をとり、状況に応じてさまざまな在宅ケアサービスの相談、助言を行っている。

(9) 地域包括支援センター

地域包括支援センターは、戸田市の美女木地区・笹目地区を担当圏域とし、高齢者が住み慣れた地域でその人らしい生活が続けられるように、介護、福祉、保健、医療など様々な面から「高齢者総合相談窓口」として支援している。

また、基幹型地域包括支援センターとして、市内地域包括支援センターの後方支援の役割を担い、関係者間の連携を進めている。

保健師、社会福祉士、主任介護支援専門員、認知症地域支援推進員等の専門職が連携して相談対応を行っている。

Ⅲ 統計資料

III 統計資料

1. 地域医療体制推進事業

(1) 救急医療の利用状況

ア. 休日・平日夜間急患診療所

(人)

	戸田診療所		蕨診療所		合計		患者数(住所地別)				
	診療日数	患者数	診療日数	患者数	診療日数	患者数	戸田市	蕨市	川口市	さいたま市	その他
休日急患診療	0日	0	71日	867	71日	867	485	278	57	23	24
平日夜間急患診療	0日	0	243日	222	243日	222	122	84	10	3	3

イ. 在宅当番医制

(人)

診療日数 合計	患者数 合計	患者数(住所地別)				
		戸田市	蕨市	川口市	さいたま市	その他
71日	198	94	41	27	18	18

ウ. 病院群輪番制病院利用状況

(人)

診療日数		救急患者数								患者の来院方法				
夜間 365日	休日等 72日	内科	小児科	外科	脳外科	整形外科	耳鼻科	眼科	産婦人科	合計	初期救急からの転送		その他	
											救急車	その他	救急車	その他
437日		1,255	273	318	154	189	49	0	101	2,339	0	0	1,028	1,311

エ. 病院群輪番制住所地別利用状況

(人)

	患者数(住所地別)			
	戸田市	蕨市	その他	計
内科	514	312	429	1,255
小児科	170	82	21	273
外科	139	74	105	318
その他	160	92	241	493
合計	983	560	796	2,339

オ. 小児救急支援事業利用状況

(人)

診療日数		輪番別救急患者数						患者の来院方法			
夜間 247日	休日等 48日	戸田中央 総合病院		蕨市立病院		合計		初期救急からの 転送		その他	
		入院	外来	入院	外来	入院	外来	救急車	その他	救急車	その他
247日	48日	30	320	2	372	32	692	0	0	152	572
295日		350		374		724		0		724	

2. 診療事業

(1) 診療施設利用状況

ア. 診療施設総利用状況

(人)

	4月	5月	6月	7月	8月	9月	10月	11月	12月	1月	2月	3月	合計
利用状況	2,440	2,028	2,295	2,650	2,366	2,276	2,499	3,436	3,152	2,520	2,142	2,262	30,066

イ. 内科 (注釈) 実施していない月のある項目は「-」と記載しています。

(人)

		4月	5月	6月	7月	8月	9月	10月	11月	12月	1月	2月	3月	合計
外来	午前	930	761	816	823	898	811	820	854	802	805	691	882	9,893
	午後	338	290	293	309	289	277	252	284	290	261	207	240	3,330
	(小計)	1,268	1,051	1,109	1,132	1,187	1,088	1,072	1,138	1,092	1,066	898	1,122	13,223
健診 検査	委託	3	5	14	0	11	2	0	2	6	0	12	0	55
	個人健診	22	15	11	13	10	3	5	9	2	11	2	2	105
	30歳代等健診	0	0	0	5	2	1	1	6	0	0	4	0	19
	国保ドック	0	0	0	2	0	0	0	0	0	0	0	0	2
	特定健診	0	0	14	35	37	27	46	41	37	56	47	0	340
	後期高齢者基本健診	0	0	16	43	31	17	38	48	41	31	15	0	280
	特定健診(社保)	1	2	2	4	3	2	6	10	10	11	5	0	56
	特定保健指導(社保)	1	2	2	0	0	1	0	1	0	0	0	1	8
	肝炎ウイルス検診	0	0	0	1	0	3	0	1	1	1	0	0	7
	がん検診	0	0	51	176	125	83	144	167	150	161	100	0	1,157
	風しん・肝炎検査	7	5	1	3	1	3	5	0	1	0	4	1	31
(小計)	34	29	111	282	220	142	245	285	248	271	189	4	2,060	
その他	訪問診療・往診	26	24	28	22	25	22	20	19	20	25	16	20	267
	予防接種	50	13	3	29	2	42	109	687	445	11	15	28	1,434
	福祉の杜	107	111	102	104	114	101	105	126	112	79	106	116	1,283
	(小計)	183	148	133	155	141	165	234	832	577	115	137	164	2,984
入院	275	238	217	242	176	264	216	330	450	337	202	109	3,056	
合計	1,760	1,466	1,570	1,811	1,724	1,659	1,767	2,585	2,367	1,789	1,426	1,399	21,323	

(注釈1) 外来は、週6回診療実施

(注釈2) 国保ドックは、予約制(木曜日のみ)

ウ. 小児科

(人)

		4月	5月	6月	7月	8月	9月	10月	11月	12月	1月	2月	3月	合計
外来	午前	281	212	290	403	229	220	258	314	280	267	312	360	3,426
	午後	197	150	214	236	202	203	253	297	254	303	229	290	2,828
	(小計)	478	362	504	639	431	423	511	611	534	570	541	650	6,254
予防接種		128	132	134	125	157	119	148	180	180	94	114	110	1,621
その他	外来乳児健診	0	0	2	0	2	2	1	1	3	0	4	1	16
	個人健診	0	4	0	0	2	1	0	0	1	1	0	0	9
	委託	0	0	0	0	0	0	0	0	0	0	0	0	0
	その他	0	0	0	0	0	0	0	0	0	0	0	0	0
	(小計)	0	4	2	0	4	3	1	1	4	1	4	1	25
合計		606	498	640	764	592	545	660	792	718	665	659	761	7,900
上記合計欄の 再掲件数	小児神経内科	19	18	29	21	13	15	21	14	19	16	16	24	225

(注釈1) 外来は、週6回診療実施

(注釈2) 予防接種は、毎週月曜日・水曜日・金曜日・土曜日の午後実施

エ. 整形外科

(人)

		4月	5月	6月	7月	8月	9月	10月	11月	12月	1月	2月	3月	合計
外来	午前・午後	45	38	64	46	34	42	41	32	40	38	32	61	513

(注釈) 水曜日午後のみ診療実施

オ. 耳鼻咽喉科

(人)

		4月	5月	6月	7月	8月	9月	10月	11月	12月	1月	2月	3月	合計
外来	午前	29	26	21	29	16	30	31	27	27	28	25	41	330

(注釈) 木曜日午前のみ診療実施

カ. 発熱外来患者数

(人)

	4月	5月	6月	7月	8月	9月	10月	11月	12月	1月	2月	3月	合計
患者人数	165	97	62	148	191	110	51	34	24	290	323	276	1,771

キ. 新型コロナウイルス検査件数（PCR検査・抗原検査）

(件)

	4月	5月	6月	7月	8月	9月	10月	11月	12月	1月	2月	3月	合計
検査件数	150	90	56	141	169	110	45	31	21	281	334	273	1,701

(2) X線検査実施状況

ア.X線検査件数

(人)

科	部 位	4月	5月	6月	7月	8月	9月	10月	11月	12月	1月	2月	3月	合計	
内 科	胸 部	88	80	58	64	64	65	72	69	61	57	38	47	763	
	腹 部	8	8	6	10	8	8	11	7	7	5	1	2	81	
	腰 椎	2	5	1	3	1	4	4	3	1	3	4	2	33	
	頸 椎	5	3	5	6	2	1	4	1	5	4	0	3	39	
	骨塩定量測定	7	6	9	2	3	2	7	1	4	2	2	3	48	
	CT	60	90	68	72	70	70	78	67	53	62	48	41	779	
	そ の 他	5	2	1	3	3	2	2	1	2	1	3	1	26	
(小 計)	175	194	148	160	151	152	178	149	133	134	96	99	1,769		
整形外科	胸 部	0	0	1	0	0	1	0	1	0	1	0	0	4	
	腰 椎	6	7	8	11	4	8	6	2	5	2	5	7	71	
	頸 椎	3	0	1	1	1	0	0	0	1	0	0	1	8	
	胸 椎	0	1	0	1	0	0	0	0	0	0	0	0	2	
	股 関 節	1	1	2	0	0	0	0	2	0	0	0	0	6	
	膝 関 節	1	1	1	1	1	1	3	2	1	2	0	2	16	
	骨塩定量測定	1	0	5	0	1	0	1	1	2	2	1	0	14	
	そ の 他	2	1	4	4	2	7	9	2	3	7	7	9	57	
(小 計)	14	11	22	18	9	17	19	10	12	14	13	19	178		
耳鼻咽喉科	CT	0	1	0	0	0	0	1	0	1	1	2	0	6	
	(小 計)	0	1	0	0	0	0	1	0	1	1	2	0	6	
小 児 科	胸 部	3	3	13	9	4	1	2	1	2	4	3	0	45	
	腹 部	0	1	4	0	1	4	7	1	3	4	2	2	29	
	CT	1	0	1	2	0	2	1	0	3	0	4	2	16	
	そ の 他	1	0	1	0	0	1	0	0	0	1	0	1	5	
(小 計)	5	4	19	11	5	8	10	2	8	9	9	5	95		
検診(健診)	胸 部	低線量CT	0	0	0	0	0	0	0	0	0	0	0	0	0
		肺がん検診	0	0	29	82	60	38	76	86	74	84	56	0	585
		国保ドック	0	0	0	2	0	0	0	0	0	0	0	0	2
	胃	その他健診	49	202	71	47	17	5	5	11	9	41	40	2	499
		胃がん検診	0	0	6	20	15	11	10	15	18	11	11	0	117
		国保ドック	0	0	0	0	0	0	0	0	0	0	0	0	0
(小 計)	49	202	106	151	92	54	91	112	101	136	107	2	1,203		
合 計		243	412	295	340	257	231	299	273	255	294	227	125	3,251	

(注釈)入院のX線検査は内科に含む

イ.胃バリウム検査実施状況

(人)

年 令 (才)	胃がん検診		国保ドック		合 計
	男	女	男	女	
～29	0	0	0	0	0
30～34	0	0	0	0	0
35～39	1	0	0	0	1
40～44	11	14	0	0	25
45～49	6	5	0	0	11
50～54	10	7	0	0	17
55～59	6	4	0	0	10
60～64	3	2	0	0	5
65～69	12	10	0	0	22
70～74	10	5	0	0	15
75～79	9	0	0	0	9
80～	2	0	0	0	2
(小計)	70	47	0	0	117
合 計	117		0		117

胃がん検診:6月から翌年2月まで実施

ウ.胃バリウム検査所見大別

(人)

年 令 (才)	異常なし群		有所見群			
			精検不要		要精検	
	男	女	男	女	男	女
～29	0	0	0	0	0	0
30～34	0	0	0	0	0	0
35～39	1	0	0	0	0	0
40～44	8	9	0	3	3	2
45～49	6	4	0	0	0	1
50～54	5	6	2	0	3	1
55～59	4	4	0	0	2	0
60～64	3	2	0	0	0	0
65～69	9	5	1	3	2	2
70～74	6	3	2	0	2	2
75～79	5	0	2	0	2	0
80～	1	0	0	0	1	0
(小計)	48	33	7	6	15	8
合 計	81		13		23	

異常なし群:所見なしとされたもの

精検不要:有所見であるが内視鏡検査は不要とされたもの

要精検:疾病ありとされ内視鏡検査を指示されたもの

(3) 臨床検査実施状況

ア. 診療部門 臨床検査実施状況

(人)

科	分類	4月	5月	6月	7月	8月	9月	10月	11月	12月	1月	2月	3月	計
内科外来	尿・糞便	178	355	205	323	294	225	354	349	302	341	277	101	3,304
	血液	1,261	1,886	1,111	1,090	1,072	974	1,198	1,248	942	1,110	855	762	13,509
	生化学	2,921	4,437	2,902	3,057	2,884	2,046	3,012	3,469	2,776	3,061	2,561	2,073	35,199
	免疫	232	309	198	189	189	195	242	217	204	145	119	127	2,366
	細菌・ウイルス	109	85	50	74	98	66	32	32	29	78	45	57	755
	細胞診	0	4	1	17	11	7	10	11	6	12	8	1	88
	心電図	76	223	59	70	83	55	94	86	86	107	80	32	1,051
	ホルター心電図	0	0	1	3	0	1	0	2	2	0	0	1	10
	脳波	1	0	0	0	1	0	0	1	0	0	0	0	3
	超音波	26	18	17	14	16	9	17	15	11	15	13	20	191
	肺機能	4	18	7	4	2	0	1	2	2	2	0	5	47
	眼底	0	0	0	3	5	0	5	6	6	5	0	0	30
	眼圧	0	0	0	2	0	0	0	0	0	0	0	0	2
	純音聴力	3	0	4	1	2	7	7	1	1	2	2	8	38
合計	4,811	7,335	4,555	4,847	4,657	3,585	4,972	5,439	4,367	4,878	3,960	3,187	56,593	
消化器外来	病理	1	0	0	5	4	3	2	3	6	1	2	2	29
	合計	1	0	0	5	4	3	2	3	6	1	2	2	29
小児科外来	尿・糞便	23	28	18	35	32	22	11	23	32	25	28	13	290
	血液	60	66	78	102	72	114	54	77	114	114	78	115	1,044
	生化学	65	137	97	165	109	155	57	94	160	121	123	129	1,412
	免疫	13	43	88	57	21	81	49	59	92	144	73	119	839
	染色体	0	0	0	0	0	0	0	0	0	0	0	0	0
	細菌・ウイルス	89	46	62	162	153	88	63	32	18	259	332	242	1,546
	細胞診	0	0	0	0	0	0	0	0	0	0	0	0	0
	心電図	2	3	2	1	0	0	0	0	1	4	1	1	15
	OD検査	0	2	3	4	2	2	1	3	7	2	2	3	31
	ホルター心電図	0	0	0	0	0	0	0	0	0	0	0	0	0
	脳波	0	1	1	1	2	1	0	0	0	1	0	0	7
	超音波	0	1	0	0	0	0	0	0	0	0	0	0	1
	肺機能	0	0	0	0	0	0	0	0	0	0	0	0	0
	眼底	0	0	0	0	0	0	0	0	0	0	0	0	0
合計	252	327	349	527	391	463	235	288	424	670	637	622	5,185	
入院	尿・糞便	32	26	30	45	13	25	29	38	27	14	7	0	286
	血液	144	109	151	186	115	150	127	213	235	146	134	38	1,748
	生化学	209	176	240	307	163	315	217	412	383	263	209	74	2,968
	免疫	27	18	28	43	23	28	19	41	49	22	26	6	330
	細菌・ウイルス	40	20	35	29	13	29	30	40	30	14	14	4	298
	病理	0	0	0	0	0	0	0	0	0	0	0	0	0
	細胞診	0	0	1	1	1	2	0	0	0	0	0	0	5
	心電図	2	3	2	6	1	3	1	5	0	2	1	1	27
	ホルター心電図	0	0	0	0	0	0	0	0	0	0	0	0	0
	脳波	0	0	0	0	0	0	0	0	0	0	0	0	0
	超音波	0	0	0	0	1	0	1	1	0	0	1	0	4
	肺機能	0	0	0	0	0	0	0	0	0	0	0	0	0
	眼底	0	0	0	0	0	0	0	0	0	0	0	0	0
	合計	454	352	487	617	330	552	424	750	724	461	392	123	5,666
総合計		5,518	8,014	5,391	5,996	5,382	4,603	5,633	6,480	5,521	6,010	4,991	3,934	67,473

(4) 薬局業務実施状況

ア.処方箋枚数

	4月	5月	6月	7月	8月	9月	10月	11月	12月	1月	2月	3月	年間合計
a. 外来処方 (院内)	1,263	1,024	1,184	1,304	1,113	1,077	1,165	1,291	1,227	1,049	971	1,301	13,969
b. 外来処方 (院外)	174	145	177	158	164	153	173	168	177	156	140	177	1,962
院外の割合 = b/(a+b)	12.1%	12.4%	13.0%	10.8%	12.8%	12.4%	12.9%	11.5%	12.6%	12.9%	12.6%	12.0%	12.3%
c. 入院処方	65	53	63	73	47	64	62	81	95	97	56	20	776
合計 =a+b+c	1,502	1,222	1,424	1,535	1,324	1,294	1,400	1,540	1,499	1,302	1,167	1,498	16,707

イ.ジェネリック医薬品(後発品)の使用状況

	4月	5月	6月	7月	8月	9月	10月	11月	12月	1月	2月	3月	年間合計
a. 後発品	142,595	114,703	121,139	120,695	124,143	115,299	120,626	134,024	135,855	124,011	118,402	148,968	1,520,460
b. 先発品 (後発品あり)	33,017	27,566	29,460	30,478	30,599	29,420	27,017	29,184	31,156	28,708	24,769	30,042	351,416
c. 先発品 (後発品なし)	23,916	18,550	22,124	25,451	27,082	26,189	27,805	44,179	38,766	39,247	37,189	33,532	364,030
後発品割合 =a/(a+b)	81.20%	80.62%	80.44%	79.84%	80.23%	79.67%	81.70%	82.12%	81.34%	81.20%	82.70%	83.22%	81.23%

(注釈)規格単位数量で算出した医薬品数量をもとに計算

(注釈)ジェネリック医薬品使用割合=(ジェネリック医薬品数量)/(ジェネリック医薬品数量+先発医薬品(後発医薬品あり))

(5) 上部消化管内視鏡検査実施状況

年齢(才)	実施数		胃がん		食道がん	
	男	女	男	女	男	女
～19	0	0	0	0	0	0
20～24	0	0	0	0	0	0
25～29	0	0	0	0	0	0
30～34	0	0	0	0	0	0
35～39	0	1	0	0	0	0
40～44	3	3	0	0	0	0
45～49	8	4	0	0	0	0
50～54	2	3	0	0	0	0
55～59	3	4	0	0	0	0
60～64	5	8	0	0	0	0
65～69	14	11	1	0	0	0
70～	66	60	2	0	0	0
(小計)	101	94	3	0	0	0
合計	195		3		0	

(6) 栄養指導件数(延べ人数)

分類	4月	5月	6月	7月	8月	9月	10月	11月	12月	1月	2月	3月	合計
内科	0	0	0	1	0	1	0	1	0	0	0	0	3
小児科	0	0	0	0	0	0	0	0	0	0	0	0	0
合計	0	0	0	1	0	1	0	1	0	0	0	0	3

(7) リハビリテーション実施状況

ア.利用者総数(延べ人数)

	4月	5月	6月	7月	8月	9月	10月	11月	12月	1月	2月	3月	合計
入院	144	91	108	80	81	118	93	134	113	90	78	46	1,176
単位数	150	95	109	82	90	127	94	139	122	92	78	46	1,224
外来	92	81	89	86	87	87	84	95	94	75	66	96	1,032
単位数	127	118	136	123	129	132	124	136	137	112	100	142	1,516
合計	236	172	197	166	168	205	177	229	207	165	144	142	2,208
単位数	277	213	245	205	219	259	218	275	259	204	178	188	2,740

イ.脳血管疾患等リハビリテーション(延べ人数)

	4月	5月	6月	7月	8月	9月	10月	11月	12月	1月	2月	3月	合計
入院	42	4	3	2	0	0	0	0	0	15	15	19	100
単位数	43	4	3	2	0	0	0	0	0	15	15	19	101
外来	35	36	42	34	36	37	36	41	42	36	26	39	440
単位数	61	60	78	58	64	68	63	71	72	64	48	70	777
合計	77	40	45	36	36	37	36	41	42	51	41	58	540
単位数	104	64	81	60	64	68	63	71	72	79	63	89	878

ウ.運動器リハビリテーション(延べ人数)

	4月	5月	6月	7月	8月	9月	10月	11月	12月	1月	2月	3月	合計
入院	0	0	12	0	0	11	5	20	20	13	5	0	86
単位数	0	0	12	0	0	15	5	20	20	13	5	0	90
外来	57	45	47	52	51	50	48	54	52	39	40	57	592
単位数	66	58	58	65	65	64	61	65	65	48	52	72	739
合計	57	45	59	52	51	61	53	74	72	52	45	57	678
単位数	66	58	70	65	65	79	66	85	85	61	57	72	829

エ.廃用症候群リハビリテーション(延べ人数)

	4月	5月	6月	7月	8月	9月	10月	11月	12月	1月	2月	3月	合計
入院	102	87	93	78	81	107	88	114	93	62	58	27	990
単位数	107	91	94	80	90	112	89	119	102	64	58	27	1,033
外来	0	0	0	0	0	0	0	0	0	0	0	0	0
単位数	0	0	0	0	0	0	0	0	0	0	0	0	0
合計	102	87	93	78	81	107	88	114	93	62	58	27	990
単位数	107	91	94	80	90	112	89	119	102	64	58	27	1,033

オ.呼吸器リハビリテーション(延べ人数)

	4月	5月	6月	7月	8月	9月	10月	11月	12月	1月	2月	3月	合計
入院	0	0	0	0	0	0	0	0	0	0	0	0	0
単位数	0	0	0	0	0	0	0	0	0	0	0	0	0
外来	0	0	0	0	0	0	0	0	0	0	0	0	0
単位数	0	0	0	0	0	0	0	0	0	0	0	0	0
合計	0	0	0	0	0	0	0	0	0	0	0	0	0
単位数	0	0	0	0	0	0	0	0	0	0	0	0	0

カ.その他の外来リハビリテーション(延べ人数)

	4月	5月	6月	7月	8月	9月	10月	11月	12月	1月	2月	3月	合計
合計	16	12	15	9	10	12	12	14	14	16	9	13	152

キ.訪問リハビリテーション(延べ人数)

	4月	5月	6月	7月	8月	9月	10月	11月	12月	1月	2月	3月	合計
合計	173	153	191	175	172	166	176	166	166	167	157	169	2,031

(注釈)介護保険と医療保険を含む

ク.小児構音訓練(延べ人数)

	4月	5月	6月	7月	8月	9月	10月	11月	12月	1月	2月	3月	合計
合計	12	11	11	10	14	13	11	16	11	11	5	13	138

ケ.小児運動機能訓練(延べ人数)

	4月	5月	6月	7月	8月	9月	10月	11月	12月	1月	2月	3月	合計
合計	0	0	0	0	0	0	0	1	1	2	0	1	5

(注釈)実人数1人(1年あたり)

(8) 入院施設(19床)利用状況

ア.月別入院数

	4月	5月	6月	7月	8月	9月	10月	11月	12月	1月	2月	3月	合 計
男	2	4	2	4	1	4	3	3	2	4	1	0	30
女	2	7	4	3	6	2	6	8	3	3	0	0	44
計	4	11	6	7	7	6	9	11	5	7	1	0	74
延 べ	275	238	217	242	176	264	216	330	450	337	202	109	3,056

イ.月別退院数

(注釈)カッコ内は、死亡退院数

	4月	5月	6月	7月	8月	9月	10月	11月	12月	1月	2月	3月	合 計
男	2 (0)	4 (3)	3 (1)	2 (0)	3 (1)	2 (1)	3 (1)	4 (2)	0 (0)	3 (1)	3 (1)	3 (1)	32 (12)
女	4 (1)	6 (1)	5 (1)	6 (3)	2 (0)	5 (0)	2 (2)	5 (1)	5 (1)	7 (3)	3 (2)	1 (0)	51 (15)
合 計	6 (1)	10 (4)	8 (2)	8 (3)	5 (1)	7 (1)	5 (3)	9 (3)	5 (1)	10 (4)	6 (3)	4 (1)	83 (27)

ウ.入院期間

(注釈)カッコ内は、死亡退院数

	7日以内	30日以内	60日以内	90日以内	150日以内	150日超	合 計
男	2 (2)	20 (4)	5 (2)	4 (3)	1 (1)	0 (0)	32 (12)
女	4 (0)	27 (4)	10 (4)	5 (4)	3 (1)	2 (2)	51 (15)
合 計	6 (2)	47 (8)	15 (6)	9 (7)	4 (2)	2 (2)	83 (27)

エ.入院時の性別・年齢別内訳

	64歳以下	65～69	70～74	75～79	80～84	85～89	90～94	95～99	100歳以上	合 計
男	2	0	2	5	8	3	8	1	1	30
女	1	0	3	2	3	11	16	7	1	44
合 計	3	0	5	7	11	14	24	8	2	74

オ.入院前所在別表・退院先別表

	入 院 前								
	老人保健施設	特 養	自 宅	他医療機関	有料老人	サ 高 住	グループホーム	生保施設	住所不定
男	1	20	6	3	0	0	0	0	0
女	0	25	18	1	0	0	0	0	0
合 計	1	45	24	4	0	0	0	0	0

	退 院 先									
	老人保健施設	特 養	自 宅	他医療機関	有料老人	サ 高 住	グループホーム	生保施設	その他	死亡退院
男	3	13	4	0	0	0	0	0	0	12
女	2	18	14	2	0	0	0	0	0	15
合 計	5	31	18	2	0	0	0	0	0	27

(9) 地域連携窓口相談件数

	4月	5月	6月	7月	8月	9月	10月	11月	12月	1月	2月	3月	合計
戸田中央総合病院		2			1	1	1		1	3			9
戸田中央リハビリ病院								1			1		2
イムス富士見中央総合病院							1						1
かわぐち心臓呼吸器病院										1			1
赤羽病院											2		2
公平病院					1			1					2
梅田クリニック		1				1		1					3
福田内科クリニック											1		1
戸田市立地域包括支援センター				1				1		1			3
戸田市訪問看護ステーション	1	1							1				3
戸田市立介護老人保健施設 優和の社					1				1				2
優和の社								1					1
合計	1	4	0	1	3	2	2	5	3	5	4	0	30

(10) 救急搬送受入状況

ア.救急受入要請状況

(件)

		4月	5月	6月	7月	8月	9月	10月	11月	12月	1月	2月	3月	合計
電話連絡		1	2	1	11	11	8	3	8	6	11	10	8	80
受入	外来のみ	0	0	0	4	1	1	1	3	1	0	1	0	12
	入院	0	1	0	0	3	3	1	1	1	0	1	0	11
受入不可		1	1	1	7	7	4	1	4	4	11	8	8	57

イ.受入患者の内訳

(a)性別

男	女
8	15

(b)年齢(才)

0～	10～	20～	30～	40～	50～	60～	70～	80～	90～	100～
3	0	1	1	1	0	1	8	4	4	0

(c)受入時間

外来受付時間内	外来受付時間外
22	1

(d)受入時の状況

食欲不振・体動困難	3
呼吸苦	3
意識障害	3
熱性けいれん	2
背部痛	2
発熱	2
めまい	1
腹痛	1
下肢患部痛増強(骨折後)	1
下肢痛	1
動悸	1
痰からみ	1
ふらつき	1
全身痛	1

ウ.受入不可患者の内訳

(a)性別

男	女	不明
26	27	4

(b)年齢(才)

0～	10～	20～	30～	40～	50～	60～	70～	80～	90～	100～	不明
2	1	2	1	1	1	9	19	13	5	0	3

(c)時間

外来受付時間内	外来受付時間外
42	15

(d)受け入れ不可の理由

対応困難	43
医師不在	1
専門外	12
満床・病室なし	0
他病院で受入	1

(11) 評価指標

ア.病床利用率(当院に設置されている病床がどの程度利用されているかを示す割合)

[計算式]

$$\text{延入院患者数} \div \text{年間日数} \div \text{病床数}$$

令和3年度	令和2年度
a	b
44.1%	56.6%

イ.平均在院日数

(入院治療機能をみるための一つの指標で、入院してから退院するまでの期間の平均を見る値)

[計算式]

$$\text{延入院患者数} \div \{(\text{年間入院者数} + \text{年間退院者数}) \div 2\}$$

令和3年度	令和2年度	比較	
a	b	a-b	a/b
38.7日	33.1日	5.6日	116.9%

ウ.入院患者のリハビリテーション実施率

[計算式]

$$\text{リハビリテーションを実施した入院患者数} \div \text{入院患者数}$$

令和3年度	令和2年度
a	b
66.7%	79.6%

エ.入院患者の要介護度・要支援度別割合

区分		令和3年度		令和2年度		比較 a-b
		入院患者数(a)	割合	入院患者数(b)	割合	
要支援	要支援1	1人	1.4%	1人	0.8%	0人
	要支援2	2人	2.7%	2人	1.7%	0人
	小計	3人	4.1%	3人	2.5%	0人
要介護	要介護1	5人	6.8%	4人	3.4%	1人
	要介護2	4人	5.4%	9人	7.6%	-5人
	要介護3	16人	21.6%	36人	30.5%	-20人
	要介護4	25人	33.8%	27人	22.9%	-2人
	要介護5	10人	13.5%	29人	24.6%	-19人
	小計	61人	82.4%	105人	89.0%	-44人
要支援・要介護計		64人	86.5%	108人	91.5%	-44人
その他※		11人	14.9%	10人	8.5%	1人
合計		74人	100.0%	118人	100.0%	-44人

※ 介護保険の申請中、未申請、不明等

(12) 新型コロナウイルスに関する取り組み

ア.発熱外来受診率

[計算式]

発熱外来受診者数 ÷ 外来受診者数

令和3年度	令和2年度
a	b
9.1%	5.7%

イ.宿泊・自宅療養者の健康観察業務件数(8月、9月実施)

令和3年度
95件

ウ.新型コロナウイルスワクチン種類別接種実績

※参考: 戸田市内ワクチン接種者数

【12歳以上】 (人)

	ファイザー	アストラゼネカ	合計
1回目	6,001	3	6,004
2回目	5,798	4	5,802
3回目	1,325	0	1,325
合計	13,124	7	13,131

【12歳以上】

	ファイザー	アストラゼネカ	合計
1回目	79,502	18	79,520
2回目	78,801	20	78,821
3回目	33,725	0	33,725
合計	192,028	38	192,066

【5歳以上11歳以下】 (人)

	ファイザー	アストラゼネカ	合計
1回目	152	0	152
2回目	19	0	19
合計	171	0	171

【5歳以上11歳以下】

	ファイザー	アストラゼネカ	合計
1回目	1,040	0	1,040
2回目	110	0	110
合計	1,150	0	1,150

エ.新型コロナウイルスワクチン種類別接種率

[計算式]

当院ワクチン接種者数 ÷ 戸田市内ワクチン接種者数

【12歳以上】

	ファイザー	アストラゼネカ
1回目	7.5%	16.7%
2回目	7.4%	20.0%
3回目	3.9%	-
合計	6.8%	18.4%

※アストラゼネカの取り扱いが戸田市内では市民医療センターのみ

【5歳以上11歳以下】

	ファイザー	アストラゼネカ
1回目	14.6%	-
2回目	17.3%	-
合計	14.9%	-

オ.コロナアフターケア外来受診者数(R4.3月開始)

令和3年度
7人

カ.モルヌピラビル処方人数(R4.2月開始)

※パキロピットについてはR4年度より処方が可能

令和3年度
9人

3. 訪問看護ステーション事業

① 月別利用者数

(人)

		4月	5月	6月	7月	8月	9月	10月	11月	12月	1月	2月	3月	合計
医療 保険	訪問延べ人数	88	82	102	104	100	111	97	106	115	117	90	109	1,221
	訪問実人数	14	15	16	16	18	18	16	17	17	17	15	15	(注釈)21
	新規利用者数	1	0	1	2	0	2	0	1	1	0	0	0	8
	終了者数	0	0	0	0	2	0	1	1	0	0	2	1	7
介護 保険	訪問延べ人数	120	108	132	110	126	133	126	127	128	113	132	121	1,476
	介護(再掲)	92	85	93	91	112	112	108	111	112	101	121	110	1,248
	予防(再掲)	28	23	39	19	14	21	18	16	16	12	11	11	228
	訪問実人数	26	24	26	25	25	28	26	25	28	27	28	25	(注釈)35
	新規利用者数	1	0	0	3	0	1	1	2	1	1	0	0	10
	終了者数	0	0	0	1	2	1	0	1	1	0	1	1	8
合 計	訪問延べ人数	208	190	234	214	226	244	223	233	243	230	222	230	2,697
	訪問実人数	40	39	42	41	43	46	42	42	45	44	43	40	(注釈)56

(注釈)年間実人数を示す

② 利用者の性年齢別

(人)

	0～9歳	10～19歳	20～64歳	65～74歳	75～84歳	85歳以上	合計
男性	0	0	4	4	6	4	18
女性	0	0	9	6	6	17	38
合計	0	0	13	10	12	21	56

③ 終了者の内訳

(人)

項目	他サービス利用	入院	軽快	死亡	合計
人数	4	7	1	3	15

④ 利用者の疾患別状況

(人)

疾患名	脳出血	脳梗塞	廃用症候群	認知症	高血圧	難病	悪性新生物	糖尿病	呼吸器心疾患	骨折関節炎	先天性疾患 出生時	肝疾患	精神疾患	その他	合計
人数	0	3	4	7	3	4	8	4	6	3	5	0	7	2	56

⑤ 介護保険利用者の要介護度

(人)

	要支援1	要支援2	要介護1	要介護2	要介護3	要介護4	要介護5	合計
男性	2	1	2	1	1	3	0	10
女性	3	3	7	6	2	1	3	25
合計	5	4	9	7	3	4	3	35

⑥ 医療保険の加算内容 (人)

内 訳	実人数	延べ人数
24 時間対応体制加算	11	66
特別管理加算 難	7	61
特別管理加算	1	1
緊急訪問看護加算	3	6
乳幼児加算	0	0
在宅患者緊急時カンファレンス加算	1	1
退院支援指導加算	0	0
複数名訪問看護加算	9	43
難病等複数回訪問看護加算 2 回	5	26
長時間訪問看護加算	2	8
ターミナルケア療養費	2	2
看護・介護職員連携強化加算	1	6
夜間・早朝訪問看護加算	3	5
深夜訪問看護加算	1	1

⑦ 介護保険の時間別内訳 (人)

内 訳	延べ人数
30 分	531
60 分	892
90 分	53

⑧ 介護保険の加算内容 (人)

内 訳	実人数	延べ人数
特別管理加算 I	2	7
特別管理加算 II	10	60
緊急時訪問看護加算	9	62
初回加算	10	10
ターミナルケア加算	0	0

⑨ 医療機関の内訳 (人)

機 関	人 数
市立市民医療センター	14
市内医療機関 (8 機関)	19
市外医療機関 (16 機関)	23

⑩ 理学療法士・作業療法士のリハビリ評価 (人)

区 分	実人数
医療・介護保険	1

⑪ 訪問看護の内容

区分	内容	件数	割合
医療処置等	与薬の管理(点眼・軟膏・座薬・湿布等)	1,185	43.9
	創処置	1,007	37.3
	疼痛の管理	420	15.6
	人工肛門の管理	19	0.7
	用指摘便・浣腸	364	13.5
	吸引	244	9.0
	呼吸の管理	225	8.3
	人工呼吸器等の管理(在宅酸素含む)	400	14.8
	尿管・腎瘻カテーテルの管理	221	8.2
	気管カニューレの管理	241	8.9
	胃瘻・胃カテーテルの管理	320	11.9
	血糖チェック・インスリン投与	75	2.8
	点滴の管理	10	0.4
	その他のカテーテルの管理	11	0.4
	リハビリ(マッサージ、リラクゼーション含む)	1,561	57.9
	移動・移乗・散歩の介助	549	20.4
身の回りの世話等	排泄介助(オムツ交換を含む)	1,039	38.5
	シーツ・寝衣交換	793	29.4
	整容(爪切り・髭剃り等)	586	21.7
	入浴・シャワー介助	294	10.9
	清潔ケア(清拭・洗髪・陰部、臀部洗浄)	1,234	45.8
	栄養・食事・水分摂取に関わる援助	427	15.8
	口腔ケア	222	8.2
	手・足浴	664	24.6
	精神的援助	2,697	100.0
	終末期の援助	35	1.3
	安楽への支援	102	3.8
	認知症のケア	376	13.9
	環境整備	621	23.0
	会話・指導	877	32.5
	家族のケア	1,204	44.6
	緊急時の対応	14	0.5
	社会資源の活用	13	0.5
	他機関への働きかけと連絡	284	10.5
	医師との連絡・調整	163	6.0
	受診の介助	14	0.5

※割合(パーセント)＝件数／訪問延べ人数(2697 人)

4. 地域包括支援センター事業

① 月別相談数

(人)

相談事業内容	4月	5月	6月	7月	8月	9月	10月	11月	12月	1月	2月	3月	合計
包括的支援事業													
総合相談	239	135	189	148	141	217	184	250	230	210	226	227	2,396
権利擁護	12	20	15	17	15	30	14	27	18	18	3	10	199
包括的・継続的 マネジメント	45	38	57	41	36	68	32	56	73	32	56	67	601
その他の相談													
指定介護予防支 援・介護予防ケ アマネジメント	264	283	274	270	286	276	168	258	281	313	217	250	3,140
認知症地域支援・ケア向上事業													
認知症地域支援 推進員	57	50	108	66	57	37	76	83	46	37	59	98	774
合計	617	526	643	542	535	628	474	674	648	610	561	652	7,110

② 相談対応方法

相談方法	対応件数
電 話	5,143
来 所	546
訪 問	1,421
合 計	7,110

③ 権利擁護業務

業務内容	延べ件数	実人数
成年後見制度などの相談	101	27
高齢者虐待対応の相談(疑いを含む)	99	25
高齢者虐待対応会議	2	1

④ 包括的・継続的ケアマネジメント支援業務

業務内容	対象数
小地域ケアマネ会(圏域の介護支援専門員対象)	0人(コロナ禍により 開催中止)
居宅介護支援事業所への訪問	4か所

⑤ 認知症地域支援・ケア向上事業

事業内容	対象数
認知症初期集中支援チームとの連携	2人 (実人数)
認知症カフェの継続支援	4か所
認知症カフェ周知イベント	0回(コロナ禍により 開催中止)
カフェ実施事業所交流会支援	
キャラバンメイト交流会	1回

⑥ 地域ケア会議

ア.地域ケア個別会議 3回 (注釈)個別ケースの課題解決に向けた検討
ネットワーク構築に向けた検討

イ.地域ケア圏域会議 0回 (注釈)地域のネットワーク構築・地域課題発見

・戸田市美笹地区あんしんネットワーク会議

コロナ禍のため、会議の代わりに文書送付による見守りの啓発等を実施

実施日	送付内容
6月14日	・あんしんネットワークだより ・認知症あんしん情報ガイド
1月26日	・あんしんネットワークだより ・令和元年度第2回戸田市美笹地区あんしんネットワークアンケート集計結果 ・戸田市美笹地区あんしんネットワーク会則(令和4年1月26日改正案) ・地域包括支援センター新聞 ・地域包括ケア普及啓発マンガ「みんないつかは年をとる」

・あんしんネットワーク会員からの相談件数 82件

⑦ 一般介護予防事業

・TODA 元気体操の立ち上げ・運営支援 9か所

⑧ 講座 3回

講座内容	件数	参加人数
認知症サポーター養成講座	2	44
人生の最終段階を安心して過ごすために(ACP)	1	51
合計	3	95

コロナ禍のため、講座の代わりに回覧による啓発を実施 2回

実施月	内容
7月	コロナ禍のフレイルを予防しましょう
2月	あれこれ決められなくなる前に！知っておこう。備えておこう。成年後見制度

⑨ 指定介護予防支援事業(介護予防ケアマネジメント含む)

要支援認定者・事業対象者のケアプラン作成数	件数
戸田市立地域包括支援センター直営	991
指定居宅介護支援事業者への委託	757

付録 戸田市介護老人保健施設

付録

戸田市介護老人保健施設（指定管理）

1. 建設の経過

平成元年 3月末	戸田市医療福祉環境調査報告書検討委員会より「老人保健施設建設」の答申あり
〃 6月より	戸田市土地開発公社へ老人保健施設用地買収を依頼
平成 3年2～3月	地質調査(ボーリング)実施
平成 4年10月	戸田市土地開発公社により老人保健施設用地買収を完了
〃 10月 9日	新築設計依頼
平成 5年 3月30日	建築確認申請
〃 3月31日	新築設計完了
〃 6月25日	建築確認許可
〃 9月10日	起工
平成 6年12月 1日	竣工
平成 7年 4月20日	開設（入所者定員60人）
平成26年 8月18日	増築棟着工
平成27年 9月18日	増築棟竣工
平成27年10月 1日	改修工事着工
平成28年 3月15日	改修工事竣工
平成28年 7月 1日	増床（入所者定員80人）
平成28年10月 1日	増床（入所者定員100人）
平成30年 4月 1日	指定管理者制度導入

2. 建物の概要

構造	鉄筋コンクリート造4階建
建築面積	2,157.46㎡
延床面積	6,592.74㎡
敷地面積	2,572.16㎡

3. 指定管理者

埼玉県秩父郡横瀬町大字横瀬5850番地
医療法人 健秀会 理事長 荒船 丈一

4. 指定期間

平成30年4月1日から令和5年3月31日までの5年間

5. 事業内容

(1) サービスの内容

介護老人保健施設では、要介護状態あるいは要支援状態と認定された者の家庭復帰を目標に、医学的管理における看護や機能回復訓練などの医療ケアを行うとともに、食事、入浴などの日常生活上のサービスを提供します。又、介護方法の相談や指導を行い、家族介護の支援も行います。

ア. 入所サービス

長期入所：おおよそ3カ月で家庭復帰が出来るよう、医師や理学療法士・作業療法士などによる日常生活動作に必要な機能訓練を行い、看護師・介護職員などによる食事、入浴などの日常生活上の支援を行います。

短期入所及び介護予防短期入所

：介護する家族が病気や冠婚葬祭、旅行などで一時的に介護が困難になった際に、短期間の入所サービスを行い日常生活の支援を行います。

イ. 通所サービス

通所リハビリテーション及び介護予防通所リハビリテーション

：通所による機能の回復訓練や、食事、入浴介助などのサービスを行います。

(2) 定員

入所 100床 (短期入所及び介護予防短期入所を含む)
通所リハビリ 30人 (介護予防対象者を含む)

(3) 利用対象者

ア. 長期入所サービスは、介護保険の第一号被保険者及び第二号被保険者で要介護状態と認定された者
イ. 介護予防を含む短期入所・通所サービスは、上記の者と要支援状態と認定された者

(4) ケアプラン

個々の利用者ごとに問題点や課題を把握し、ADLの向上を目標とし個々のケアプランをたて、週間予定表に基づき実行します。また入(通)所者が快適に療養生活を過ごせるよう年間レクリエーション・作業計画に基づき季節に合わせた行事やレクリエーションを行います。

(5) 利用料

区分	入所者		通所者	
日用品費	200円		150円	
教養娯楽費	100円		100円	
おむつ代			実費	
食費	第1段階	300円	550円(昼代+おやつ)	
	第2段階	390円		
	第3段階①	650円		
	第3段階②	1,360円		
	第4段階	1,650円		
居住費 (滞在費)		従来型個室	多床室	特別室料(利用時のみ)
	第1段階	490円	0円	個室
	第2段階	490円	370円	市内居住者
	第3段階①/②	1,310円	370円	市外居住者
	第4段階	1,640円	450円	2床室
				市内居住者
				市外居住者

令和3年度施設状況報告

		4月	5月	6月	7月	8月	9月	10月	11月	12月	1月	2月	3月	計
入所	入所者数	13	20	11	16	13	9	18	16	14	8	7	14	159
	退所者数	13	14	10	14	11	14	16	16	12	10	6	19	155
	月末入所者数	84	90	91	93	95	90	92	92	94	92	93	89	1,095
短期宿泊	利用者実日数	12	36	16	0	8	13	29	54	40	47	23	62	340
	利用者延人数	12	36	16	0	8	13	29	54	40	47	23	62	340

※利用者延人数は宿泊1人1日を1人として計算。

※戸田市立介護老人保健施設（入所）定員100名

※デイサービス

		4月	5月	6月	7月	8月	9月	10月	11月	12月	1月	2月	3月	計
デイサービス	新規登録者数	0	1	1	1	2	0	2	4	2	0	1	3	17
	登録抹消者数	3	2	0	2	0	1	4	1	0	2	1	2	18
	利用者実日数	26	26	26	27	26	26	26	26	27	24	24	27	311
	利用者延人数	332	311	338	363	362	351	369	402	438	357	361	403	4,387
訪問リハビリ	新規登録者数	0	0	0	0	0	0	0	2	0	0	0	1	3
	登録抹消者数	0	0	0	0	1	0	0	0	1	1	0	0	3
	利用者実日数	7	6	4	7	2	2	4	10	12	12	9	11	86
	利用者延人数	7	6	4	7	2	2	4	10	12	12	9	11	86

戸田市立介護老人保健施設	市内住所者	58 人
	市外住所者	37 人

(1) 入所・短期入所サービス

ア. 入所者の年齢別階層

年齢（歳）		～65	65～69	70～74	75～79	80～84	85～89	90～94	95～	計
性別	男性	4	2	2	8	7	7	1	1	32
	女性	2	2	5	8	10	16	12	8	63
合計		6	4	7	16	17	23	13	9	95

イ. 入・退所の利用状況

区 分		4月	5月	6月	7月	8月	9月	10月	11月	12月	1月	2月	3月	計
長期入所	①入所者数	13	20	13	16	13	9	18	16	14	7	8	10	157
	退所者数	13	14	13	14	11	14	13	16	14	11	6	18	157
	延入所者数	2,726	2,756	2,908	2,924	3,000	2,962	2,971	2,976	3,018	3,059	2,811	3,002	35,113
	平均入所者数	90.9	88.9	96.9	94.3	96.8	98.7	95.8	99.2	97.4	102.0	96.9	96.8	96.2
短期入所	②要介護者数	3	5	3	0	3	4	6	10	10	10	5	14	73
	③要支援者数	1	1	0	0	0	0	0	0	0	0	0	0	2
	退所者数	4	5	4	0	3	3	6	8	6	9	5	7	60
	延入所者数	12	36	16	0	8	13	29	54	40	47	23	62	340
	平均入所者数	0.4	1.2	0.5	0.0	0.3	0.4	0.9	1.8	1.3	1.6	0.8	2.0	11.2
合計	入所者 (①+②+③)	17	26	16	16	16	13	24	26	24	17	13	24	232
	延入所者	2,738	2,792	2,924	2,924	3,008	2,975	3,000	3,030	3,058	3,106	2,834	3,064	35,453
	稼働率(%)	91.3	93.1	97.5	97.5	100.3	99.2	100.0	101.0	101.9	103.5	94.5	102.1	98.5

ウ. 入退所者の入所前及び退所先別人数

入所前 所 在	入所 区分	入所数	退所数	退所先			
				家庭	医療機関	福祉・老人保健施設	死亡
家 庭	長 期	15	8	2	2	1	3
	短 期	66	62	59	0	3	0
医療機関	長 期	130	127	23	27	53	24
	短 期	4	2	0	0	2	0
社会福祉施設 老人保健施設	長 期	9	15	1	4	6	4
	短 期	6	1	0	0	1	0
合 計	長 期	154	150	26	33	60	31
	短 期	76	65	59	0	6	0
	合 計	230	215	85	33	66	31

エ. 退所者の在所期間

		15日未満	15日～ 1ヵ月未満	1ヵ月～ 3ヵ月未満	3ヵ月～ 6ヵ月未満	6ヵ月～ 1年未満	1年以上	計
性別	男性	5	4	13	14	14	6	56
	女性	3	10	21	33	13	14	94
合計		8	14	34	47	27	20	150

オ. 退所者の平均在所日数

区分	平均在所日数
長期入所者	197日
短期入所者	20日

カ. 入所者の市内外別の利用状況

市内外別	人数(人)	割合(%)
市内居住者	58	61.1
市外居住者	37	38.9
合計	95	

キ. 入所者の要介護度

介護度	要支援1	要支援2	要介護1	要介護2	要介護3	要介護4	要介護5	計
男性	0	0	2	5	12	6	7	32
女性	0	0	9	8	16	22	8	63
合計	0	0	11	13	28	28	15	95
割合	0.0	0.0	11.6	13.7	29.5	29.5	15.8	100

ク. リハビリテーション実施人数（入所者）

入 所	4月	5月	6月	7月	8月	9月	10月	11月	12月	1月	2月	3月	合計
個別訓練 (加算対象)	338	440	524	512	422	321	582	880	1,014	886	646	676	7,241
個別訓練 (その他)	895	806	871	932	959	1,001	886	875	871	788	837	904	10,625
個別訓練 (ショート)	0	16	6	0	9	4	1	26	13	17	0	27	119
運動療法 (マット体操)	0	0	0	0	0	0	0	0	0	0	0	0	0
合計	1,233	1,262	1,401	1,444	1,390	1,326	1,469	1,781	1,898	1,691	1,483	1,607	17,985

ケ. 施設行事 2021年度

時 期	行事タイトル	
4月7日	花見会(※ｺｰﾎｰﾞでできず)	ｺｰﾎｰﾞ感染対策の為、実地せず
5月24日	お茶会	カフェ仕様で、ケーキやｺｰﾎｰﾞを楽しむ
6月20日	あじさい会	カフェ仕様で、ケーキやｺｰﾎｰﾞを楽しむ
7月4日7月18日	お茶会	アイスクリームとセレクト飲み物で楽しむ
8月8日	スイカ割	夏の思い出、スイカ割を行い季節を味わう
9月19日	敬老会	感染対策のもと時短で健康長寿を願う
10月17日	秋祭り	感染対策しお祭りの雰囲気を楽しむ
11月21日	お茶会	抹茶と甘味を楽しむ
12月19日	クリスマス会	サンタクロースに扮した職員がX'masプレゼント
1月16日	新年会(※ｺｰﾎｰﾞでできず)	ｺｰﾎｰﾞ感染対策の為、実地せず
2月3日	節分会(※ｺｰﾎｰﾞでできず)	ｺｰﾎｰﾞ感染対策の為、実地せず
3月27日	お茶会	カフェ仕様で、ケーキやｺｰﾎｰﾞを楽しむ
		※毎月、誕生日会を実施(ﾌﾟﾚﾞﾞﾝﾄ誕生日ｶｰﾄﾞ等)

コ. ボランティア等受入状況 (R2.3月から中止しております)

団体名	内 容
書道教室(施設職員)	毎週金曜日、先生の書をお手本に会話を交えて楽しんでいます。作品は施設内に展示
絵手紙ボランティア(ひまわりの会)	月2回木曜日、花や果物などを題材に絵手紙を作成し、施設内に展示
切り絵	鋏を遣い草木などを切り絵で表し、台紙に張り施設内で展示
歌声クラブ	ピアノ演奏に合わせ、合唱を楽しむ

(2) 通所リハビリテーションサービス

ア. 通所登録者数及び年齢別階層

年齢(歳)		～65	65～69	70～74	75～79	80～84	85～89	90～94	95～	計	平均年齢
性別	男性	2	3	4	10	8	8	0	1	36	78
	女性	0	0	0	2	5	5	3	1	16	87.5
合計		2	3	4	12	13	13	3	2	52	82.8

イ. 通所者の利用状況

区分		4月	5月	6月	7月	8月	9月	10月	11月	12月	1月	2月	3月	計
実施日数		26	26	26	27	26	26	26	26	27	24	24	27	311
通所者数 (延べ数)	要介護	278	271	282	312	311	295	319	329	382	319	313	347	3,758
	要支援	45	40	43	51	51	42	50	52	56	38	48	56	572
	計	323	448	325	527	362	337	369	381	438	0	361	403	4,330
1日平均通所者数		323.0	311.0	325.0	363.0	362.0	337.0	369.0	381.0	438.0	357.0	361.0	403.0	4,287.0
送迎	バス・ワゴン	307	293	307	343	348	321	350	363	422	343	350	393	4,140
	家族	16	18	18	20	14	16	19	18	16	14	11	10	190
入浴	特別浴室	164	144	178	214	222	189	213	222	241	199	183	215	2,384

ウ. 通所者の要介護度数

介護度	要支援1	要支援2	要介護1	要介護2	要介護3	要介護4	要介護5	計
男性	1	4	13	15	6	4	0	43
女性	1	2	7	1	0	1	0	12
合計	2	6	20	16	6	5	0	55
割合	3.6	10.9	36.4	29.1	10.9	9.1	0.0	100.0

エ. リハビリテーション実施人数(通所者用)

入所	4月	5月	6月	7月	8月	9月	10月	11月	12月	1月	2月	3月	合計
個別訓練(加算対象)	8	22	26	37	38	20	20	17	35	19	16	9	267
個別訓練(その他)	312	288	299	322	322	315	349	365	402	338	300	394	4,006
個別訓練(ショート)	0	0	0	0	0	0	0	0	0	0	0	0	0
合計	320	310	325	359	360	335	369	382	437	357	316	403	4,273