



## 戸田市立新曽南保育園の概要



当園は埼京線戸田駅と戸田公園駅の間に位置しています。広い園庭にはたくさんの樹木が茂り、春には桜の花が咲き秋には櫟の葉が色づきます。またトンネル山があり、子ども達は想像力をいっぱいに広げて自由に遊んでいます。近くには荒川が流れ、土手では虫捕りや土手すべりなど、自然と触れ合っていて楽しんでいます。

一人ひとりの子どもを温かく受容し、安心して保育園生活を送れるよう保育にあたっています。

名称 戸田市立新曽南保育園  
昭和54年4月1日開園



### 園児定数（乳児36名・幼児70名）

年齢	0歳児	1歳児	2歳児	3歳児	4歳児	5歳児	計
クラス	こばと組	すずめ組	ひよこ組	りす組	うさぎ組	きりん組	
園児定数	6名	12名	18名	22名	24名	24名	106名
担任	2名	3名	3名	2名	1名	1名	

職員 園長・主任保育士・保育士・看護師・事務員・調理士・用務員

嘱託医 内科 篠 医院 歯科 ひらつか歯科クリニック

開園時間 月～金曜日 7:00～19:00  
土曜日 7:30～18:30

**保育理念** 私達は、子ども達が安全で安心して過ごすことができる環境を整え、心身ともに健康な子どもを育てる。

**基本方針** 家庭と連携をとりながら、丈夫な体と元気に遊べる子どもに育てる。  
思いやりがあり、友達などを大切に、やさしく心豊かな子どもに育てる。  
個性を大切に、自分を表現できる子どもに育てる。  
最後までやり遂げる力を持つ子どもに育てる。  
地域の子育て支援の拠点となる保育園づくりをする。

**園目標** 生き生き遊べる子ども

### 年間行事計画



月	保 育	保 健
4	入園式、懇談会	乳幼児健康診断
5	保育参観	
6	カレー作り	歯科健診
7	夏まつり、スイカ割り	
8	スイカ割り	
9		
10	運動会、きりん組遠足 りす・うさぎ組徒歩遠足、芋汁作り	乳幼児健康診断
11	保育参観	
12	おたのしみ会、クリスマス会、もちつき	
1	新年を祝う会	
2	節分、懇談会	
3	ひな祭り、お別れ会、卒園式	
* 毎月の行事 誕生会 身体計測 乳児健康診断 避難訓練 地域交流		

### 保育園の一日

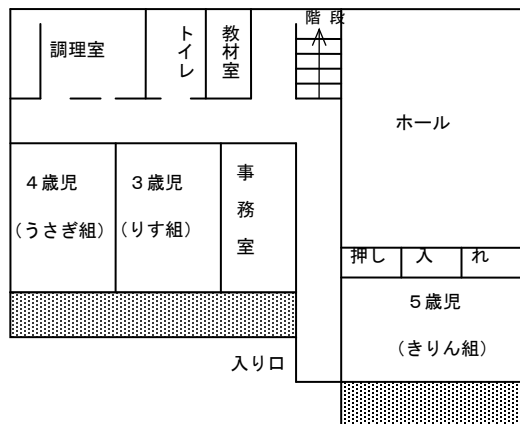
時間	3歳児未満（乳児組）	3歳児以上（幼児組）
7:00	保育開始 順次登園 視診・自由遊び	
8:30	組別保育開始	
9:00	片付け おやつ 散歩・リズム・プール・ どろんこ・乗り物遊びなど	片付け 散歩・リズム・製作・歌・楽器・ プール・どろんこ・遊具遊びなど
13:00	食事 午睡	食事 午睡
15:00	めざめ おやつ	めざめ おやつ
16:30	組別保育終了	
19:00	順次降園 保育終了	

※平成29年4月1日以降に育児休業を取得する場合は保育時間が短時間認定となります。

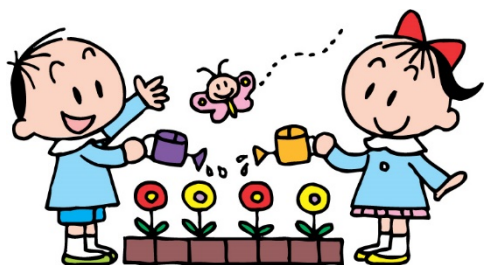
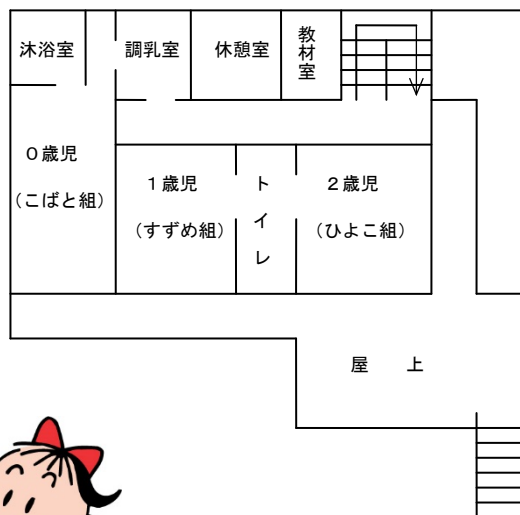
- 建物規模 敷地 1,898,32㎡
- 構造 鉄筋コンクリート造2階建
- 建築面積 413.80㎡
- 延床面積 621.77㎡



【平面図】 1階



2階



住所：戸田市新曽南2丁目15番38号  
 電話：048-444-7717  
 Fax：048-443-6883

園長 篠原 ゆかり