

令和3年度

2021年度

戸田市保健ガイド

戸田市は市民の健康づくりを応援します！

戸田市保健ガイド 目次

2p 成人保健

- がん検診 ● 健康診査 ● 歯科健診 ● 健康教室 ● こころの健康相談・DV相談
- 埼玉県コバトン健康マイレージ ● 出前講座 ● 健康コラム

5p 親子保健

- こんには赤ちゃん訪問 ● 妊産婦に関する各種助成制度 ● 未熟児養育医療給付制度
- 子育て相談ルーム ● 母子健康手帳の交付 ● 妊産婦や乳幼児に関する教室・健診・相談

8p 予防接種

- 定期予防接種（小児対象） ● 予防接種スケジュール ● 定期予防接種（高齢者／成人対象）

11p 新しい生活様式

12p 医療機関一覧

14p 歯科診療所一覧

16p 施設のごあんない



smart
wellness
CITY

戸田市では「スマートウエルネスシティ構想」による
“健幸”都市づくりを進めています

第3次戸田市健康増進計画及び第2次戸田市食育推進計画を進めています

本計画は、“笑顔と健康！元気なまち とだ”を基本理念とし、市民のみなさんが病気を予防し、元気で長生きできる期間（健康寿命）を延ばすことによって、豊かな人生を送ることを目指します。



〈計画冊子表紙〉

3つの重点的な取り組み目標

- 運動：日常生活の中で、意識して身体を動かそう
- 喫煙：タバコの害を知り、タバコの煙を吸わないようにしましょう
- 食生活：食への興味・関心を高めよう

※計画は福祉保健センターホームページの業務内容からご覧いただけます。

成人保健

日程など変更する場合がありますので、広報戸田市またはホームページをご覧ください。
住民登録している市民が対象です。

対象者全員へがん検診のお知らせを郵送します。実施医療機関で受診してください。

がん検診

●実施期間：6月下旬～令和4年(2022年)2月

※胃内視鏡検査・前立腺がんは7月～令和4年(2022年)2月

●問い合わせ・申込み：保健政策・感染症対策担当 ☎048-446-6479

検診名	対象者	自己負担金	検査内容	申込方法	
肺がん	40歳以上	300円	胸部X線(医師が必要と判断した人はかくたん喀痰検査、ただし容器代は自己負担)	対象者に通知を6月下旬に郵送	
大腸がん	40歳以上	500円	便潜血検査(2日法)		
乳がん	40歳以上の女性で、前年度戸田市の乳がん検診を受けていない人	1,000円	マンモグラフィ		
子宮がん	20歳以上の女性で、前年度戸田市の子宮がん検診または妊婦健康診査の子宮がん検診を受けていない人	頸部のみ 500円 頸部+体部 900円	子宮頸部細胞診(医師が必要と判断した人は子宮体部細胞診)		
胃	胃部X線検査	40歳以上	1,500円	胃部X線検査(バリウム)	要申込(電話) 4月26日(月)から ※定員になり次第締め切り
が	胃内視鏡検査	60歳以上で前年度戸田市の胃内視鏡検査を受けていない人	2,500円	胃内視鏡検査	
ん	(定員600人)				
前立腺がん	50歳以上の男性で前年度戸田市の前立腺がん検査を受けていない人	2,000円	血液検査(PSA検査)		

●胃部X線検査を安全に受診できない可能性がある方については、福祉保健センターにご相談ください。

自己負担金無料(全額公費負担)対象者 (精密検査からは全員有料です)

	無料対象者	受診時必要書類
要申込	① 市民税非課税世帯 (世帯全員が非課税であること) 事前にお申込みが必要です。	・健康保険証 ・自己負担金無料券(受診の2週間前までにがん検診自己負担金無料券申込書を福祉保健センターに郵送、またはお持ちください。税情報を確認し、無料券を郵送します。)
申込不要	② 70歳以上 (昭和27年(1952年)3月31日以前生まれ)	・健康保険証
	③ 埼玉県後期高齢者 医療広域連合被保険者	・後期高齢者医療被保険者証
	④ 生活保護受給者	・生活保護受給証
	⑤ 中国残留邦人等支援給付受給者	・本人確認証

●対象の年齢の方(令和3年(2021年)4月1日現在)には、がん検診無料クーポン券を郵送します。
対象となるがん検診・年齢など、詳細は広報戸田市や個別通知をご覧ください。

がん検診を受けられない人

- ★検診部位のがん疾患で治療中または経過観察中の方
 - ★肺がん・胃がん(胃部X線検査)・乳がん検診について、妊娠中または妊娠の可能性のある方
 - ★胃がん(胃部X線検査)について、胃を切除した方、バリウムのアレルギーがある方、高度の便秘症の方
 - ★子宮がん検診について、子宮を摘出した方
 - ★乳がん検診について、ペースメーカー・豊胸手術をされている方、授乳中および断乳後1年未満の方
- ※当日の体調や問診により、検査できない場合があります。

《がん検診自己負担金無料券申込書》の設置場所

- ★4月26日(月)から以下の場所に設置
福祉保健センター・市役所2階総合案内・各福祉センター・障害者福祉会館・こどもの国・スポーツセンター・プリムローズ・コンパル・さくらパル・あいパル・文化会館・戸田公園駅前行政センター・市民医療センター
- ※ホームページからもダウンロードできます。
- ★郵送または直接福祉保健センターへお持ちください。
- ※電話でのお申込みはできません。

健康診査

実施医療機関で受診してください。●実施期間：6月下旬～10月

●問合わせ・申込み：保健政策・感染症対策担当 ☎048-446-6479

健康診査名	対象者	自己負担金	申込方法	検査内容
30歳代健康診査 (定員300人)	昭和57年(1982年)4月1日～平成4年(1992年)3月31日生まれで職場健診等が受けられない人<要申込>	800円	電話 (期間) 4月13日(火)～5月21日(金) ※定員に達しない場合は延長	問診・身長・体重 BMI(体格指数)・腹囲・診察・血圧測定・尿検査 血液検査 —中性脂肪 —コレステロール —肝機能 —クレアチニン(腎臓の検査) —尿酸(痛風の検査) —ヘモグロビンA1c(糖尿病の検査)
保険異動者の健康診査 (定員30人)	40歳以上で令和3年(2021年)4月以降に健康保険が変わり、特定健診・職場健診等が受けられない人<要申込>			
生活保護受給者及び中国残留邦人等支援給付受給者の健康診査	昭和57年(1982年)3月31日以前生まれで、戸田市の生活保護・中国残留邦人等支援給付を受けている人	無料 ※全額公費負担	申込不要 ※対象者に受診票を6月下旬に郵送	
肝炎ウイルス検診	令和3年(2021年)4月1日の年齢が40歳の人(対象外で希望の方は、埼玉県肝炎ウイルス検診が受けられますのでお問い合わせください)			問診・診察 血液検査(HBs抗原検査・HCV抗体検査)
セルフ健康チェックサービス (定員100人)	平成4年(1992年)4月1日～平成5年(1993年)3月31日生まれの人	500円	専用ホームページ ※対象者に個別通知を送付(送付時期は広報戸田市やホームページでご確認ください)	自己採血キットによる血液検査

成人歯科健康診査

以下の節目の年齢の人へ成人歯科健康診査の受診票を郵送します。実施歯科医院で受診してください。

●問合わせ：成人保健担当 ☎048-446-6453

無料対象者	自己負担金	検査内容	実施期間	受診場所	受診票
令和4年(2022年)3月31日の年齢が30・40・50・60・70歳の人	無料	歯周病・むし歯の検査 入れ歯や歯ぐきの診査	9～11月	実施歯科医院	8月下旬に郵送

教室・相談

すべて無料です。ご利用ください。●会場：福祉保健センター

●問合わせ・申込み：成人保健担当 ☎048-446-6453

名称・対象者	実施日	内容
教室 こころの健康教室 対象者：18歳以上	戸田市ホームページや広報でお知らせします。	骨量測定を行います。測定結果、骨や筋肉をつくる生活習慣、歯周病の予防についてお話します。
	生活習慣改善教室 対象者：18歳以上	戸田市ホームページや広報でお知らせします。 生活習慣病予防のための運動や食事についてお話します。
相談 いきさわやか相談 対象者：18歳以上	4/23(金) 5/24(月) 6/22(火) 7/16(金) 8/23(月) 9/7(火) 10/13(水) 11/12(金) 12/6(月) R4.1/20(木) R4.2/22(火) R4.3/11(金)	ブレスケアについて・口臭測定・いきをさわやかに保つ方法を個別に対応します。
	個別健康・栄養相談 対象者：18歳以上	随時 健康上の悩み、健診結果、生活習慣改善(食事・運動)、禁煙など個別に対応します。
	こころの健康相談	<電話相談>月～土曜日、第2・4・5日曜日(祝休日、年末年始除く) 午前9時～12時/午後1時～4時
DV相談	<面接相談>月～金曜日(要電話予約)	配偶者・パートナーからのDV被害について悩んでいる方の相談をお受けします。

●感染症の流行状況によって教室や相談が延期もしくは中止となる可能性があります。教室や相談の実施についての詳細は戸田市ホームページや広報でご確認ください。

埼玉県コバトン健康マイレージ

●申込み：埼玉県コバトン健康マイレージ事務局 ☎ 0570-035810

●その他：成人保健担当 ☎ 048-446-6453

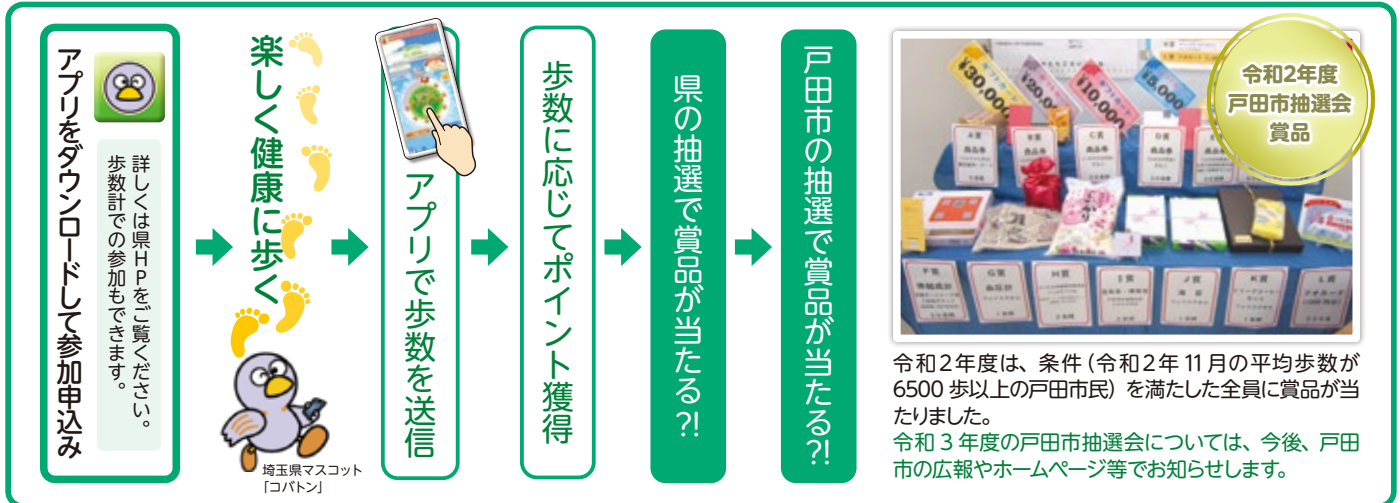
アプリや歩数計を使ってウォーキングを楽しく続けられ、健康づくりを進めていただくサービスです。ポイントに応じて埼玉県の年4回の抽選や、戸田市独自の抽選へ参加することができます。

コバトン健康アプリをダウンロード



▲Androidをご利用の方

▲iPhoneをご利用の方



まちづくり出前講座

●問い合わせ：成人保健担当 ☎ 048-446-6453

職員が、無料で健康講座を出前します



【対象者】5人以上の市民

【申込】ご希望のメニューと日時を2週間前までにご相談ください。

【内容】生涯学習課「まちづくり出前講座メニュー表」をご覧ください。

※講座の時間は40～60分です。

※業務の都合により、日程やテーマなど、ご希望に添えない場合もあります。

健康column

自分と大切な人のために受動喫煙について考えよう!

たばこは吸わないが、他の人の煙を吸い込んでしまうことを「**受動喫煙**」といいます。

受動喫煙の影響で、たばこを吸わない人の体内からも、たばこの煙の成分が検出され、肺がん・虚血性心疾患・脳梗塞・乳幼児突然死症候群(SIDS)など、健康被害を及ぼすことが科学的に証明されています。大切な人のために、たばこについて考えてみませんか?

たばこの副流煙には有害物質がいっぱい

副流煙はフィルターを通過していないため、有害物質がそのまま漂い、主流煙の2～4倍の有害物質が含まれる

副流煙

たばこの火から立ちのぼる煙

主流煙

喫煙者が吸うたばこの煙

悩んでいる人に寄り添うゲートキーパーになろう!

ゲートキーパーは、悩んでいる人や自殺のサインに「気づき」、「声をかけ」、話を「よく聴き」、必要な支援機関に「つなぐ」人のことです。身近な人にこれを実践するだけで、今日からあなたもゲートキーパーです。

お酒は適量で上手に飲もう

お酒の飲みすぎは、肝臓病、高血圧、糖尿病、がんなどを引き起こします。また、うつやアルコール依存症など心にも影響が及びます。適量(ビールなら500ml、日本酒なら1合)を心がけ、楽しく上手にお酒と付き合しましょう。



親子保健

日程など変更する場合がありますので、広報戸田市またはホームページをご覧ください。
住民登録している市民が対象です。

こんにちは赤ちゃん訪問

生後4か月までの、赤ちゃんのいる**すべてのご家庭**を訪問して、赤ちゃんの体重測定、育児や産後のお母さんの身体の相談、母子保健サービスや予防接種のご案内をします。

※「出生届」の提出時に記入する「お誕生連絡票」または「出生連絡票(はがき)」をもとに、保健師・助産師・看護師がご連絡し、訪問します。
提出されなかったご家庭にも、訪問させていただくことがあります。

【問い合わせ】

親子保健担当 ☎ 048-446-6491

未熟児養育医療給付制度

【対象】 出生体重が2,000グラム以下
または、身体の発育が未熟なままで生まれた乳児

【助成内容】 指定医療機関に入院した場合、その医療費のうち、保険診療の医療費、食事療養費

【申請期限】 出生から2週間以内

【問い合わせ】

保健政策・感染症対策担当 ☎ 048-446-6479

戸田市不妊治療費助成

【対象】 ①から③までの全ての項目に該当する夫婦
①埼玉県不妊治療費助成金を受給している
②戸田市に1年以上住民登録している
③夫婦の双方が市税を完納している

【助成内容】 上限7万円(生涯において2回まで)

【申請期限】 埼玉県決定通知書の発行日から1年
※詳細についてはホームページをご覧ください。

【問い合わせ】

保健政策・感染症対策担当 ☎ 048-446-6479

戸田市早期不妊検査費・不育症検査費助成

【対象】 指定医療機関または助成対象医療機関において検査を受け、以下の①～⑥全ての項目に該当する人

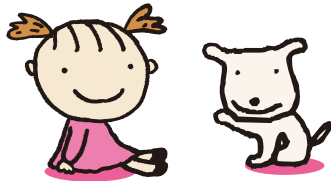
- ①婚姻届出を行った夫婦で、その双方または一方が住民基本台帳に記載される市民であること
- ②検査の開始時に、妻の年齢が43歳未満であること
- ③当該年度4月1日以降に終了した検査であること
- ④夫婦が共に受けた検査(不育症検査は妻のみで可)であること
- ⑤検査に係る期間が1年以内であること
- ⑥県内の他の市町村で、同様の助成金などの交付を受けていないこと

【助成内容】 実施証明書の金額に対し、2万円を限度に生涯においてそれぞれ1回まで

【申請期限】 検査を終了した年度末(3月31日)ただし、2月1日から3月31日までの間に検査を終了した場合は、翌年度の5月31日まで

【問い合わせ】

保健政策・感染症対策担当 ☎ 048-446-6479



子育て相談ルーム(子育て世代包括支援センター)

妊娠中や産後の心配事、赤ちゃんから就学前までのお子さんの健康(発育発達・栄養)、子育ての悩みなどに母子保健コーディネーター(保健師)が相談に応じます。

母乳・ミルクは足りている?
食事はどうしたらいいの?

言葉がゆっくり?

イヤイヤ期が
すぐくて育児が大変



※相談中や訪問で不在の時もありますので、事前にご予約ください。

●不安・悩み・困りごとを一緒に考えていきます。

●笑顔でお子さんと向き合えるよう、お悩みを相談しませんか?

【相談日】 月曜～金曜(祝日・年末年始を除く)

【相談時間】 午前9時～午後4時

【予約・問い合わせ】 親子保健担当 ☎ 048-446-6491

! 妊娠中の感染に気を付けて!

妊娠中、特に気を付けたい感染症があります。風しん・トキソプラズマ・サイトメガロウイルス・ジカウイルスなどは感染してしまうと、赤ちゃんが障がいをもって生まれてくることがあります。感染症はよく知ることによって防げるものです。正しく知って予防をしましょう。

★石けんと流水で、頻りに手を洗いましょう。

★ワクチンが存在する感染症は、自分と胎児の身を守るために、妊娠前にワクチンを接種しましょう。

★家族も予防対策や予防接種を行い、家庭内に感染症を持ち込まないようにしましょう。

感染予防



母子健康手帳の交付

● 問い合わせ：親子保健担当 ☎ 048-446-6491

妊娠と診断されたら早めに妊娠届出書を提出し、母子健康手帳の交付を受けましょう。

【届出先】 福祉保健センター

※令和3年(2021年)4月から届出先は福祉保健センター1か所になりました。

【届出人】 妊婦本人または、代理人(なるべく妊婦本人が届出してください。)

【予約方法】 令和3年(2021年)4月からインターネットによる予約制となりました。予約方法は市ホームページ等でご確認ください。

戸田市母子健康手帳

検索

【必要なもの】

届出人	書類
妊婦さんご本人	・妊娠届出書* ・マイナンバーカード又は通知カード ・本人確認書類(運転免許証、パスポート等)
妊婦さんの代理人	・妊娠届出書* ・妊婦さんのマイナンバーカード(写し)又は通知カード(写し) ・代理人の本人確認書類(運転免許証、パスポート等) ・委任状(委任状はホームページからダウンロードし、妊婦さん本人がご記載ください)

※妊娠届出書はホームページからダウンロードしていただくか、窓口にてお渡します。
妊娠届出は病院で発行された証明書は必要ありませんが、医師の診断が前提です。
妊娠届出書をもとに保健師が連絡し、妊娠中の様子をお伺いすることもあります。

～母子健康手帳交付時のサービスのご案内～

妊娠・出産についてのご相談ができます。ひとりで悩まず、ご相談ください。



赤ちゃん人形の抱っこ体験が出来ます



子育て支援に関する資料をお配りします



歯磨きの方法についてお話をします

※資料の内容は変わる場合があります

※新型コロナウイルス感染症等の流行状況によってはこれらのサービスを停止する場合がありますのでご了承ください。令和3年(2021年)3月

妊婦健康診査費用の一部公費負担

妊婦健康診査に使用する助成券は、母子健康手帳に添付されており、以下の内容について助成が受けられます。

【内容】

14回分の妊婦健康診査費用等の一部助成を行っています。

「妊婦健康診査・新生児聴覚スクリーニング検査助成券」(母子健康手帳と一緒に交付済み)の太枠内を記入して使用します。

- ・妊婦健康診査(全14回)
- ・HIV抗体検査
- ・子宮頸がん検診
- ・HTLV-1抗体検査
- ・性器クラミジア検査
- ・新生児聴覚検査等

【助成券が使用できる医療機関】

埼玉県と妊婦健診等の委託契約をしている関東にある病院や助産所の契約医療機関に限ります。

【契約外医療機関で受診予定の方】

契約外医療機関を受診する場合は、自己負担となります。健診費用の一部を助成しますので、出産後1年以内に戸田市福祉保健センターで助成の申請をしてください。助成の申請請求には、領収書・未使用の助成券が必要ですので、保管ください。

【転入・転出された方】

助成券は、住民登録のある市町村が発行したものを使用します。

※転入後、他市町村で発行された未使用の助成券を、戸田市の助成券と交換してください。(交換場所：福祉保健センター)

※転出後は、戸田市の助成券は使用できませんので、転出先の市町村にお問い合わせください。

詳しくは、ホームページをご覧ください。

【問い合わせ】 保健政策・感染症対策担当 ☎ 048-446-6479

妊産婦や乳幼児に関する教室・健診・相談

●問合わせ・申込み：親子保健担当 ☎048-446-6491

※日程、内容等が変更される可能性があります。広報、ホームページ等でご確認ください。

【 パパママ教室 】

妊婦さんとパートナー対象

内容：二人で出産・育児のお話、
妊娠中の栄養についてのお話、
育児体験

※開催月により、対象となる妊婦さんと
パートナーが異なります。

詳細は [戸田市 パパママ教室](#) のホームページ
でご確認ください。

【 乳幼児健診 】

事前に個別通知します。

詳しくは、個別通知の内容をご確認の
うえ、健診をお受けください。

転入などで通知が届かない場合、対象
月に健診を受けられない場合は、ご連
絡ください。

【 離乳食個別相談 】

生後8～9か月児対象

申込方法、受付開始日等、詳細については、
戸田市広報またはホームページをご覧ください。
生後9か月児以降の離乳食の進め方(3回食
の進め方、取り分けの方法等)についてお話
します。

※離乳食の開始についての内容は、
4か月児健診時にご案内します。

	4月	5月	6月	7月	8月	9月	10月	11月	12月	1月	2月	3月
パパママ教室 ※要申込		15日 (土)		3日 (土)		4日 (土)		6日 (土)		15日 (土)		5日 (土)
4か月児健診	22日 (木)	27日 (木)	24日 (木)	29日 (木)	26日 (木)	16日 (木)	21日 (木)	25日 (木)	23日 (木)	27日 (木)	24日 (木)	17日 (木)
	R2年 12月生	R3年 1月生	R3年 2月生	R3年 3月生	R3年 4月生	R3年 5月生	R3年 6月生	R3年 7月生	R3年 8月生	R3年 9月生	R3年 10月生	R3年 11月生
1歳児健診	13日 (火)	18日 (火)	8日 (火)	13日 (火)	17日 (火)	21日 (火)	12日 (火)	9日 (火)	14日 (火)	18日 (火)	8日 (火)	8日 (火)
	R2年 4月生	R2年 5月生	R2年 6月生	R2年 7月生	R2年 8月生	R2年 9月生	R2年 10月生	R2年 11月生	R2年 12月生	R3年 1月生	R3年 2月生	R3年 3月生
1歳8か月児 健診	8日 (木)	13日 (木)	10日 (木)	8日 (木)	5日 (木)	2日 (木)	7日 (木)	11日 (木)	9日 (木)	6日 (木)	10日 (木)	3日 (木)
	R元年 8月生	R元年 9月生	R元年 10月生	R元年 11月生	R元年 12月生	R2年 1月生	R2年 2月生	R2年 3月生	R2年 4月生	R2年 5月生	R2年 6月生	R2年 7月生
2歳6か月児 歯科健診	20日 (火)	11日 (火)	15日 (火)	20日 (火)	24日 (火)	14日 (火)	26日 (火)	16日 (火)	21日 (火)	11日 (火)	15日 (火)	1日 (火)
	H30年 10月生	H30年 11月生	H30年 12月生	H31年 1月生	H31年 2月生	H31年 3月生	H31年 4月生	R元年 5月生	R元年 6月生	R元年 7月生	R元年 8月生	R元年 9月生
3歳6か月児 健診	15日 (木)	20日 (木)	17日 (木)	15日 (木)	19日 (木)	9日 (木)	28日 (木)	18日 (木)	16日 (木)	13日 (木)	17日 (木)	10日 (木)
	H29年 10月生	H29年 11月生	H29年 12月生	H30年 1月生	H30年 2月生	H30年 3月生	H30年 4月生	H30年 5月生	H30年 6月生	H30年 7月生	H30年 8月生	H30年 9月生
5歳児発達 健診 (午後のみ) ※予約制	7日 (水)	26日 (水)	9日 (水)	28日 (水)	25日 (水)	22日 (水)	20日 (水)	24日 (水)	8日 (水)	19日 (水)	2日 (水)	23日 (水)
	H28年 4～6月生			H28年 7～9月生			H28年 10～12月生			H29年 1～3月生		
離乳食 個別相談 対象 生後8～9か月児 ※要申込		21日(金) 25日(火)		21日(水) 27日(火)		29日(水) 30日(木)		26日(金) 30日(火)		26日(水) 28日(金)		18日(金) 23日(水)
		R2年 8・9月 生		R2年 10・11 月生		R2年12月 ・R3年 1月生		R3年 2・3月 生		R3年 4・5月 生		R3年 6・7月 生

戸田市乳幼児健康ダイヤル24 ● 電話相談専用 ●

24時間／365日専用ダイヤルで受付(未就学児についての相談)

急な発熱、不意のけが、休日に受診できる病院が知りたい、育児で困ったときなどにご利用ください。

専用ダイヤルでお受けします。専用ダイヤルの電話番号は親子保健担当までお問い合わせください。

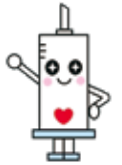
【問合わせ】 親子保健担当 ☎048-446-6491

予防接種

予防接種は感染症から守ることを目的としており、効果や副反応について理解したうえで接種をしてください。予防接種の種類も多いため、スケジュールを組み立てて接種してください。●問い合わせ：保健政策・感染症対策担当 ☎048-446-6479

定期予防接種（小児対象）

保健政策・感染症対策
担当マスコットちゅくりん



戸田市では下記の対象者は、市が全額助成しており、無料となります。P12～13の実施医療機関で事前に予約し、接種してください。また、母子健康手帳、保険証を忘れずにお持ちください。

なお、接種前の予診票は実施医療機関にありますので、福祉保健センターへの申込みは必要ありません。

※対象年齢や接種間隔を過ぎると全額自己負担になることがあります。

令和3年(2021年)1月1日現在

予防接種名		対象年齢	接種回数	備考
ロタウイルス	ロタリックス	出生6週から24週まで	2回	27日以上の間隔をおいて2回接種 1回目は生後2か月から出生14週6日までに接種することが望ましい
	ロタテック	出生6週から32週まで	3回	27日以上の間隔をおいて3回接種 1回目は生後2か月から出生14週6日までに接種することが望ましい
インフルエンザ菌b型(ヒブ)		生後2か月～5歳未満 接種を開始した年齢によって 接種回数が異なります	4回	接種開始年齢が2か月以上7か月未満 初回3回 追加1回 // 7か月以上1歳未満 初回2回 追加1回 // 1歳以上5歳未満 1回 初回は27日以上、標準的には56日までの間隔をおいて接種 追加は初回接種終了後、7か月以上、標準的には13か月までの間に接種
小児用肺炎球菌(13価)		生後2か月～5歳未満 接種を開始した年齢によって 接種回数が異なります	4回	接種開始年齢が2か月以上7か月未満 初回3回 追加1回 // 7か月以上1歳未満 初回2回 追加1回 // 1歳以上2歳未満 2回 // 2歳以上5歳未満 1回 初回は標準的には1歳までに27日以上の間隔をおいて接種 追加は初回接種終了後、60日以上あける(1歳を超えてから)
B型肝炎(HBV)		1歳未満	3回	1回目：標準的な接種時期は生後2か月 2回目：1回目接種終了後、27日以上の間隔をおいて接種 3回目：1回目接種終了後、139日以上の間隔をおいて接種 標準的な接種時期は、生後2か月～生後8か月
四種混合(DPT-IPV) (ジフテリア・百日咳 破傷風・ポリオ)		生後3か月～ 7歳6か月未満	4回	初回3回：20日以上、標準的には56日までの間隔で接種 追加1回：3回目終了後、6か月以上おいて接種 標準的な接種時期は1年～1年半の間隔をおいて接種
BCG		1歳未満	1回	標準的な接種時期は、生後5か月～生後8か月の間
麻しん 風しん 混合(MR)	第1期	1歳～2歳未満	1回	
	第2期	年長に相当する年齢 (小学校入学前の1年間)	1回	平成27年(2015年)4月2日～平成28年(2016年)4月1日生まれ
すいとう 水痘 (みずぼうそう)		1歳～3歳未満	2回	1回目：標準的には生後12～15か月の間 2回目：1回目接種終了後、3か月以上あけ、 標準的には6～12か月までの間隔で接種
日本脳炎 (3歳以上が 望ましい)	第1期	生後6か月～ 7歳6か月未満	3回	初回：2回(6日以上、標準的には28日までの間隔で接種) 追加：1回(初回接種終了後6か月以上、標準的にはおおむね1年おく)
	第2期	9歳～13歳未満	1回	
	特例①	平成7年(1995年)4月2日～平成 19年(2007年)4月1日生まれか つ20歳未満	不足分	平成17年(2005年)5月30日～平成22年(2010年)3月31日にかけての積極的勧奨の差し控えにより、日本脳炎ワクチンを接種できなかった方
	特例②	平成19年(2007年)4月2日～平成 21年(2009年)10月1日生まれ かつ9歳以上13歳未満		
二種混合(DT) (ジフテリア・破傷風)		11歳～13歳未満	1回	
子宮頸がん		小学校6年生～高校1年生 (相当の年齢)の女子	6か月間 で3回	標準的な接種時期は中学1年生 ※平成25年(2013年)6月14日から、接種の積極的勧奨を差し控えています。

◆接種前の注意

- 予防接種を受ける前に「予防接種と子どもの健康」の冊子をよく読んで、接種してください。冊子は、市民課および美笹支所、福祉保健センターのほか、こにちは赤ちゃん訪問、健診などの際にお渡ししています。
- お子さんの体調を確認し、体調が良いときに予防接種を受けましょう。
※ 予防接種での年齢は、誕生日の前日に1つ上がることになっています。そのため、**対象年齢になる誕生日の前日から接種できます。**
なお、**対象年齢の「～歳未満」の場合は誕生日の前日まで接種できます。**

戸田市予防接種スケジュール管理システム 予防接種はやわかり

予防接種の接種間隔やスケジュールがわからない方は、ぜひご利用ください。

- ▶ 個別の予防接種スケジュール作成
- ▶ 接種日に合わせたお知らせメールの配信
- ▶ 乳幼児健診の日程のお知らせ
- ▶ 最新の感染症流行情報や子育て情報の確認
- ▶ 予防接種の知識【病気の説明・副反応など】
- ▶ 市内医療機関の検索 ▶ 母子健康手帳機能



保健政策・感染症対策担当マスコットちっくりん

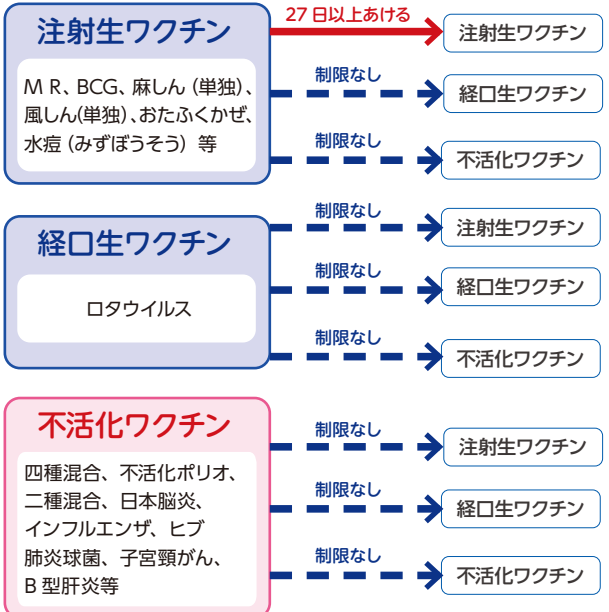


登録はこちらから <http://toda.city-hc.jp>

※ インターネットを使用できる携帯電話・スマートフォン、パソコンでご利用できます。利用・登録は無料です。(通信料はご本人負担)

異なった種類の予防接種を受ける場合の間隔

※ 同じ種類の予防接種を受ける場合は、8ページ各予防接種の備考欄をご覧ください 令和3年(2021年)1月1日現在



※ 接種した日の翌日から数えて、別の種類の接種を受ける日までの間隔です。
※ 掲載の内容は、法改正等により変更となる場合があります。

予防接種スケジュール

予防接種のスケジュールは、それぞれの予防接種の望ましい接種時期の例を示しています。実際に接種する予防接種とスケジュールについてはかかりつけ医などに相談してください。
○ 囲み数字(①、②など)は、ワクチンの種類毎に接種の回数を示しています。

※ 掲載の内容は、法改正等により変更となる場合があります

令和3年(2021年)1月1日現在

ワクチン	種類	乳児期						幼児期						学童期 / 思春期					
		2か月	3か月	4か月	5か月	6〜8か月	9〜11か月	12〜15か月	16〜17か月	18〜23か月	2歳	3歳	4歳	5歳	6歳	7歳	8歳	9歳	10歳以上
ロタウイルス	ロタリックス	①	②																
	ロタテック	①	②	③															
インフルエンザ菌 b 型 (ヒブ)	不活化	①	②	③				④											
小児用肺炎球菌 (13価)	不活化	①	②	③				④											
B 型肝炎 (HBV)	不活化	①	②			③													
四種混合 (DPT - IPV)	不活化		①	②	③				④										
BCG	生					①													
麻しん・風しん混合 (MR)	生							①							②				
水痘	生							①		②									
日本脳炎	不活化										①	②	③						④ 9~12歳
二種混合 (DT)	不活化																		① 11~12歳
子宮頸がん	不活化																		①②③ 13歳
任意予防接種	おたふくかぜ							①						②					
	不活化ポリオ (任意追加分)												①						
	三種混合 (DPT)													①					② 11~12歳

●健康被害救済制度

定期予防接種を接種したことで健康被害が発生した場合は、予防接種法による健康被害救済制度の対応となり、予防接種との因果関係が認められると健康被害に対する給付がされます。任意予防接種にて健康被害が発生した場合は、独立行政法人医薬品医療機器総合機構法による「医薬品副作用被害救済制度」に基づく救済の対象となります。

●長期の疾病等による特例措置

長期の疾病等によって、予防接種ができずに予防接種法の接種対象年齢を過ぎてしまった方は、定期予防接種として接種できる場合があります。詳細は福祉保健センター保健政策・感染症対策担当へお問い合わせください。

●定期予防接種を戸田市・蕨市以外で接種する場合

▶ 埼玉県の市町村

契約している医療機関では、戸田市の予診票を持っていくと無料で接種できます。

▶ 県外

「依頼書」が必要になります。接種費用は全額自己負担となりますが、接種後に福祉保健センターで申請をすると助成が受けられます。

※ 「依頼書」：予防接種で健康被害が生じたときに、戸田市が対応するという証明の書類 戸田市・蕨市以外で接種する場合は保健政策・感染症対策担当へお問い合わせください。

定期予防接種（高齢者／成人対象）

令和3年(2021年)1月1日現在

予防接種名	対象年齢	助成回数	備考
インフルエンザ	① 65歳以上の人 ② 60～64歳で、心臓・腎臓・呼吸器の機能および、ヒト免疫不全ウイルスによる免疫機能のいずれかの機能障害において、身体障害者手帳1級の人	1回	詳細は10月の広報戸田市でお知らせします。
高齢者用肺炎球菌(23価)	今まで一度も高齢者用肺炎球菌(23価)予防接種を受けたことがない方で、 ①令和3年度(2021年度)に各年齢となる方 65歳：昭和31年(1956年)4月2日生～昭和32年(1957年)4月1日生 70歳：昭和26年(1951年)4月2日生～昭和27年(1952年)4月1日生 75歳：昭和21年(1946年)4月2日生～昭和22年(1947年)4月1日生 80歳：昭和16年(1941年)4月2日生～昭和17年(1942年)4月1日生 85歳：昭和11年(1936年)4月2日生～昭和12年(1937年)4月1日生 90歳：昭和6年(1931年)4月2日生～昭和7年(1932年)4月1日生 95歳：大正15年(1926年)4月2日生～昭和2年(1927年)4月1日生 100歳：大正10年(1921年)4月2日生～大正11年(1922年)4月1日生 ②60～64歳で、心臓・腎臓・呼吸器の機能および、ヒト免疫不全ウイルスによる免疫機能のいずれかの機能障害において、身体障害者手帳1級の人	生涯 1回	①の対象者の方には接種券を郵送します。 ②の対象者の方は身体障害者手帳を医療機関に提示してください。
風しん抗体検査・予防接種(成人男性)	昭和37年(1962年)4月2日～ 昭和54年(1979年)4月1日生まれの男性	各1回	令和2年度に対象の方全員に医療機関で使用できるクーポン券を郵送しました。 クーポン券は引き続き令和3年度も使用できます。 風しんの予防接種は、抗体価が低い方のみです。



献血ご協力をお願い

戸田市役所や福祉保健センターで、献血バスによる献血を行います。

詳細は保健政策・感染症対策担当

☎ 048-446-6479 へお問い合わせください。

詳しくは市のホームページをご覧ください。



骨髄移植ドナー助成金

日本骨髄バンクが実施する事業の骨髄等を提供した方へ、助成があります。

詳細は保健政策・感染症対策担当

☎ 048-446-6479 へお問い合わせください。



新型コロナウイルスに感染しない、させないためにできること

一人ひとりが感染防止に対する正しい知識を身に付けて実践しましょう

感染防止の三つの基本である①身体的距離の確保、②マスクの着用、③手洗いや3密（密集・密接・密閉）を避ける等の「新しい生活様式」が求められています。お互いへの思いやりを忘れずに、基本的な感染防止を正しく行っていきましょう。



戸田市ではパンフレットや動画を作成し感染防止対策の周知を行っています

▼「新しい生活様式導入ガイド」パンフレット※市内全世帯へ配布済み



▼感染防止対策動画（家庭編／オフィス編）

新しい生活様式についてオンライン方式で講座を実施しています

<内容>

- ・3つの基本（マスクの着用、手洗い、身体的距離の確保）
- ・クラスターの発生防止のための対策
- ・感染リスクの高い行動
- ・陽性者などに対する不利益取扱、差別禁止など

受講者にはコロナ講習修了証（缶バッジ）を配布しています！

～感染防止のために参加しよう～



▲動画の視聴はこちら



おうち時間が長くなっている今だからこそ！フレイルを予防しよう！

フレイルとは、「虚弱」「脆弱（ぜいじゃく）」などを意味し、健康な状態と日常生活でサポートが必要な介護状態の中間を指しています。具体的には、「足腰の筋力が衰えて、歩くのに杖が必要な状態」というイメージです。

フレイルにならないための3つの柱

【栄養】

口腔機能の維持、3食食べる、バランスのよい食事

【運動】

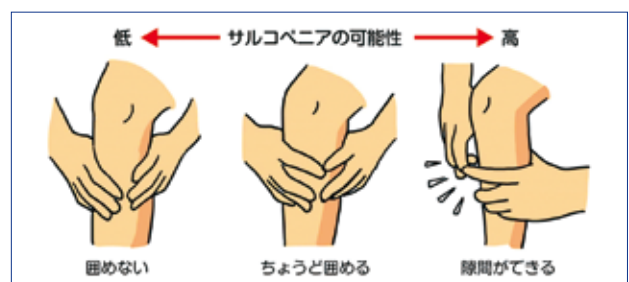
ウォーキング、日常生活に簡単な運動を

【社会参加】

お友達とお出かけを、趣味のサークル活動

フレイルの要因になるサルコペニアの危険度チェック！

ふくらはぎの一番太い部分に、両手の親指と人差し指を合わせるようにして輪を作ります。輪でふくらはぎを囲むことができない、もしくはちょうど囲める方は問題なしです。逆に、指がしっかりと重なる、またはふくらはぎと輪の間にすき間ができる場合は、サルコペニア（筋力が減少・減弱した状態）の可能性が高い方です。



コロナ禍でもできることを見つけて健康に生活しましょう！

医療機関一覧

◆診療科目、内容が変更することがありますので、受診前にお問い合わせください。

◆予防接種については、予約が必要な場合がありますので、事前に医療機関にお問い合わせください。

●小:小児科を設置している医療機関

●煙:禁煙外来を設置している医療機関

令和3年(2021年)1月1日現在

病院・診療所名	住所	電話 (048)	ヒ	小 児 用 肺 炎 球 菌 (13 価)	B 型 肝 炎	四 種 混 合	ポ リ オ G	B C	麻 し ん 風 し ん 混 合 (23 価)	水 痘	日 本 脳 炎	二 種 混 合	子 宮 頸 がん	高 齢 者 用 肺 炎 球 菌 (23 価)	成 人 男 性 風 し ん 抗 体 検 査	成 人 男 性 麻 し ん 風 し ん 混 合 (23 価)	ロ タ リ ッ ク ス ク	ロ タ テ ッ ク
戸田おおたクリニック	喜沢 1-18-8 1階	432-5199	○	○	○	○	×	×	○	○	○	○	×	○	○	○	×	×
とだ小林医院	喜沢 1-27-10	441-1511	×	×	×	×	×	×	×	×	×	×	×	○	○	○	×	×
奥村医院	喜沢 1-33-4	441-5128	×	×	×	×	×	×	×	×	×	×	×	○	○	○	×	×
鈴木メディカルクリニック	喜沢 1-45-20	443-0765	×	×	×	×	×	×	×	×	×	×	×	○	×	×	×	×
八木医院	小煙 中町 1-2-1	442-2140	○	○	○	○	×	○	○	○	○	○	○	○	○	○	○	×
とだ眼科	中町 1-15-47	442-2620	×	×	×	×	×	×	×	×	×	×	×	×	×	×	×	×
きざわ整形外科内科	中町 1-17-7 1階	432-1051	×	×	×	×	×	×	×	×	×	×	×	○	○	○	×	×
宮澤医院	小 中町 2-11-8	442-2433	○	○	○	○	○	○	○	○	○	○	○	○	○	○	○	○
ふくだ内科	煙 川岸 2-7-30 1階	431-3737	○	○	○	○	○	○	○	○	○	○	○	○	○	○	○	○
とだ井上整形外科	川岸 2-7-30 2階	432-3111	×	×	×	×	×	×	×	×	×	×	×	×	×	×	×	×
はやふねクリニック	小煙 下戸田 1-1-5	442-5031	○	○	○	○	○	○	○	○	○	○	○	○	○	○	○	×
さかい皮膚科	下戸田 1-7-16 1階	442-3141	×	×	×	×	×	×	×	×	×	×	×	○	×	×	×	×
あしやハートクリニック	煙 下戸田 1-18-2 2階	434-0810	×	×	×	×	×	×	○	×	×	×	×	○	○	○	×	×
中島病院	下戸田 2-7-10	441-1211	×	×	×	×	×	×	×	○	×	×	×	○	×	×	×	×
中島病院附属なかじまクリニック	小煙 下戸田 2-9-20	441-1211	○	○	○	○	○	○	○	○	○	○	○	○	○	○	○	○
杉田耳鼻咽喉科医院	下前 1-9-22 1階	433-1687	×	×	×	×	×	×	×	×	×	×	×	×	×	×	×	×
とだこどもクリニック	小 下前 1-9-22 2階	432-6511	○	○	○	○	○	○	○	○	○	○	○	×	○	○	○	○
大島内科クリニック	煙 上戸田 2-1-15	430-2020	○	○	○	○	×	○	○	○	○	○	○	○	○	○	○	○
戸田中央産院	小 上戸田 2-26-3	444-1181	○	○	○	○	○	○	○	○	○	○	×	○	×	×	×	×
戸田中央総合健康管理センター	上戸田 2-32-20	442-1118	×	×	×	×	×	×	×	×	×	×	×	×	×	×	×	×
戸田整形外科	上戸田 2-33-21	444-0363	×	×	×	×	×	×	×	×	×	×	×	×	×	×	×	×
桐山クリニック	小 上戸田 3-12-7	434-6788	○	○	○	○	○	○	○	○	○	○	×	○	○	○	○	×
みどり皮膚科	上戸田 3-26-3	430-1155	×	×	×	×	×	×	×	×	×	×	×	×	×	×	×	×
スナダ眼科	上戸田 5-2-6-101	441-9817	×	×	×	×	×	×	×	×	×	×	×	×	×	×	×	×
篠医院	小 上戸田 5-14-7	442-3221	○	○	○	○	×	○	○	○	○	○	×	○	○	○	○	×
戸田の杜クリニック	小煙 大字上戸田 5-1 1階	229-3608	○	○	○	○	×	○	○	○	○	○	○	○	○	○	○	○
かずまこどもクリニック	小 大字上戸田 84-2	430-0101	○	○	○	○	○	○	○	○	○	○	○	×	×	○	○	○
戸田中央総合病院	小煙 本町 1-19-3	442-1111	○	○	○	○	○	○	○	○	○	○	○	○	○	○	○	×
戸田中央リハクリニック	本町 1-24-7	430-5180	×	×	×	×	×	×	×	×	×	×	×	×	×	×	×	×
かつた整形外科クリニック	本町 2-16-2 1階	430-5511	×	×	×	×	×	×	×	×	×	×	×	×	×	×	×	×
なかむら皮膚科	本町 2-16-8	299-7182	×	×	×	×	×	×	×	×	×	×	×	×	×	×	×	×
本町こどもクリニック	小 本町 3-5-4	420-6200	○	○	○	○	×	○	○	○	○	○	○	×	×	×	○	○
戸田本町クリニック	本町 3-9-16	446-7006	×	×	×	×	×	×	×	×	×	×	×	×	×	×	×	×
西村レディースクリニック	本町 3-15-21 1階	447-5311	×	×	×	×	×	×	×	×	×	×	○	×	○	×	×	×
永尾医院	小煙 本町 4-2-1	441-3773	○	○	○	○	○	○	○	○	○	○	○	○	○	○	○	○
戸田中央腎クリニック	本町 4-13-20	447-6677	×	×	×	×	×	×	×	×	×	×	×	×	×	×	×	×
戸田公園オアシスクリニック	本町 4-14-10	433-0556	×	×	×	×	×	×	×	×	×	×	×	×	×	×	×	×
戸田公園駅前眼科医院	本町 4-14-24	434-8120	×	×	×	×	×	×	×	×	×	×	×	×	×	×	×	×
戸田公園いとう耳鼻咽喉科	小 本町 4-16-10	432-3349	○	○	○	○	○	○	○	○	○	○	○	○	○	○	○	○
春山クリニック	本町 4-17-9 1階	430-2255	×	×	○	×	×	×	○	○	×	×	×	○	×	×	×	×

病院・診療所名	住所	電話 (048)	ヒ	小	B	四	ホ	B	麻	水	日	二	子	高	成	成	ロ	ロ
			ブ	児	型	種	リ	C	しん	痘	本	種	宮	齡	人	人	タ	タ
				用	肝	混	オ	G	ん		脳	混	頸	者	性	性	リ	テ
				肺	炎	合			風		炎	合	が	用	麻	麻	ッ	ッ
				炎					し				ん	肺	し	し	ク	ク
				球					ん				ん	炎	ん	ん	ス	ス
				菌					混				合	球	合	合	ス	ス
				(13					合				合	菌	菌	菌	ス	ス
				種)					合				合	23	23	23	ス	ス
									合				合	種	種	種	ス	ス
									合				合	査	査	査	ス	ス
									合				合	査	査	査	ス	ス
岩沢レディースクリニック	煙	本町 4-17-28-301	445-4103	×	×	×	×	×	×	×	×	○	×	○	○	○	×	×
戸田公園眼科クリニック		本町 5-10-23 1階	433-0100	×	×	×	×	×	×	×	×	×	×	×	×	×	×	×
わかくさこどもクリニック	小	本町 5-12-36 1階	434-0026	○	○	○	○	○	○	○	○	○	○	×	×	×	○	○
公園の街クリニック	煙	本町 5-13-19-101	447-6571	○	○	○	○	○	○	○	○	○	○	○	○	○	○	○
戸田駅前クリニック		新曽 330-1 2階	434-6325	×	×	×	×	×	×	×	×	×	×	○	○	○	×	×
たかはし耳鼻咽喉科		新曽 523 1階	447-8741	×	×	×	×	×	×	×	×	×	×	×	×	×	×	×
戸田駅前 T-FRONTE 大島眼科		新曽 662 3階	446-1566	×	×	×	×	×	×	×	×	×	×	×	×	×	×	×
T-FRONTE 消化器内科・外科クリニック		新曽 662 3階	287-3007	×	×	×	×	×	×	×	×	×	×	○	○	○	×	×
とだ皮膚科クリニック		新曽662T-FRONTE302	446-7000	×	×	×	×	×	×	×	×	×	×	×	×	×	×	×
石毛小児科	小	新曽 759	443-0663	○	○	○	○	○	○	○	○	○	×	×	×	×	×	○
戸田ごとう眼科		新曽 796 1階	242-5260	×	×	×	×	×	×	×	×	×	×	×	×	×	×	×
戸田ファミリア耳鼻咽喉科		新曽 796 1階	434-4187	×	×	×	×	×	×	×	×	×	×	×	○	○	×	×
ほそあい内科クリニック	小煙	新曽 813 1階	242-5556	○	○	○	○	○	○	○	○	○	×	○	○	○	×	×
沖永整形外科		新曽 896-1 1階	445-1411	×	×	×	×	×	×	×	×	×	×	×	×	×	×	×
内科クリニック 松原		新曽 969-1	433-8899	○	○	○	○	○	○	○	○	○	○	○	○	○	×	○
戸田なかたに整形外科		新曽 984-1	291-8200	×	×	×	×	×	×	×	×	×	×	×	×	×	×	×
荘和泉クリニック		新曽 1705-2	432-7711	×	×	×	×	×	×	×	×	×	×	○	○	○	×	×
こうゆうクリニック		新曽 1935	290-8832	○	○	○	○	○	○	○	○	○	○	○	○	○	○	○
北戸田こどもクリニック	小	新曽 1991	445-0077	○	○	○	○	○	○	○	○	○	○	×	○	○	○	○
北戸田ナノ整形外科クリニック		新曽 1991 リノリゾ 2階	229-8117	×	×	×	×	×	×	×	×	×	×	×	×	×	×	×
北戸田ハートクリニック		新曽 1991 リノリゾ 2階 202	443-8010	×	×	×	×	×	×	×	×	×	×	○	○	○	×	×
豊田脳神経外科クリニック		新曽 2163-1	430-0030	×	×	×	×	×	×	×	×	×	×	○	×	×	×	×
白石はなもレディースクリニック		新曽 2200-2 2階	434-4809	×	×	×	×	×	×	×	×	×	○	×	×	×	×	×
北戸田クリニック		新曽 2220-1 1階	441-9029	×	×	○	×	×	○	×	○	○	×	○	○	○	×	×
北戸田駅前みとおか眼科		新曽 2220-1 2階	229-3132	×	×	×	×	×	×	×	×	×	×	×	×	×	×	×
歌田乳腺・胃腸クリニック		新曽 2235 2階	441-0080	×	×	×	×	×	×	×	×	×	×	○	○	○	×	×
戸田耳鼻咽喉科		新曽 2235 2階	441-8733	×	×	×	×	×	×	×	×	×	×	○	○	○	×	×
河野内科医院	小煙	新曽 2492-1	447-7227	○	○	○	○	○	○	○	○	○	○	○	○	○	○	○
おおたきクリニック		新曽南 2-3-18	434-6000	○	○	○	○	×	○	○	○	○	○	○	○	○	×	×
戸田病院		新曽南 3-4-25	442-3824	×	×	×	×	×	×	×	×	×	×	×	×	×	×	×
桜公園クリニック	小	新曽南 3-12-18	446-3950	○	○	○	○	×	○	○	○	○	○	○	○	○	○	×
戸田中央リハビリテーション病院		新曽南 4-1-29	431-1111	×	×	×	×	×	×	×	×	×	×	○	×	×	×	×
平成ゆうわクリニック		新曽南 4-2-35 1階	287-8899	×	×	×	×	×	×	×	×	×	×	○	×	×	×	×
さとう埼玉リウマチクリニック		笹目 1-33-7	421-0310	×	×	×	×	×	×	×	×	×	×	×	×	×	×	×
梅田クリニック	煙	笹目 4-18-11 1階	449-0016	×	×	×	×	×	×	×	×	×	×	×	○	○	×	×
指扇病院附属笹目クリニック		笹目 5-20-10	421-5121	×	×	×	×	×	○	×	○	○	×	○	○	○	×	×
公平病院	煙	笹目南町 20-16	421-3030	○	○	○	○	○	○	○	○	○	○	○	○	○	○	○
永田小耳症形成外科クリニック		笹目南町 22-1	449-3030	×	×	×	×	×	×	×	×	×	×	×	×	×	×	×
くらんど整形外科		笹目南町 33-2	487-7758	×	×	×	×	×	×	×	×	×	×	○	×	×	×	×
北町クリニック		笹目北町 5-10	421-1181	○	○	○	○	○	○	○	○	○	○	○	○	○	○	×
戸田市立市民医療センター	小煙	美女木 4-20-1	421-4114	○	○	○	○	○	○	○	○	○	○	○	○	○	○	×
北戸田アイクリニック		美女木東 1-3-1 イオンモール北戸田 2階	421-3544	×	×	×	×	×	×	×	×	×	×	×	×	×	×	×
北戸田駅前クリニック		下笹目谷口 116-3 E 北戸田 2・3階	431-8123	×	×	×	×	×	×	×	×	×	×	○	○	×	×	×

歯科診療所一覧

*印は、蕨戸田歯科医師会に加入している歯科診療所です。

令和3年(2021年)1月1日現在

歯科診療所名		住所	電話
きざわ歯科医院		喜沢 1-32-10 1階	433-4184
TAGO デンタルクリニック *		喜沢 1-33-10 柿沼ビル 1階	430-6480
板橋歯科医院 *		喜沢南 1-8-15	441-2627
戸田ファースト歯科		中町 1-10-9	443-8885
圭歯科クリニック戸田中町 *		中町 1-19-14	434-3888
よもだ歯科医院 *		中町 1-33-8	441-8244
佐藤歯科クリニック *	訪	中町 2-7-8	442-4360
手塚歯科医院 *	訪	中町 2-18-18 1階	445-2347
はせがわ歯科矯正歯科 *	訪	川岸 2-5-26	445-0080
はやふね歯科 *	訪	下戸田 1-1-4	433-6171
こどもみらいデンタルクリニック	訪	下戸田 1-7-8 1階	229-4614
なかがわ歯科クリニック		下戸田 1-7-16 1階	446-4180
戸田ファミリー歯科 *		下戸田 1-18-2 2階	229-4314
戸田プライド歯科		下戸田 1-18-8 ベルクス戸田店 1階	299-6770
鹿瀬歯科医院 *		下戸田 2-25-9 1階	299-5656
横井歯科医院 *	訪	下前 1-14-15-105	442-0820
えんどう歯科		下前 2-11-15	441-5577
てつデンタルクリニック		上戸田 1-17-9	447-5720
吉川歯科クリニック *	訪	上戸田 2-30-11	442-0830
かしま歯科医院 *	訪	上戸田 3-14-3	441-5001
埼京歯科医院		上戸田 3-26-21	444-6110
戸田サクラ歯科 *		上戸田 4-10-4	431-8841
三空歯科 *		上戸田 5-19-7	432-3378
須藤歯科医院 *		上戸田 5-24-7	0120-418-217
ローレル歯科医院 *		本町 1-4-4	442-6480
ひらつか歯科クリニック *	訪	本町 1-16-8-101	430-0648
ウメダ歯科医院 *	訪	本町 1-20-16-201	441-3669
赤羽歯科 *	訪	本町 1-23-23	434-7355
戸田公園ほそい歯科医院 *	訪	本町 2-10-1 1階	445-8241
立川歯科医院 *	訪	本町 2-16-10 1階	446-1155
戸田公園斉間歯科 *	訪	本町 4-11-19 2階	442-1801
デンタルケア渡辺歯科 *	訪	本町 4-14-8	430-6600

歯科診療所名		住 所	電 話
小島矯正歯科 *		本町 4-14-12 2階	432-7575
戸田公園スタシオン歯科クリニック		本町 4-16-5	430-3333
いいだ歯科・矯正歯科 *		本町 4-16-17 2階	447-6480
だいが歯科クリニック		本町 5-13-26 江口戸田公園ビル 2階	434-6480
戸田パーク歯科	訪	南町 6-31	433-4777
アナイ歯科医院 *	訪	新曽 186-2 2階	433-1052
いわはし歯科クリニック		新曽 330-1	420-7707
戸田歯科	訪	新曽 662 T-FRONTE 3階	430-7554
戸田おとなこども歯科	訪	新曽 805-1 1階	229-0130
さわだ歯科クリニック戸田 *		新曽 809-1-101	446-6522
大沢歯科医院		新曽 942-3	447-3859
アーバン歯科		新曽 1057 アーバンイケダ 115	446-0824
ラビット歯科	訪	新曽 1292-4	441-8000
くむら歯科クリニック		新曽 1421-1 ブランシュール A101	229-6161
デンタルクリニックホワイトハート戸田		新曽 1897-3 1階	475-8802
北戸田 COCO 歯科	訪	新曽 2002-1 プルメリア北戸田 1階	229-8185
アイル歯科クリニック *		新曽 2002-12 3階	433-0008
北戸田スマイル歯科 *	訪	新曽 2196-1 1階	445-1717
T's Dental Clinic		新曽 2200-2 ロイヤルメドゥ北戸田 2階	229-4183
サルスデンタルオフィス		新曽 2235 ライフコート 2階	242-5661
すがの歯科クリニック		新曽 2427-6	446-7468
戸田ひだまり歯科 *		新曽南 1-11-19 1階	290-8705
駒歯科クリニック *		笹目 1-29-2	421-7761
みしまデンタルクリニック *		笹目 1-33-10	423-1180
ささめデンタルクリニック		笹目 4-16-11	449-0648
萩原歯科医院 *	訪	笹目 4-28-6 1階	422-1277
中野歯科医院 *	訪	笹目 5-4-12	422-0339
布施歯科 *		笹目南町 19-17-101	422-3366
ひらの歯科クリニック *	訪	美女木 1-10-2 1階	422-8341
美女木歯科医院 *	訪	美女木 1-17-16	421-7116
あらかわ歯科医院 *	訪	美女木 2-6-14 1階	421-1184
北戸田デンタルクリニック		美女木東 1-3-1 イオンモール北戸田 2階	422-9957

- 訪の文字が入っている場合は訪問歯科診療を実施している診療所です。詳しくは各診療所にお問い合わせください。
- *印は、蕨戸田歯科医師会に加入している歯科診療所です。
- 新規開院や閉院、内容は変更することがありますので、受診前にお問い合わせください。

戸田市福祉保健センター

施設のごあんない

● 問い合わせ 保健政策・感染症対策担当 ☎ 048-446-6479

貸室

新型コロナウイルス感染症対策に伴う事務作業スペースで使用するため、貸室の利用は停止中です。

交流スペース

福祉保健センター正面入口にあり、明るく、ゆったりとした場所です。
皆さんが語らい、集う場所としてご利用ください。

ミニギャラリー (無料)

1階交流スペースは、市民の皆様の活動作品(絵画・写真・書道などの平面作品)を展示できます。

CAFEこるぽ (喫茶)

市内居住の障がいのある人が働き、1階交流スペースで営業しています。
おいしい珈琲や軽食を提供しています。お子様用の椅子もあります。

- 営業日時：月～金曜日 午前 10:30～午後 4:00
- 定休日：土曜/日曜/祝日、年末年始
- TEL：048-287-8633



戸田市福祉保健センター 外観



所在地は 戸田市大字上戸田 5 番地の 6
※戸田市上戸田 5-6 ではありません。ご注意ください。

〒335-0022 埼玉県戸田市大字上戸田5番地の6
TEL 048-446-6484 (代) FAX 048-446-6284
メールアドレス：health@city.toda.saitama.jp
ホームページ：[戸田市福祉保健センター](#) 🔍 検索

開庁日時：祝休日を除く月～土曜日、第2・4・5日曜日
午前 8:30～午後 5:15
※年末年始(12月29日から1月3日までは閉庁)