

戸田第一小学校の建て替えに係る日影説明会

一 次 第 一

- 1 開 会
- 2 挨 拶
- 3 議 題
 - (1) 資料説明
 - (2) 質疑応答
- 4 閉 会

令和2年10月4日(日)
戸田市立教育センター2階会議室

問合せ 教育委員会事務局教育総務課
048-424-9582

資料1 建て替え工事の概要

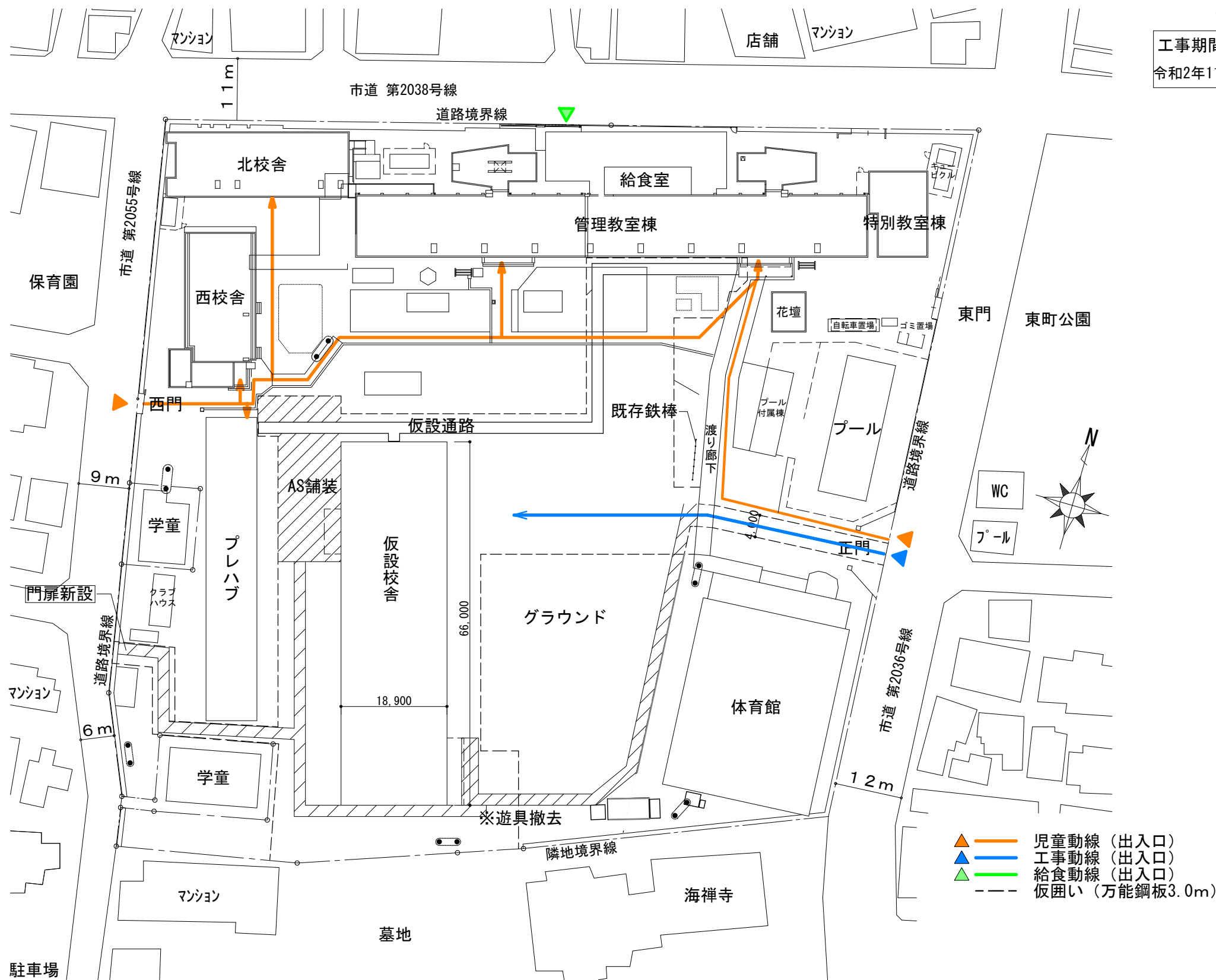
		令和元年度 2019			令和2年度 2020			令和3年度 2021			令和4年度 2022			令和5年度 2023			令和6年度 2024																				
		4	5	6	7	8	9	10	11	12	1	2	3	4	5	6	7	8	9	10	11	12	1	2	3	4	5	6	7	8	9	10	11	12	1	2	3
本校舎	設計	新校舎基本設計			新校舎実施設計																																
	申請	仮設校舎基本設計			事前協議・開発			事前審査			確認申請			仮使用			仮使用			完了検査																	
	工事							西校舎解体 6カ月			新校舎(西棟) 9カ月			東校舎解体 4カ月			新校舎(東棟) 9カ月			附属棟解体 外構解体 3カ月			校庭整備・外構廻り 5カ月														
	アスベスト 撤去工事							北校舎			東校舎																										
仮設校舎	設計				実施設計																																
	申請				許可・確認																																
	工事				仮設校舎・通路・一部解体 8カ月																																
外構 (附属建物等)	外構 (附属建物等)	基本設計			実施設計															学童 3.5カ月																	
	仮設校舎 解体工事										仮設通路 一部解体						仮設校舎解体 3カ月																				
学校	学校							引越						引越						引越																	
Phase	Phase							Phase0			Phase1						Phase2						Phase3														

工事手順図

①Phase0

仮設校舎新設工事
 仮設通路新設工事
 一部外構解体工事

工事期間
 令和2年11月～令和3年10月まで

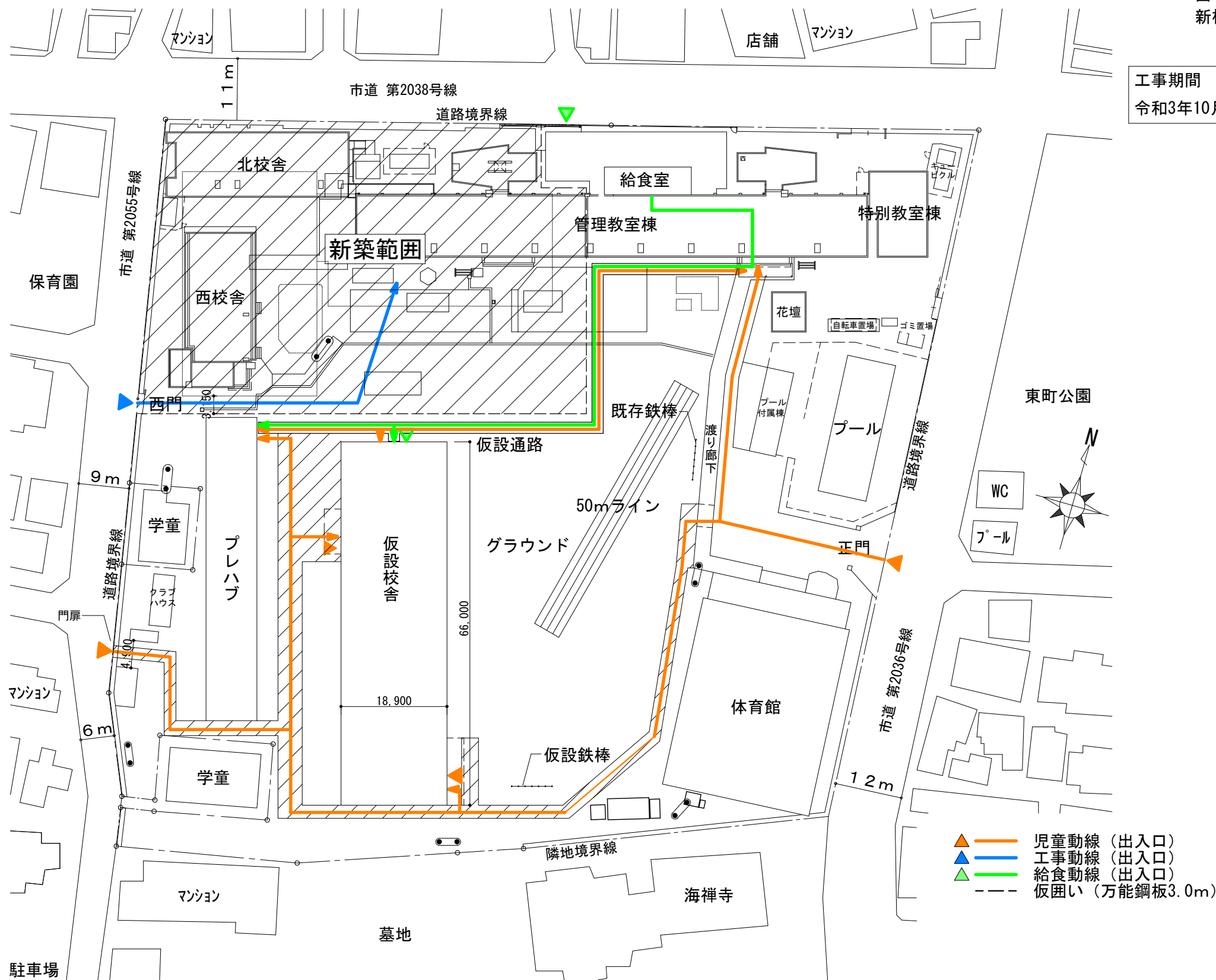


工事手順図

②Phase1

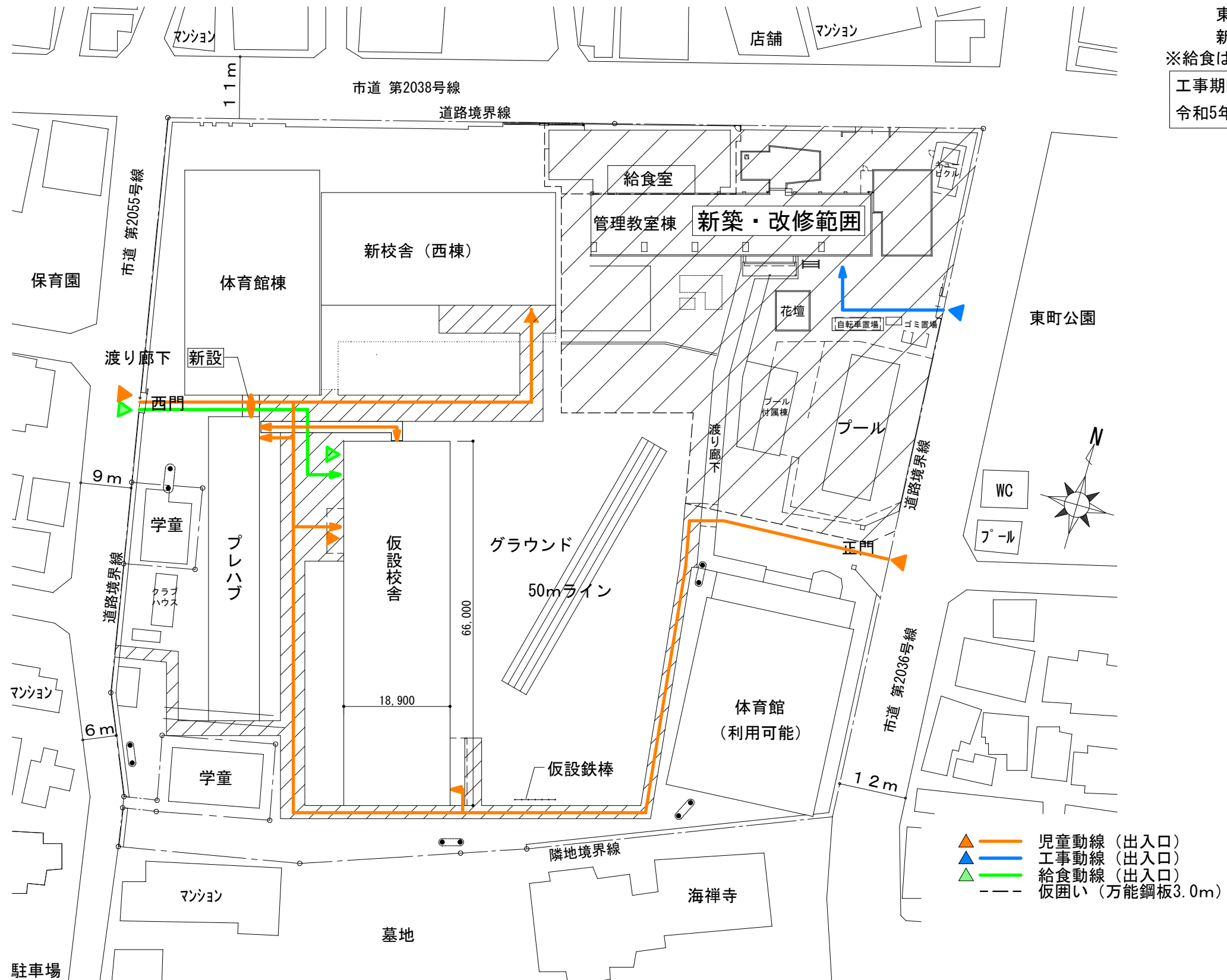
西・北校舎解体工事
新校舎（西棟）新設工事

工事期間
令和3年10月～令和4年12月まで



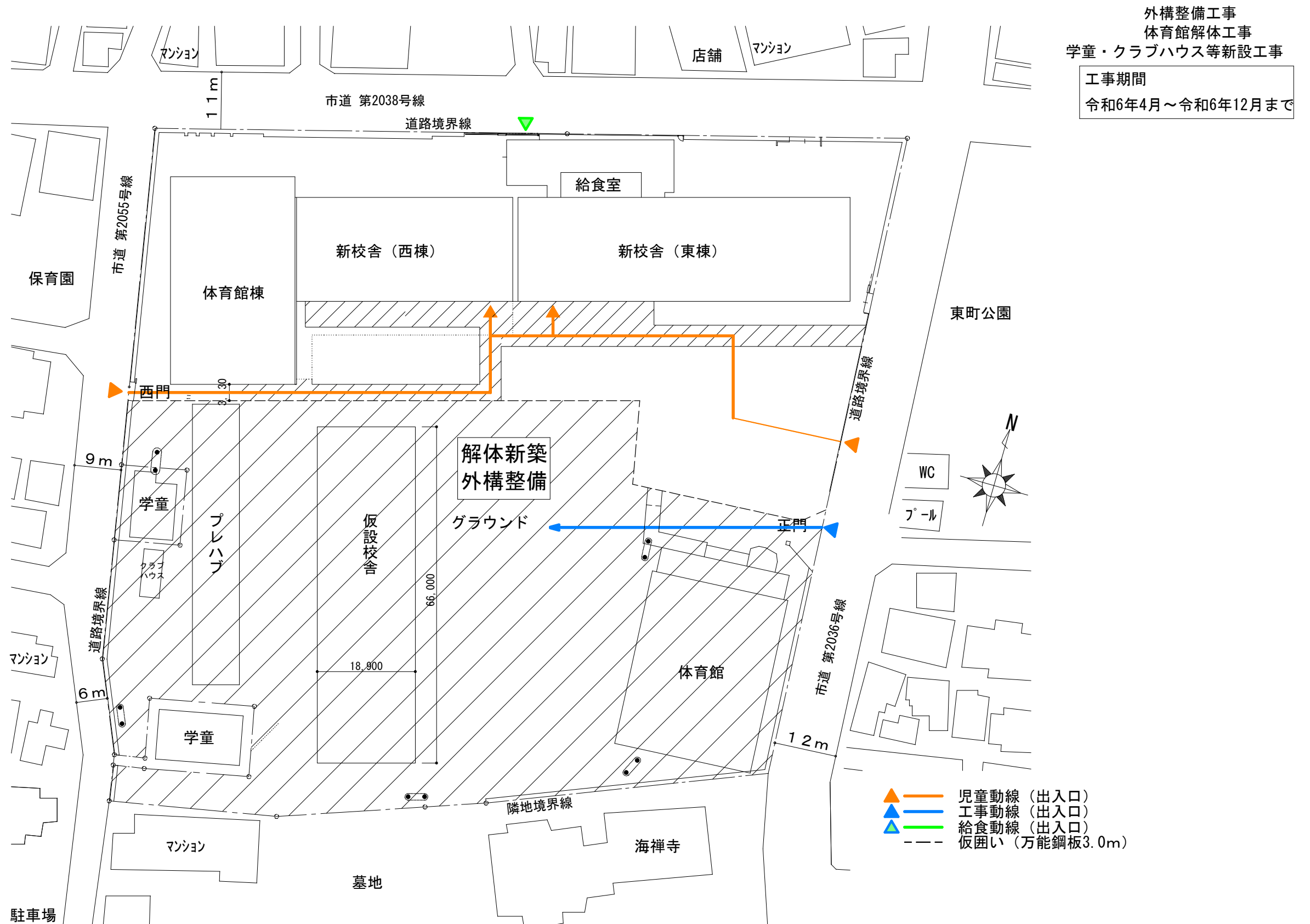
工事手順図

③Phase2



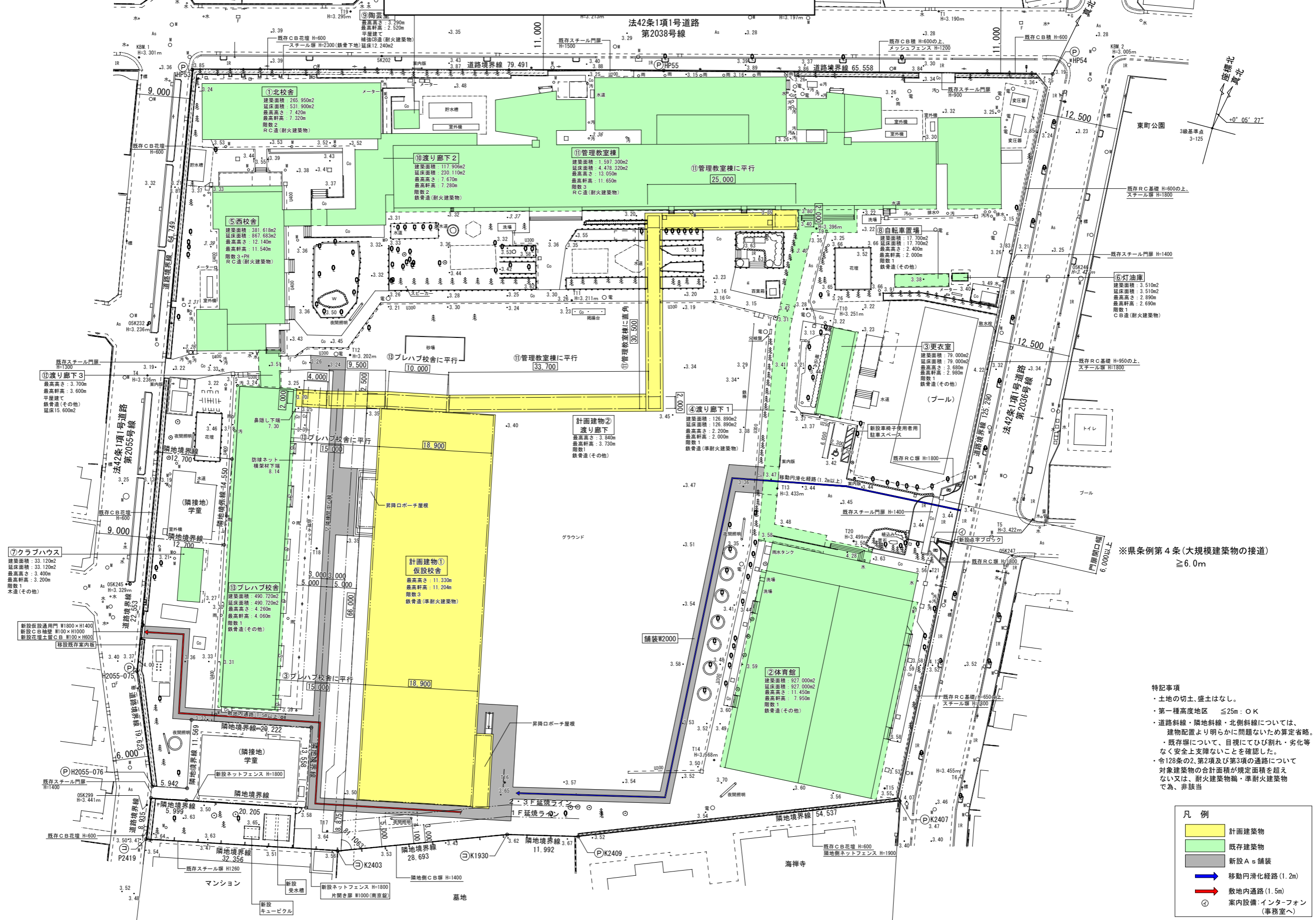
工事手順図

④Phase3



資料2 仮設校舎の工事について

区分	名称	記号
道路施設等	道路線(街区線)	—
	駒止	—
	U字溝無蓋	—
	U字溝有蓋	—
	L字溝	—
	雨水樹	—
	並木柵	—
	並木	—
	植込	—
	道路情報板	—
	標識 案内	—
	標識 警戒	—
	標識 規制	—
	信号灯	—
	カーブミラー	—
掲示板	—	
建物等	家屋	—
	堅ろう家屋	—
	無壁舎	—
	堅ろう無壁舎	—
	たたき	—
	未分類	—
	共同溝	—
	ガス	—
	電話	—
	電気	—
マンホール	雨水	—
	汚水	—
	消火栓	—
	制水弁	—
	仕切弁	—
	電話柱	—
	電力柱	—
	照明灯	—
	防犯灯	—
	官民境界杭	—
小物体等	広葉樹	—
	針葉樹	—
	バス停	—
	車止め	—
	人工斜面	—
	コンクリート被覆(直)	—
	コンクリート被覆(斜)	—
	石積被覆(直)	—
	石積被覆(斜)	—
	さく(未分類)	—
構園等	ガードレール	—
	ガードパイプ	—
	鉄さく	—
	生垣	—
	ブロック塀	—
基準点等	簡易へい	—
	基準点	—
	標高点	—
舗装種別	コンクリート	—
	アスファルト	—
	インターロック	—
	土・砂利敷き	—
境界線の種類		
金属板	—	
計算点	—	
コンクリート杭	—	
プラスチック杭	—	
現況	—	
金属プレート	—	



※県条例第4条(大規模建築物の接道) $\geq 6.0m$

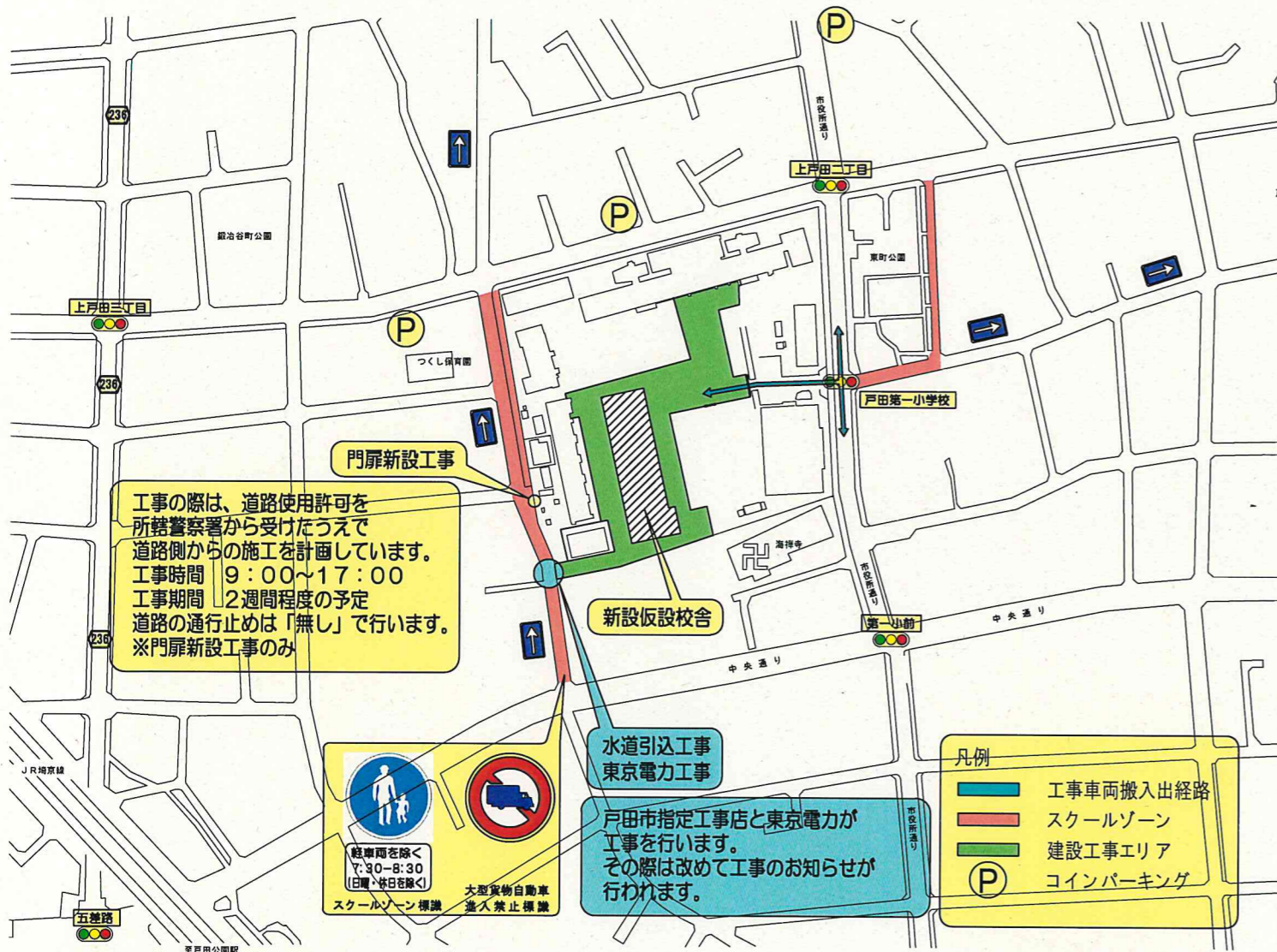
- 特記事項
- ・土地の切土、盛土はなし。
 - ・第一種高度地区 $\leq 25m$: O K
 - ・道路斜線・隣地斜線・北側斜線については、建物配置より明らかに問題ないため算定省略。
 - ・既存場について、目視にてひび割れ・劣化等なく安全上支障ないことを確認した。
 - ・令128条の2、第2項及び第3項の通路について対象建築物の合計面積が規定面積を超えない又は、耐火建築物・準耐火建築物で、非該当

凡例	記号
計画建築物	—
既存建築物	—
新設A舗装	—
移動円滑化経路(1.2m)	—
敷地内通路(1.5m)	—
案内設備:インターフォン(事務室へ)	—

年月日	変更事項	チェック	代表設計者	その他設計者	承認	チェック者	設計担当	営業担当	工事名	戸田第一小学校改築等工事仮設校舎賃借	図面No.
			(株)内藤ハウス 内藤ハウス一級建築士事務所 東京都登録第17140号 一級建築士登録第347508号 萩原 研三	平井建築設計事務所(一級建築士事務所) 千葉県知事登録第1-1604-8134号 一級建築士登録第344573号 平井 将司		萩原	梅田	遠藤	配置図	縮尺	A-09 (03)
									日付	1/600	2020.06.16

戸田第一小学校改築等工事仮設校舎賃貸借工事 搬入出計画図

工事期間 2020年11月1日～2021年6月30日



搬入出のルール

工事車両の現場乗り入れルールは下記の通りとします。

搬入出車両 入退場時間：9：00～17：00

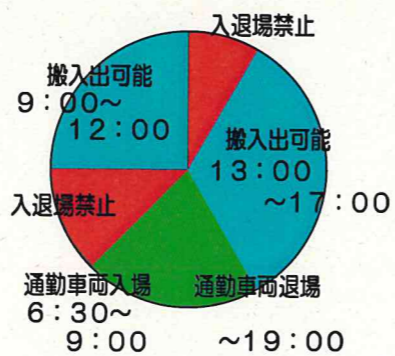
入退場禁止時間帯 7：30～9：00、12：00～13：00

現場周辺での待機は厳禁とします。

敷地西側道路及び東町公園周辺はスクールゾーンになっていますので、ルールを厳守します。

校門付近からの徐行運転を厳守して必ず誘導員の指示に従って走行します。

現場入場の際は必ず弊社担当係員への電話連絡を経てから入場します。

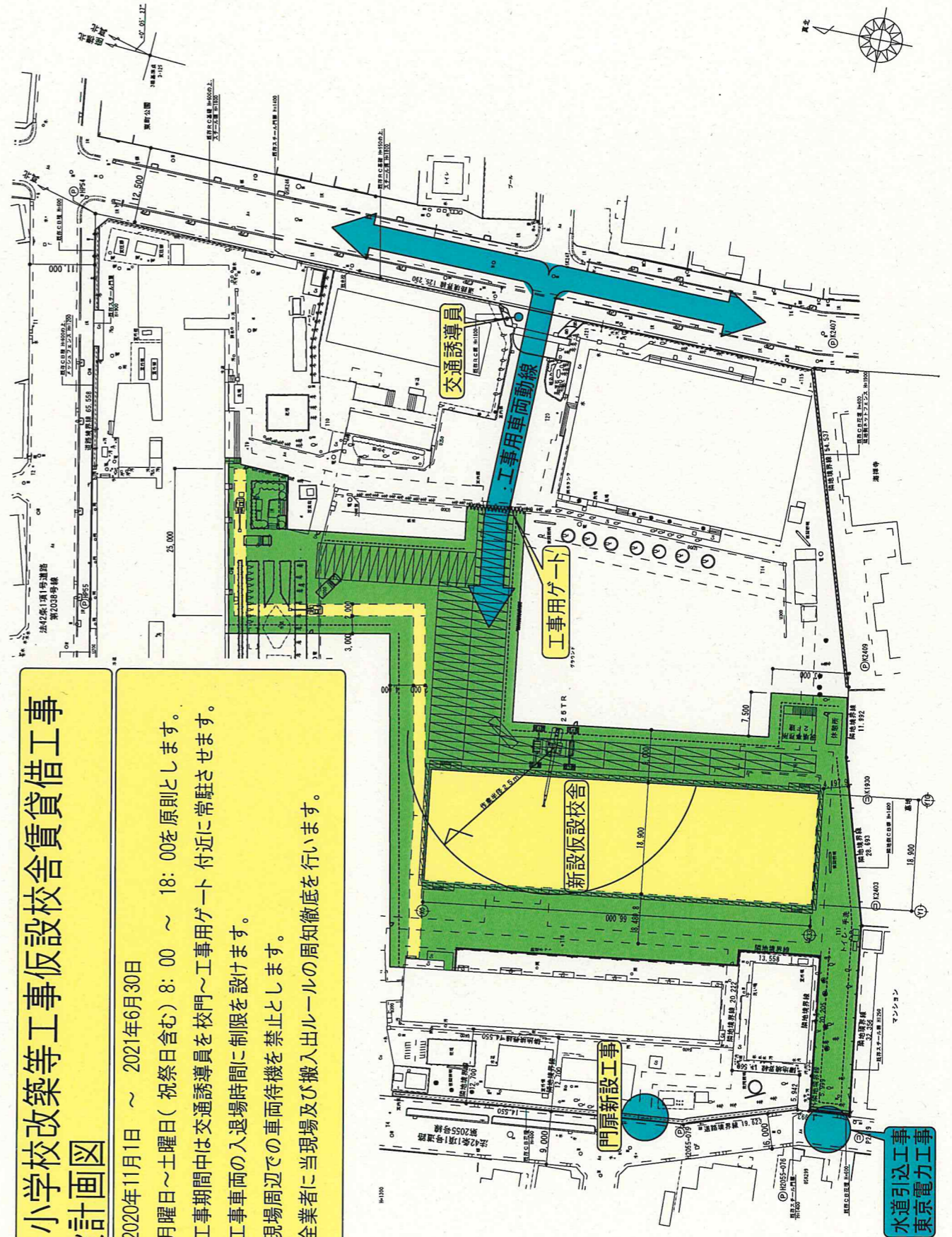


(株)内藤ハウス

2020. 9. 23

戸田第一小学校改築等工事仮設校舎賃貸借工事 総合仮設計画図

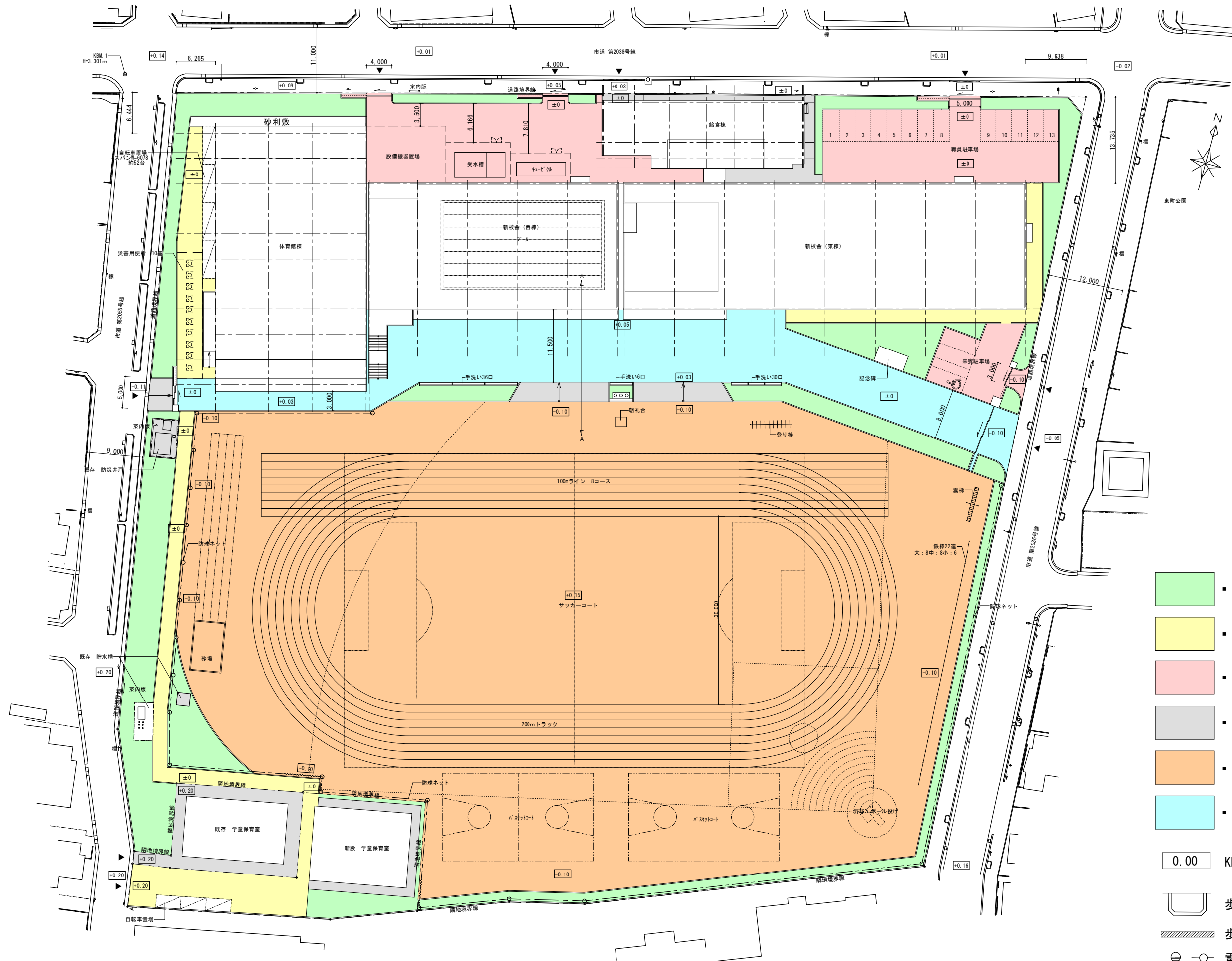
工事期間 2020年11月1日～2021年6月30日
 作業時間 月曜日～土曜日(祝祭日含む) 8：00～18：00を原則とします。
 安全対策 工事期間中は交通誘導員を校門～工事用ゲート付近に常駐させます。
 工事車両の入退場時間に制限を設けます。
 現場周辺での車両待機を禁止とします。
 全業者に当現場及び搬入出ルールの周知徹底を行います。



計画概要

学校用地	16,710.93㎡	建蔽率 21.28% 容積率 70.51%
各階床面積		
5F (PH)	167.13㎡	
4F	2,210.97㎡	
3F	2,501.12㎡	
2F	3,444.75㎡	
1F	3,459.95㎡	
延床面積	11,783.92㎡	
建築面積	3,556.83㎡	

体育館棟	2,215.33㎡
東棟	5,204.16㎡
西棟	3,622.03㎡

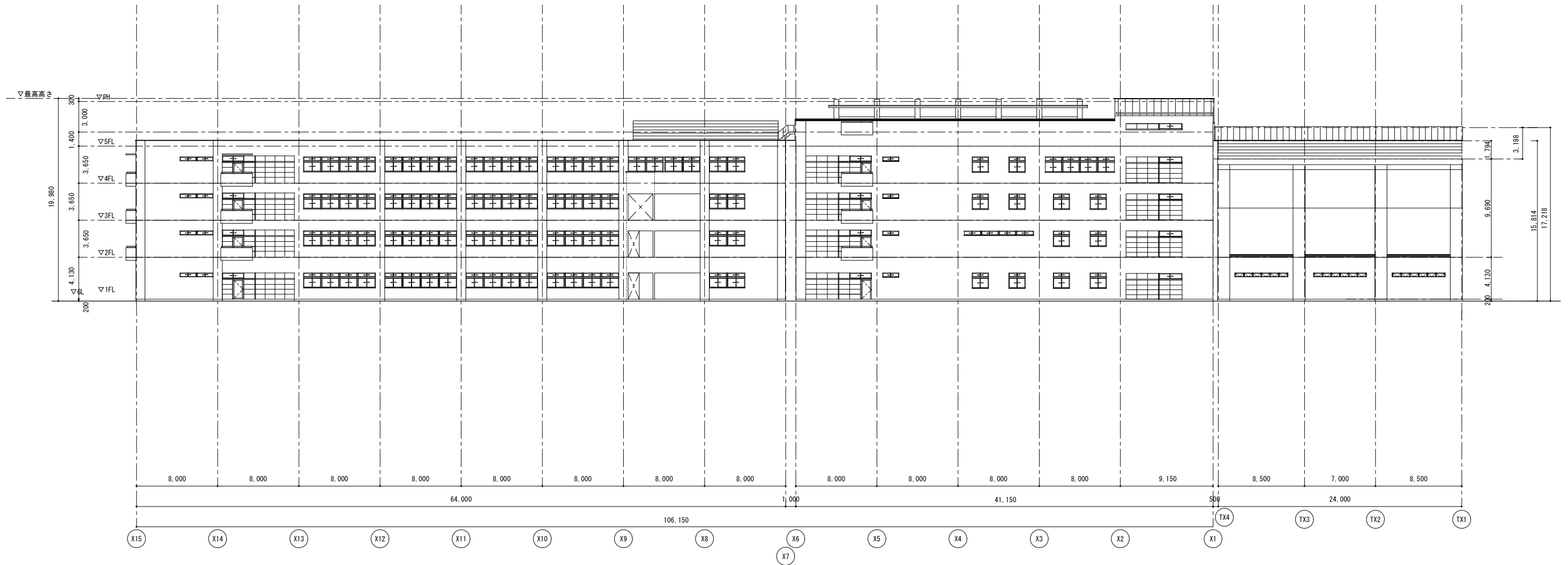


- 緑地
 - 透水性アスファルト舗装
 - 密粒アスファルト舗装
 - コンクリート舗装
 - グラウンド舗装
 - コンクリート舗装等
- 0.00 KBM1=±0 レベル
- 歩道緑地帯
- 歩道切下げ
- 電柱・街路灯等



日付	記事	承認	照査	設計	設計年月日

件名	戸田第一小学校改築等工事	縮尺	A1 1/200 A3 1/400	A-00
図面名	南側立面図	一級建築士 第193004号	大形 一朗	

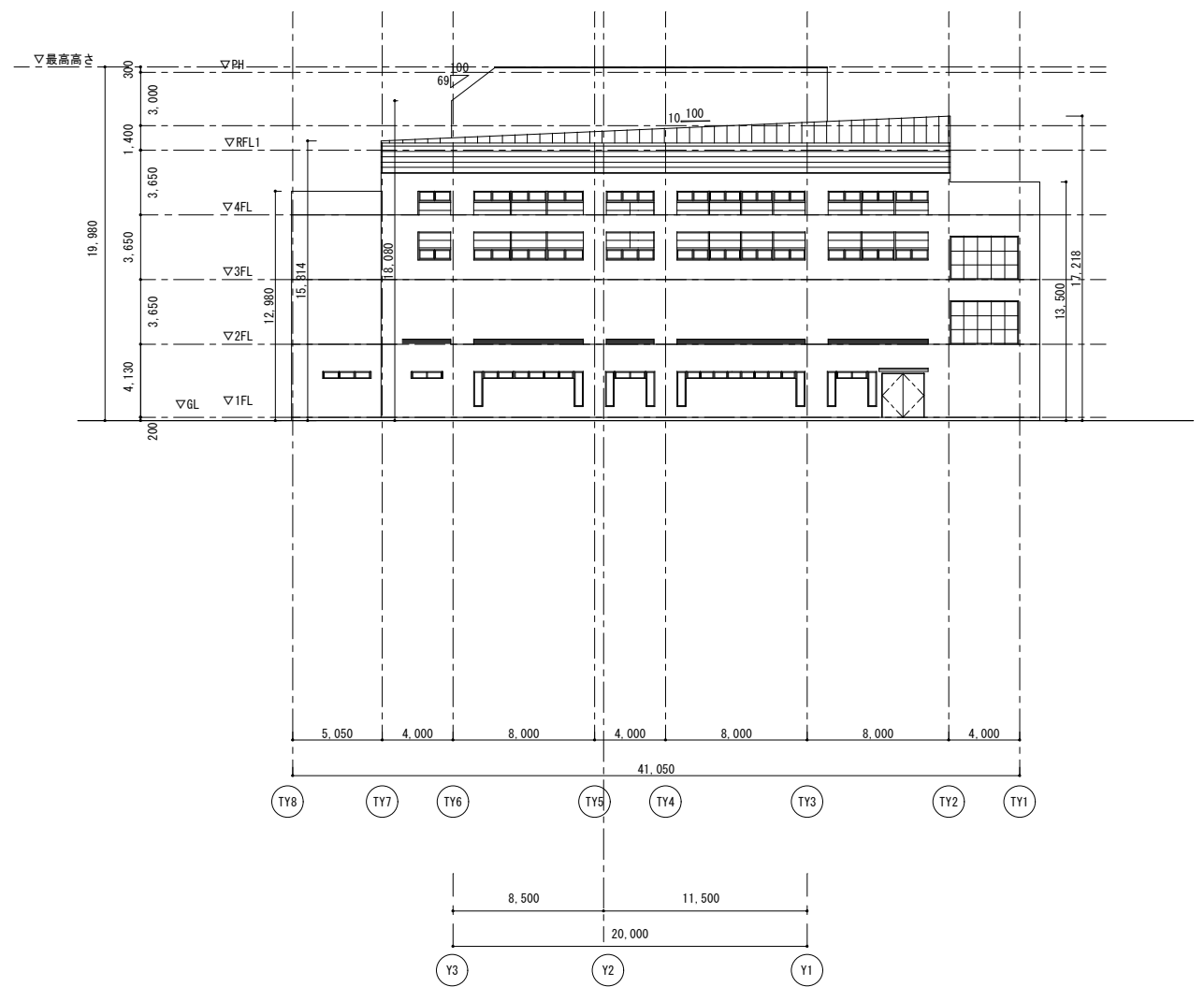
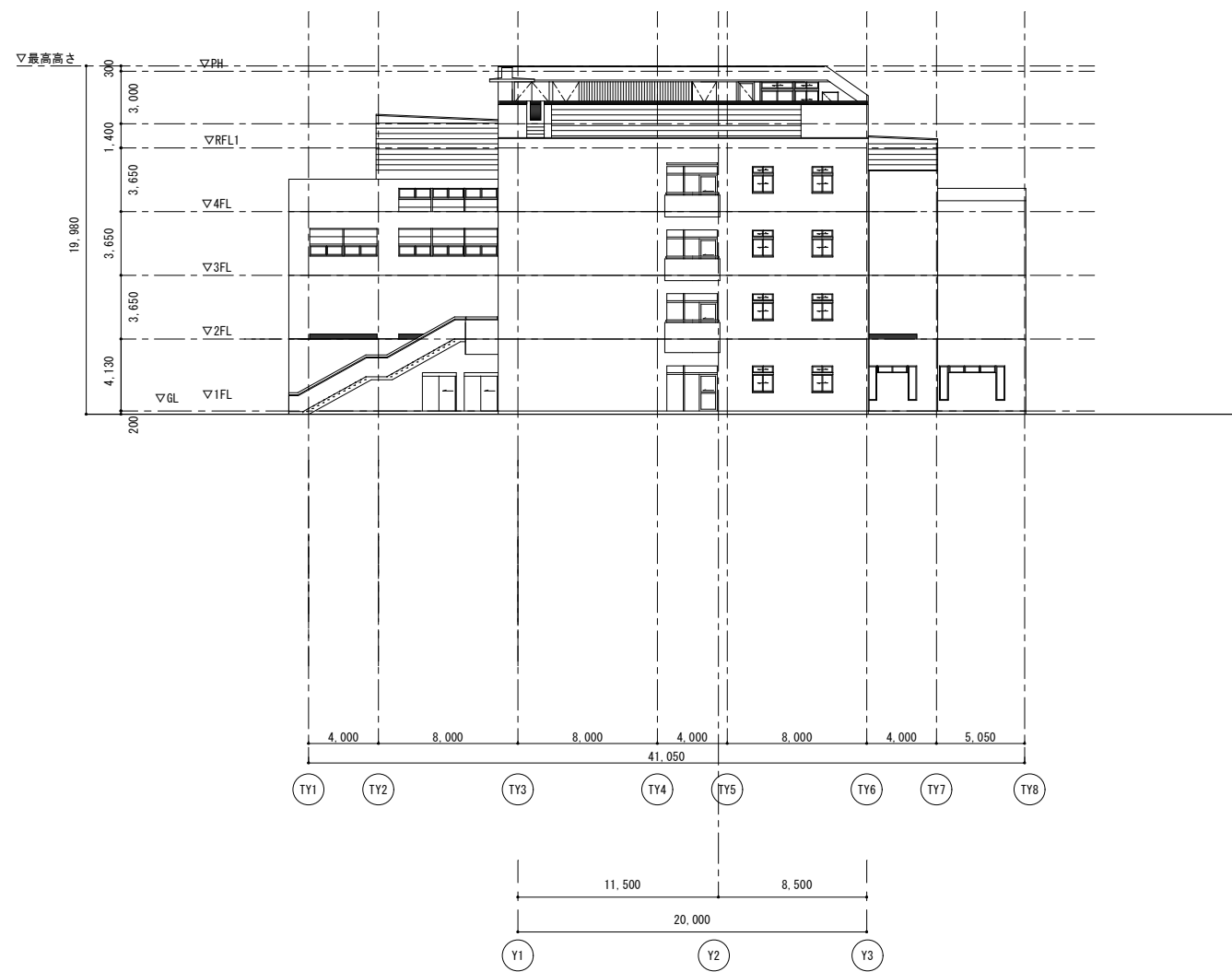


株式会社 大誠建築設計事務所
 一級建築士事務所 埼玉県知事登録 (2) 第9615号 代表取締役 古布 明

日付	記事	承認	照査	設計	設計年月日

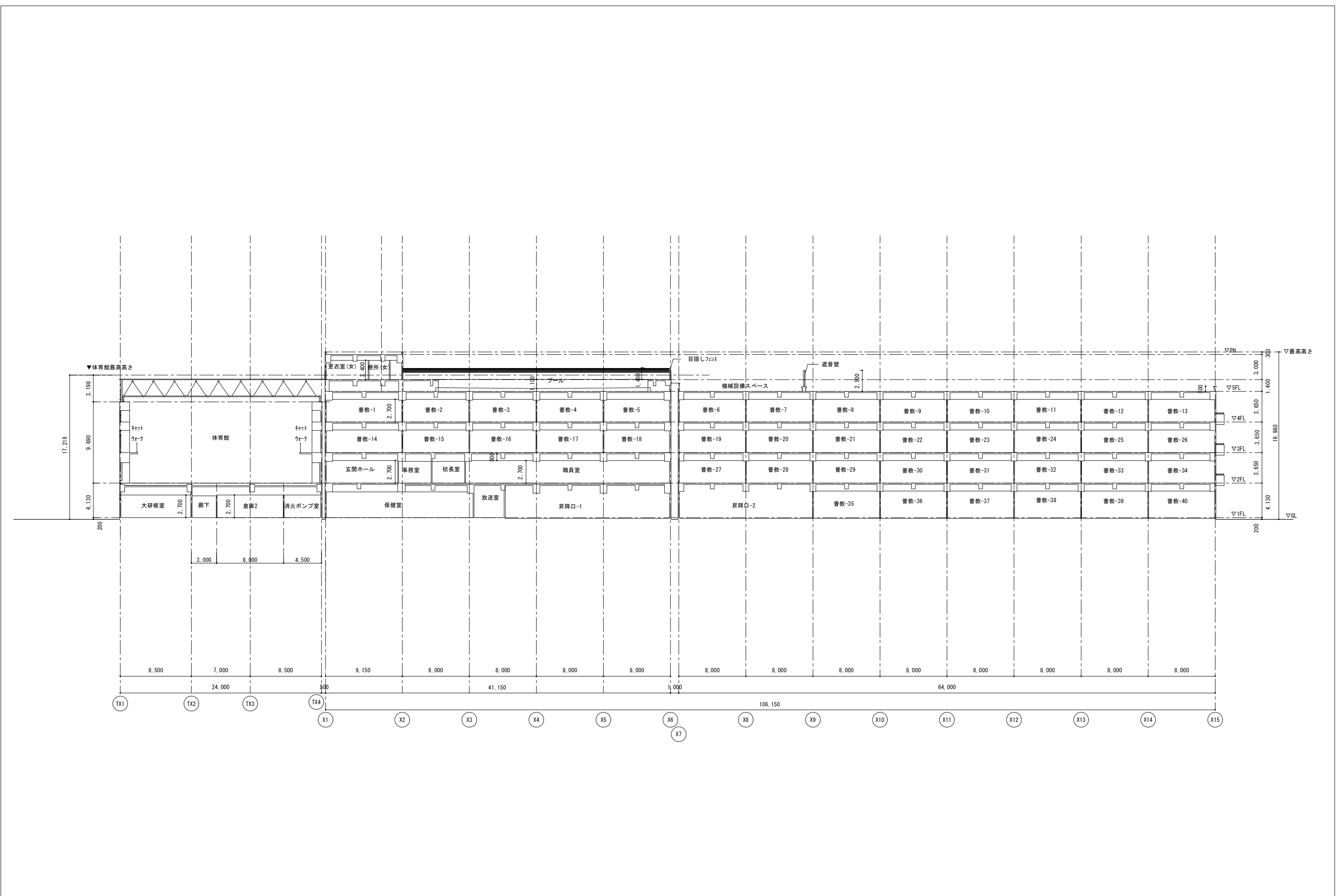
件名	戸田第一小学校改築等工事
図面名	北側立面図

縮尺	A1 1/200	A3 1/400	A-00
一級建築士	第193004号	大形 一朗	

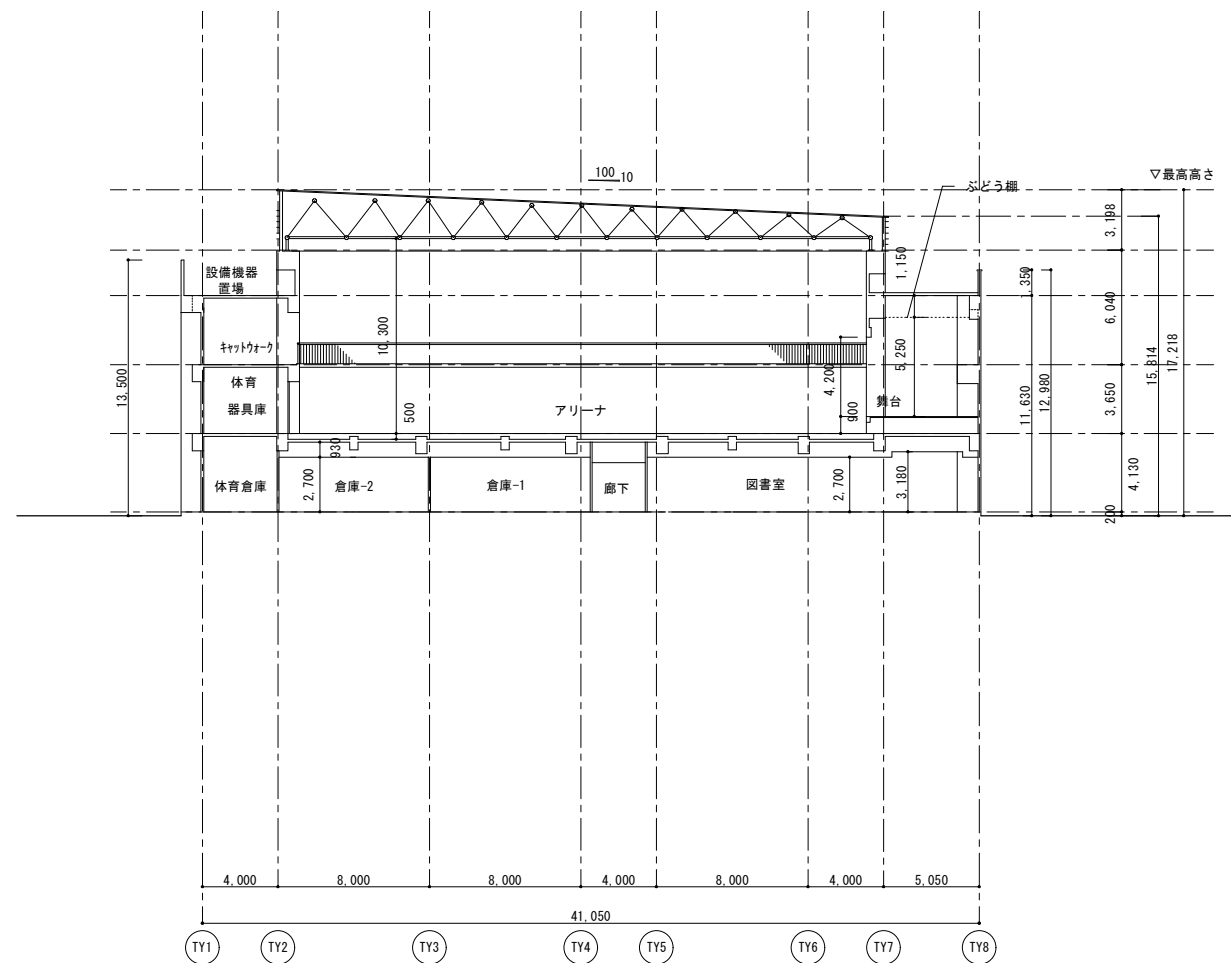
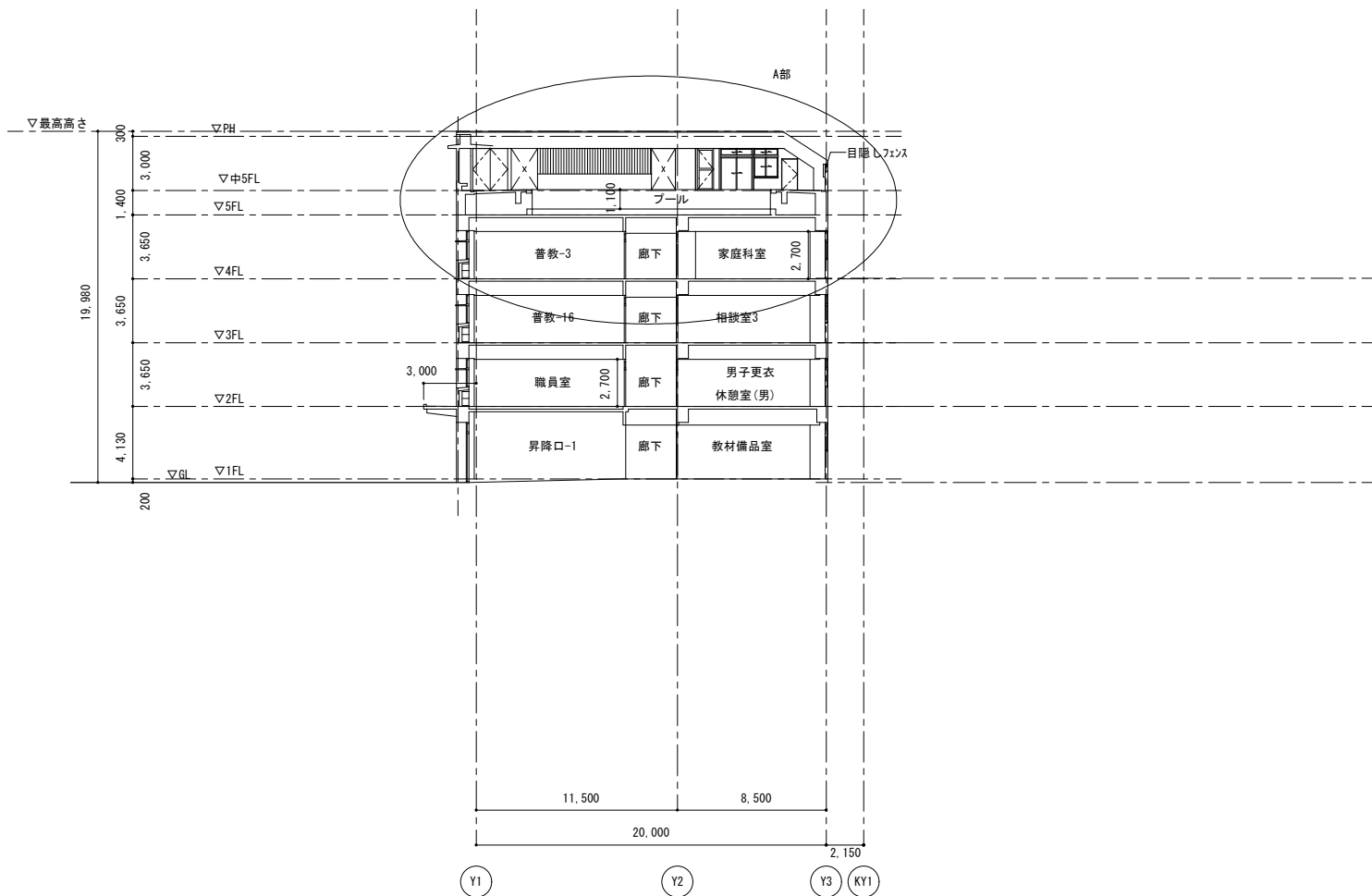
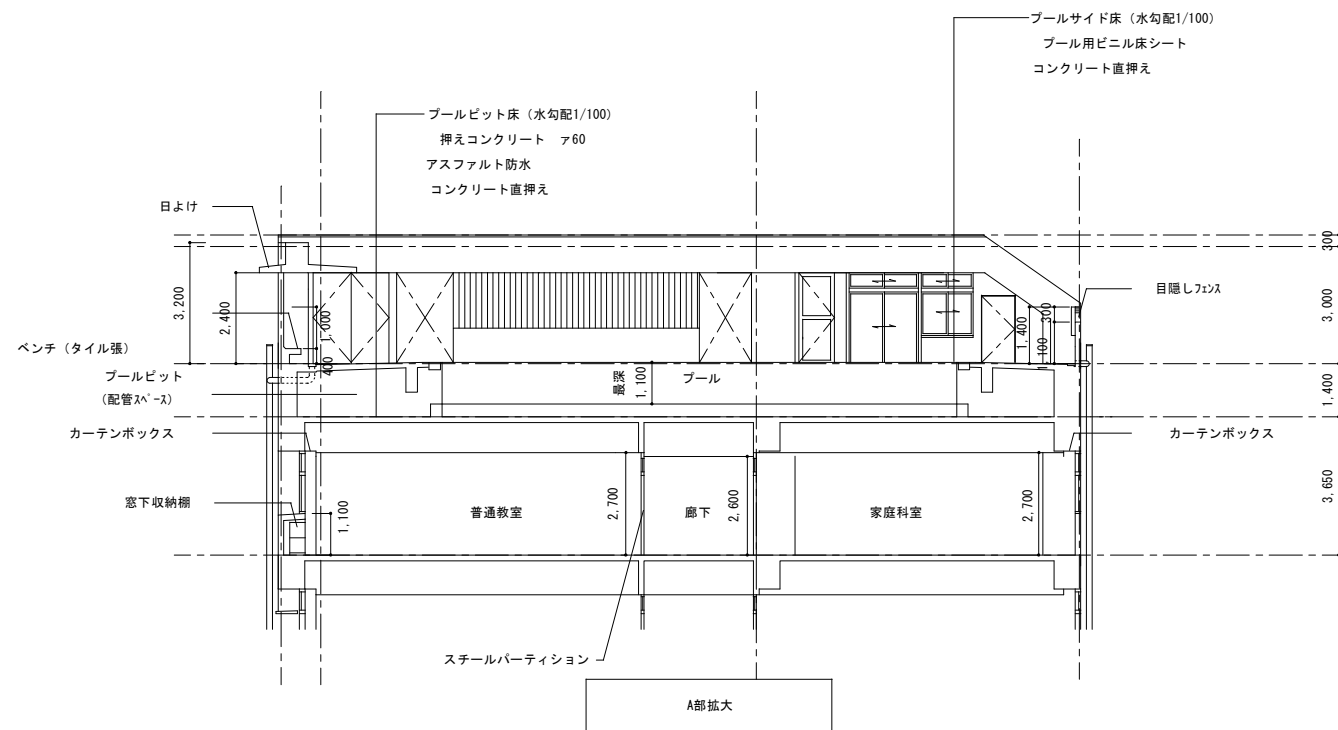


日付	記事	承認	照査	設計	設計年月日

件名 戸田第一小学校改築等工事 図面名 東・西立面図	縮尺 A1 1/200 A3 1/400	A-00 一級建築士 第193004号 大形 一朗
-------------------------------	-------------------------	------------------------------

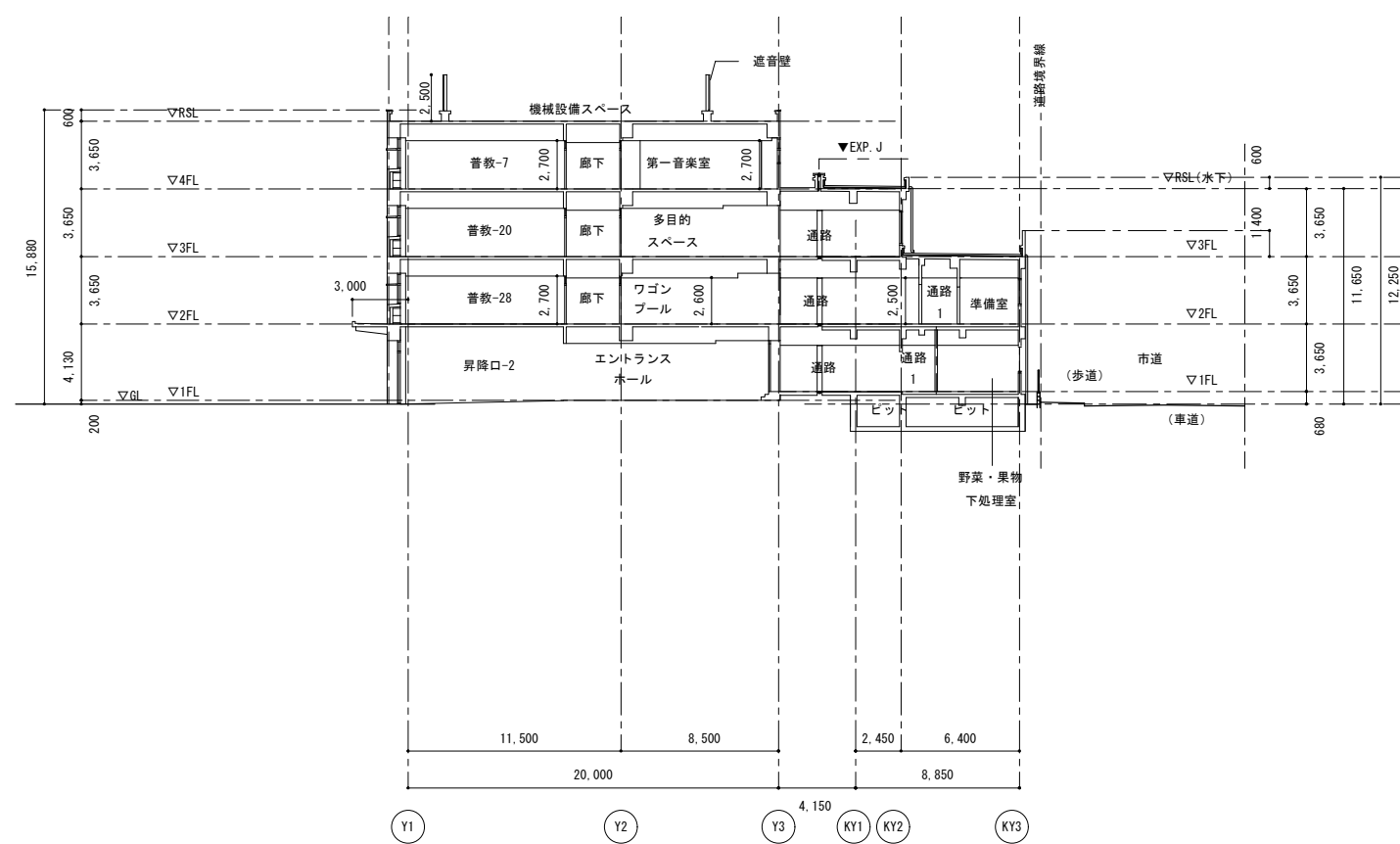
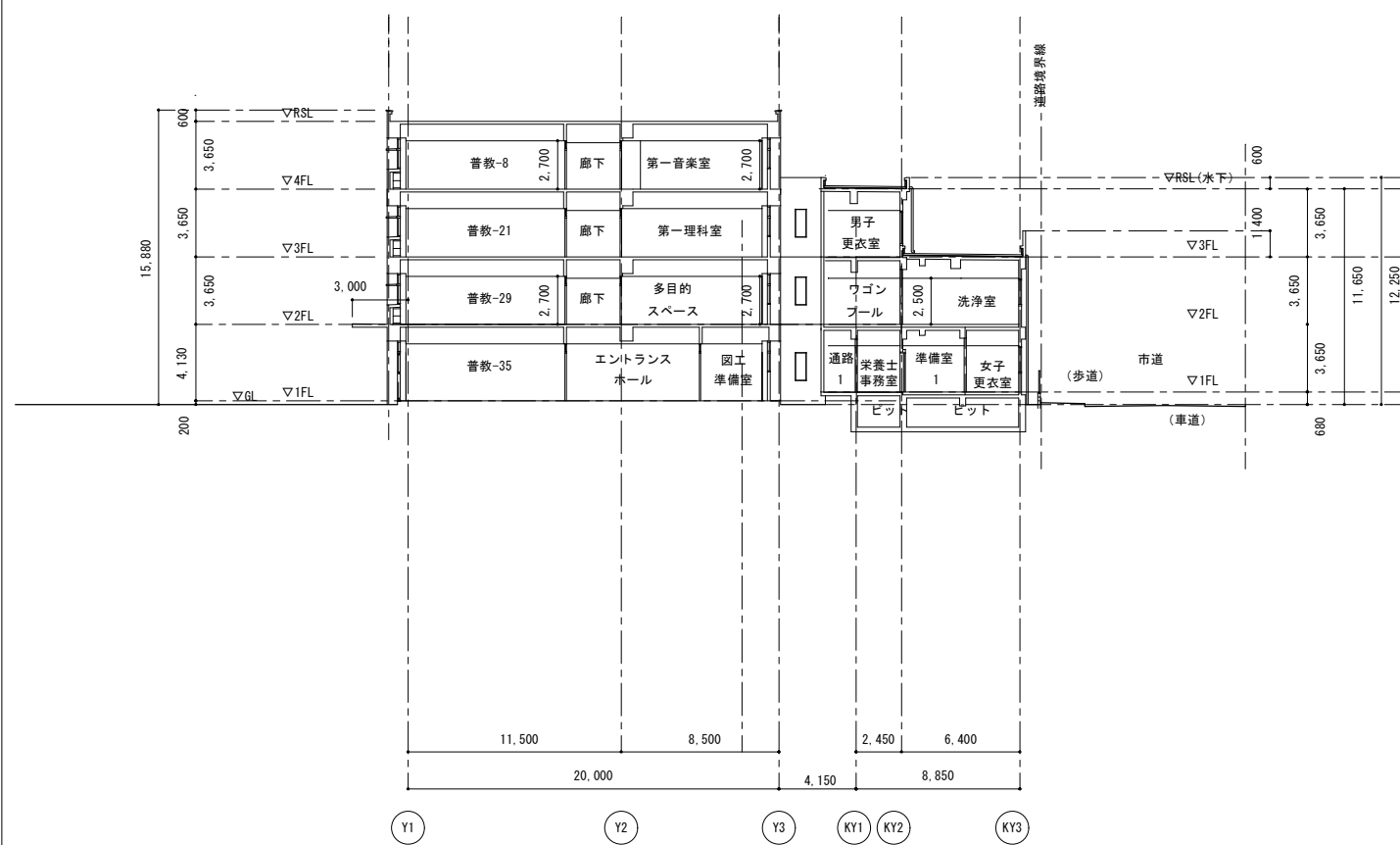


 株式会社 大誠建築設計事務所 一級建築士事務所 埼玉県知事登録 (2)第9615号 代表取締役 古布 明	日付	記事	承認	照査	設計	設計年月日	件名	縮尺	A1 1/200	A-00
							戸田第一小学校改築等工事	A3 1/400		
								図面名 A-A'断面図	一級建築士 第193004号 大形 一朗	



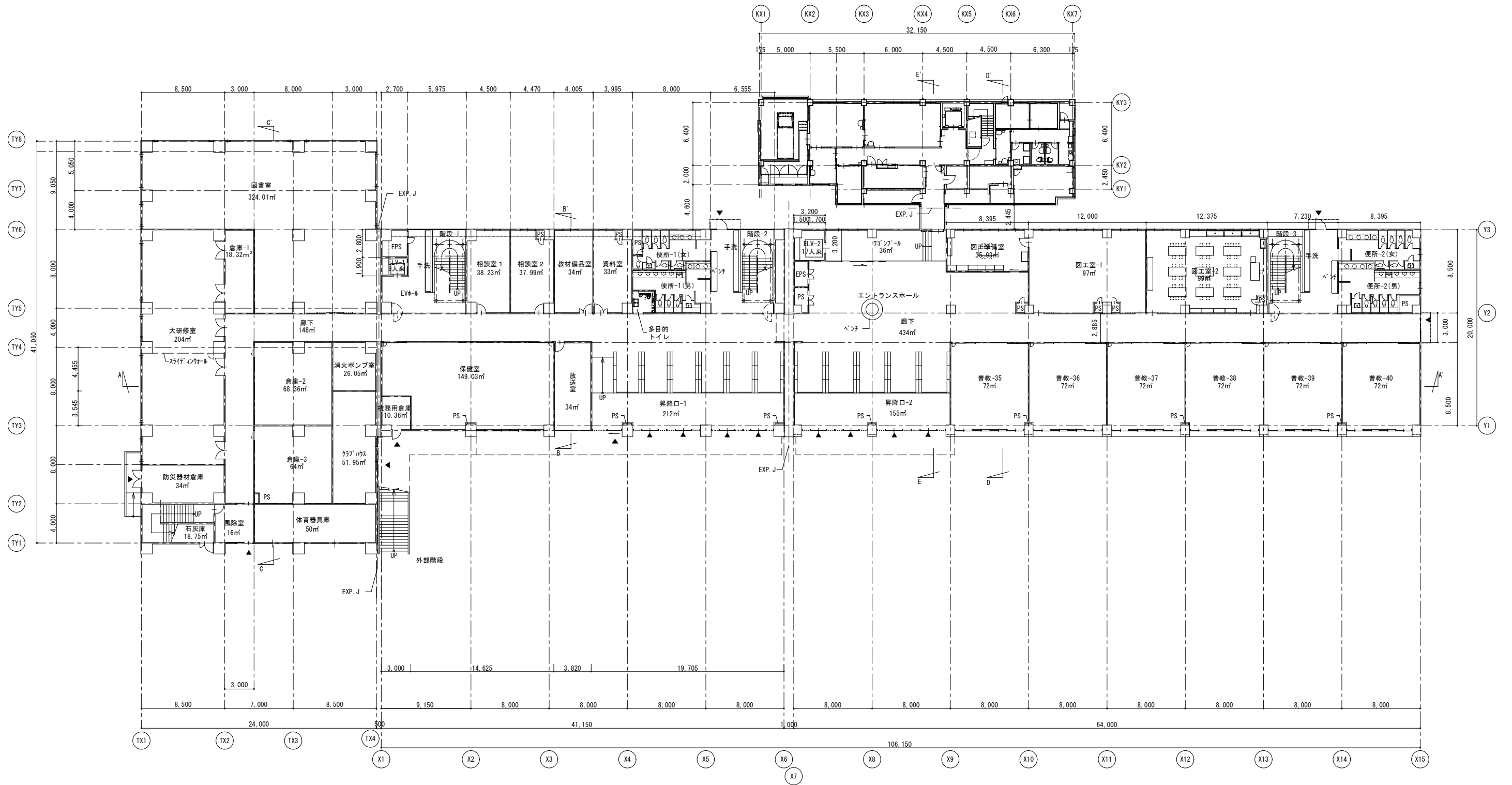
日付	記事	承認	照査	設計	設計年月日

件名	戸田第一小学校改築等工事	縮尺	A1 1/200 A3 1/400	A-00
図面名	B-B'・C-C'断面図	一級建築士 第193004号	大形 一朗	



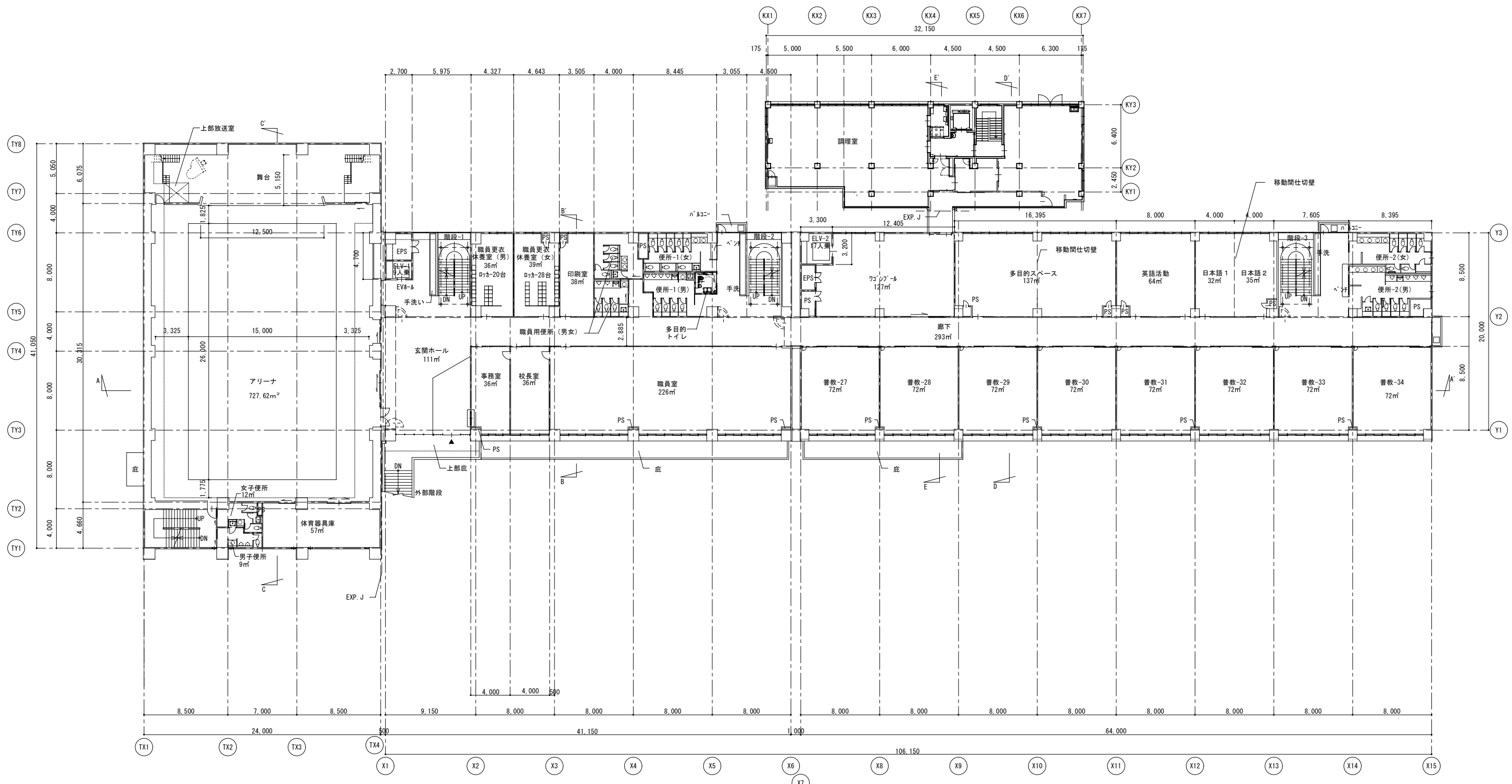
日付	記事	承認	照査	設計	設計年月日

件名 戸田第一小学校改築等工事 図面名 D-D'・E-E'断面図	縮尺 A1 1/200 A3 1/400	A-00 一級建築士 第193004号 大形 一朗
-------------------------------------	-------------------------	------------------------------

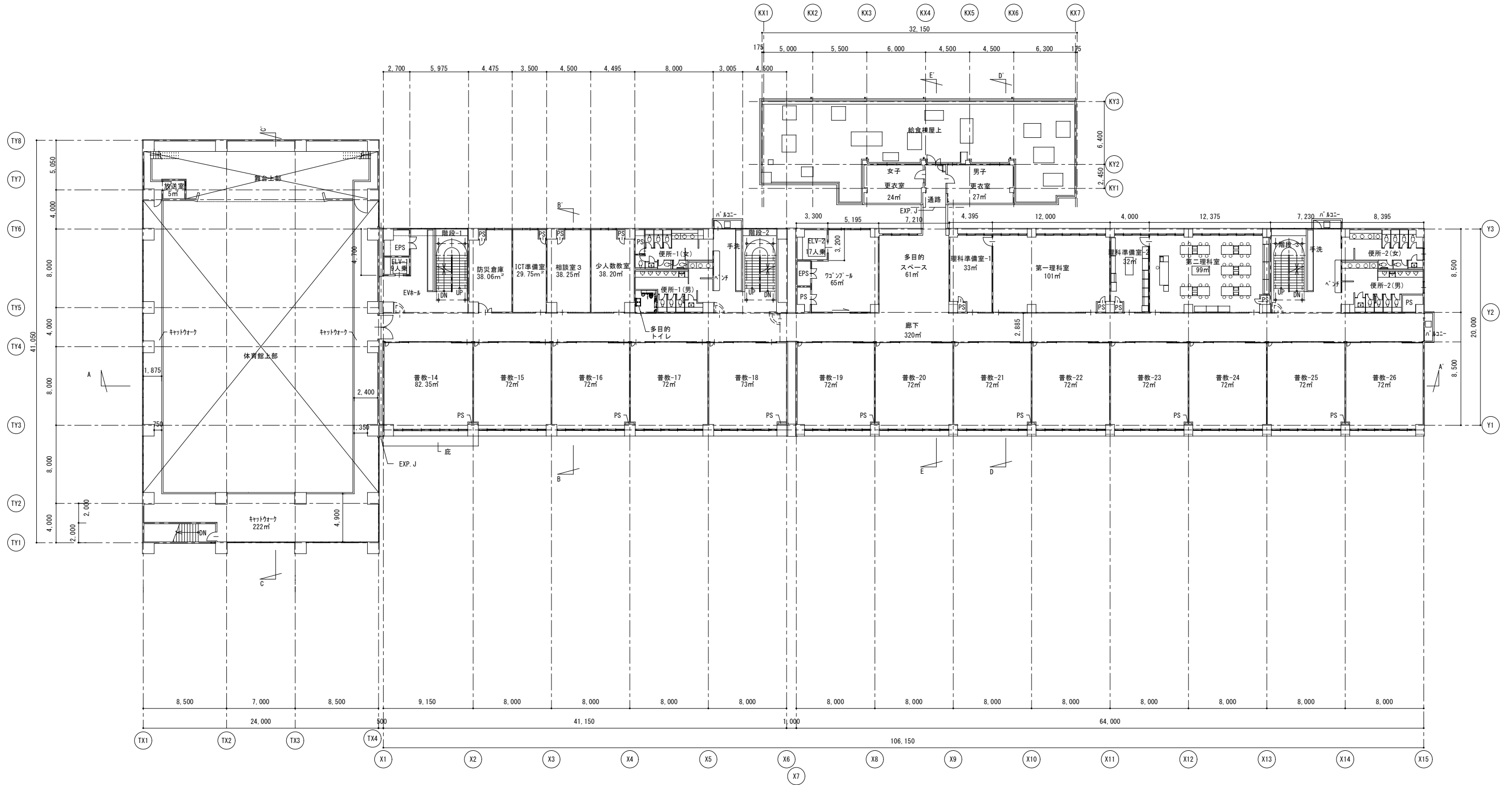


日付	記事	承認	照査	設計	設計年月日

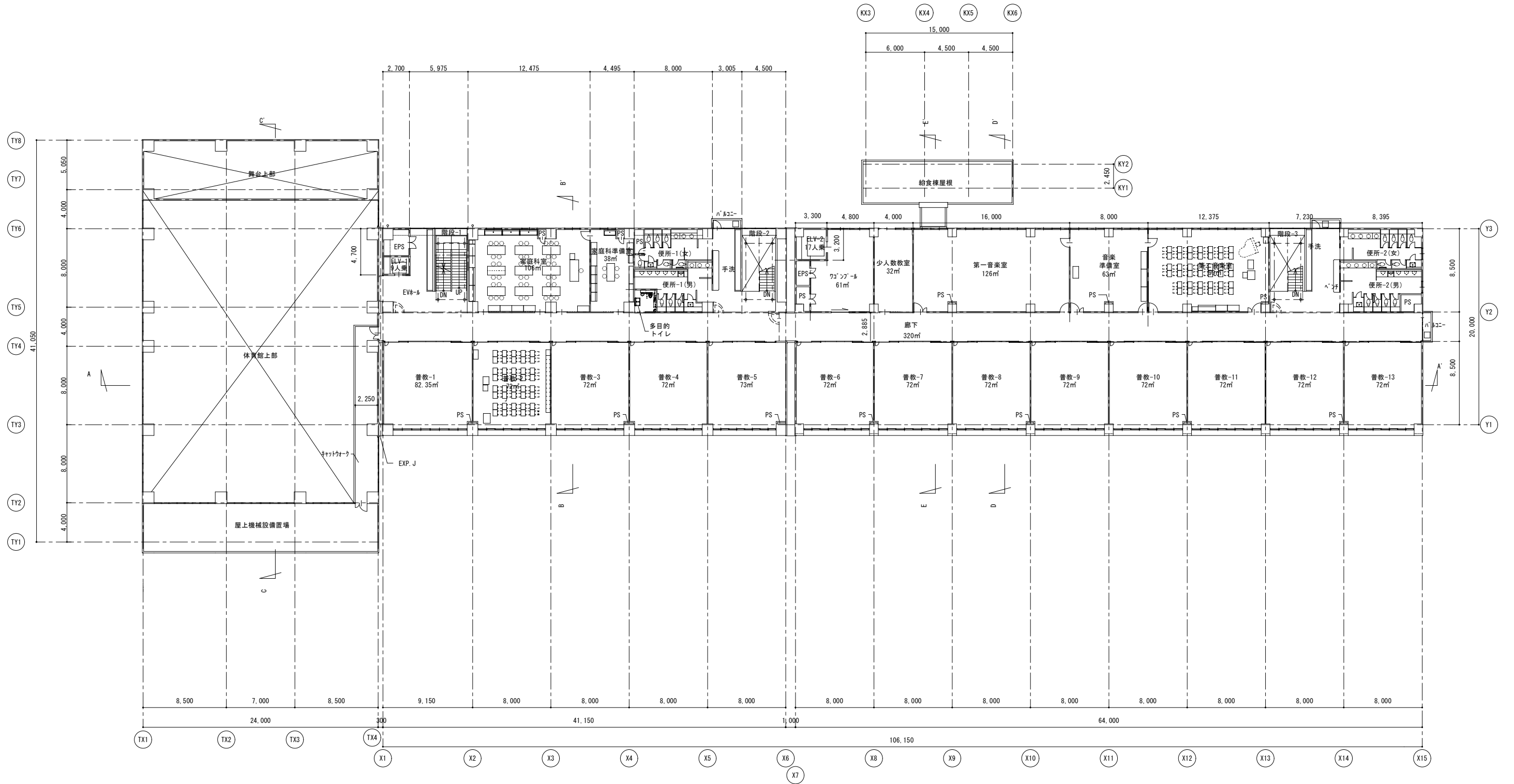
件名 戸田第一小学校改築等工事 図面名 1階平面図	縮尺 A1 1/100 A3 1/200	A-00 一級建築士 第193004号 大形 一朗
------------------------------	-------------------------	------------------------------



日付	記事	承認	照査	設計	設計年月日



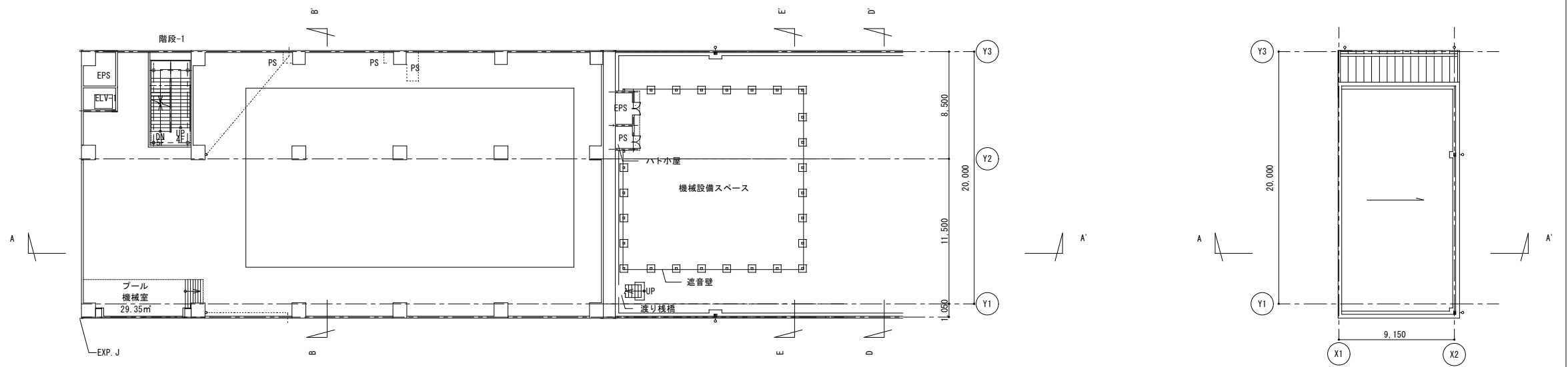
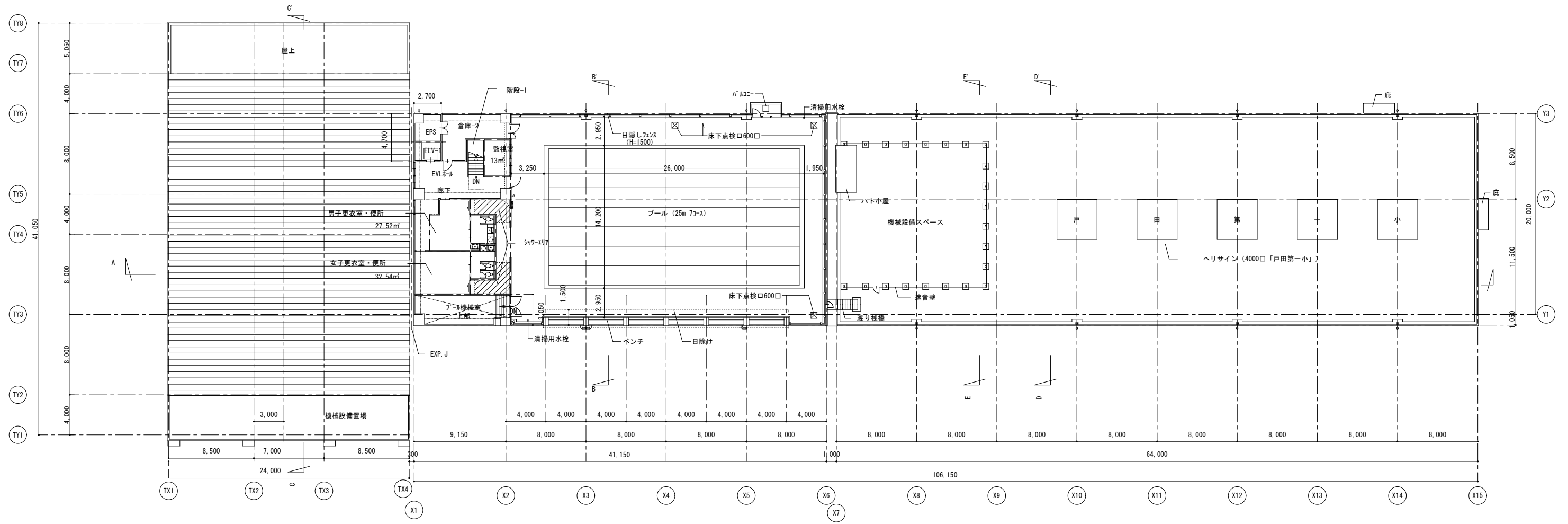
日付	記事	承認	照査	設計	設計年月日



日付	記事	承認	照査	設計	設計年月日

件名	戸田第一小学校改築等工事
図面名	4階平面図

縮尺	A1 1/100	A-00
	A3 1/200	
一級建築士 第193004号 大形 一朗		



日付	記事	承認	照査	設計	設計年月日