

季節の生き物

食欲しょくよくの秋、スポーツの秋…そして自然観察かんさつにも最適さいてきな季節きせつがやってきました！
 そこで、10月から冬にかけて、道満グリーンパーク周辺の観察ポイント(鳥中心)かんたんを簡単かんたんにご紹介しょうかいします(T)。



講座案内 (11月)

11月13日(日)

「オギのミミズクづくり」

センターのまわりに生える植物「オギ」の穂を集めて、かわいいミミズクづくりをします。難しいところもあるので、親子で協力して作りましょう。

○対象：小学生以上の親子 定員30名

※定員に空きがあれば大人の方だけでもご参加いただけます。

○時間：10:00～12:00

○持ち物：軍手、園芸用ハサミ、作品を持ち帰る袋(ビニール袋等)

○参加費：200円(材料・保険代)



11月19日(土) ※雨天実施

「彩湖周辺の野鳥観察：初冬」

冬の野鳥観察全4回の第1弾、初冬です。極寒の国から渡ってきた冬鳥を、講師の先生と一緒に観察します。どんな鳥が渡って来ているのか、ぜひ見に来てください

○対象：誰でも(小学2年生以下は保護者同伴) 定員20名

○時間：10:00～12:00

○持ち物：双眼鏡(貸出可)

○参加費：100円(保険代を含む)

※冬の観察会は、マイクロバスで彩湖周辺を移動します。



11月26日(土) ※雨天中止

「いきもの探検隊」

センター周辺で冬越し準備中のいきものを探しましょう。

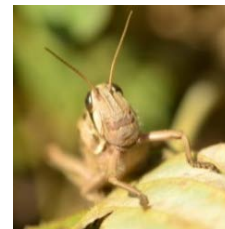
○対象：誰でも(小学2年生以下は保護者同伴)

定員20名程度

○時間：10:30～11:30(10:20に玄関前集合)

○持ち物：水筒、動きやすい服装

○参加費：無料



☆申込方法：彩湖自然学習センターへ電話にてお申込みください。各講座は定員になり次第、受付を終了させていただきます。なお、申込みは講座の1か月前の10時から受け付けています。ただし、11/26(土)「いきもの探検隊」は、当日先着順です。

※TEL:048-422-9991 ※問い合わせ・受付時間 10:00～16:30

※詳しくは彩湖自然学習センターホームページ

(<http://www.city.toda.saitama.jp/site/saiko/>)をご覧ください。